

65091828 天天解盘

一、昨日收盘要点

1.早盘股指高开,中信银行冲上涨停,本以为大盘会结束调整,再度大涨,谁知10点后风云突变,银行股回调带动大盘节节败退,暴跌,两市股指基本以全天最低点收盘。
2.银行股回调,一是因为前几天涨幅比较大,有技术性调整要求;二是央行副行长苏宁表示利率有调整空间。这恐怕是主要的。
3.市场没有明显热点,涨停的也都是个股行情。

二、今日操盘要点

1.从分时技术指标上看,大盘短线已调整到位,会有反弹。
2.紧盯银行股吧,他们是大盘涨跌的风向标。 注册证券分析师 卢培天

公告速递

(000546)光华控股 预计2008年净利润亏损2000万元,同比下降290.02%。
(000955)欣龙控股 预计2008年净利润约-10000万元。
(000619)海螺型材 被认定为国家高新技术企业企业。
(000422)湖北宜化 公司及控股子公司获得高新技术企业认定。
(002132)恒星科技 2008年每股收益0.32元。

本版证券评论及数据仅供参考,据此入市,风险自担。

中国黄金投资黄金 3月9日 金价 2183元/克

深市A股行情表 (3月9日)

Table with columns: 代码, 名称, 开盘价, 最高价, 最低价, 收盘价, 涨跌幅(%), 成交量. Lists various stocks and their performance metrics.

郑州晚报第二届 股民擂台赛

(2009.2.23-2009.4.23)

15号选手:信泰证券 曹严冰

初始资金:110200元
持仓状况:中国神华6000股
当日资产总值:111470.31元,收益率1.15%。
操作总结:蓝筹能否力挽狂澜?关注!

20号选手:信泰证券 王华

初始资金:99789.68元
持仓状况:空仓
当日资产总值:99789.68元,收益率0
操作总结:继续空仓休息。

6号选手:信泰证券 雨田牛

初始资金:524581.36元
持仓状况:首航股份20600股,江苏开元10000股,中煤能源23000股。
当日资产总值:507902.01元,收益率-3.18%。
操作总结:大跌后有望出现技术性反抽,持仓。

4号选手:信泰证券 袁克

初始资金:1204218.02元
持仓状况:蓝星新材60000股,力诺太阳21900股,南京高科13600股,天茂集团16800股。
当日资产总值:1151472.18元,收益率-4.38%。
操作总结:市场大跌,关注下档支撑。

1号选手:信泰证券 赵杰

初始资金:50991元
持仓状况:建发股份2700股
当日资产总值:47884.65元,收益率-4.41%。

操作总结:大盘风险较大,轻仓短线为宜。

17号选手:信泰证券 陈大山

初始资金:125800元
持仓状况:东北电气3000股
当日资产总值:118231.53元,收益率-6.02%。
操作总结:市场出现普跌,轻仓观望。

25号选手:信泰证券 桥长平

初始资金:130072.21元
持仓状况:同力水泥10000股
当日资产总值:118864.57元,收益率-8.62%。
操作总结:持仓等待反弹。

19号选手:信泰证券 林丽丽

初始资金:148755.15元
持仓状况:同力水泥8000股
当日资产总值:131298.97元,收益率-11.74%。
操作总结:继续持有,等待反抽。

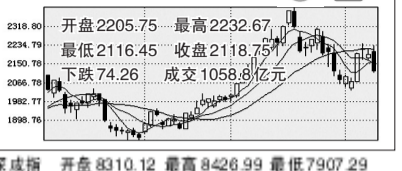
8号选手:信泰证券 郭建甫

初始资金:67174.01元
持仓状况:金铂股份4900股
当日资产总值:58774.22元,收益率-12.51%。
操作总结:市场大跌,关注下档支撑。

18号选手:信泰证券 张淑霞

初始资金:89068.95元
持仓状况:空仓
当日资产总值:77734.29元,收益率-12.73%。
操作总结:空仓观望。

沪综指日K线图



深成指 开盘8310.12 最高8426.99 最低7907.29 收盘7946.79 下跌303.09 成交513.7亿元

机构看盘

世基投资 大盘仍有可能继续反弹

上证指数周一的中阴线跌破了5日、10日和30日均线,上周回调的低点60日均线可能对股指构成支撑,在短期调整结束后,大盘仍有可能继续反弹。

上海金汇 不排除考验2000点的可能

周一沪深两市大盘冲高回落,跌幅偏大,绿盘个股占九成,权重股震荡回落,市场成交减少,显示资金退潮明显。后市不排除会有考验2000点大关的可能。

九鼎德盛 后市持续调整空间有限

以金融板块为首的权重股的涨跌左右着短线市场的运行格局,市场在短线快速下挫后,下档均线的支撑将再度发挥作用,我们认为,后市持续调整的空间较为有限。

光大证券“金阳光”专栏

短期走势偏弱

周一大盘冲高20日均线未果,短线震荡下行,连续跌破多条短期均线,沪市成交量为1058亿元,缩量特征明显。从形态上来看,很大阴线吃掉近期的阳线,短期走势偏弱,后市将继续下探2100点以及60日均线,寻求短期支撑。

光大证券“金阳光”投资决策系统”软件

免费下载网址www.ebscn.com。咨询电话66762911。

Large table listing various stocks with columns: 代码, 名称, 开盘价, 最高价, 最低价, 收盘价, 涨跌幅(%), 成交量. This table continues the list of stocks from the previous section.