

郑州“大厨房”拟改建成机械城

市场定位是否准确？专家把脉500多亩地项目规划

□晚报记者 程国平

本报讯 两年前火爆登场的西区大型商业项目“大厨房”将改建成机械机电城？上周六，郑州市市场发展局全国范围内请来机械机电专家把脉500多亩地的项目规划。如果项目立项，此处将变成我省最大的装备制造产品销售与展示市场。

“大厨房”改建机械城定位是否准确？

这次论证会的主题是，位于郑州市中原区须水镇郑上路以南、中原路以北的500多亩地变成机械机电城的可行性有多大？这块地的具

体位置是曾经红火开业随即又陷入萧条的“大厨房”项目所在地。

规划中，拟建的机械机电城是集各种机械机电设备、工具及零配件展示销售技术培训于一体的大型专业批发市场，提供从机械机电零部件到主机的一站式采购，将成为河南最大的装备制造产品销售与展示场所，并配套建设“中国机械工业文化博物馆”和中原首家大型恐龙主题餐厅。

当初意在打造全国最具影响力的厨房产业展示交易中心的“大厨房”项目之所以失败，正是因为市场定位不清。此次经过项目主管方郑州市市场发展局多方考察的机械机电城项目定

位是否准确，来自全国各地机械行业的多数专家认为从地域上来说项目可以，但也提出了许多建议和疑问，比如建“中国机械工业文化博物馆”，中原是否有这个实力？钱从哪里来？谁来运作等。

能否像东建材一样形成“西区机械板块”？

记者从市场发展局获悉，“大厨房”原址许多商铺已自发形成了以磨料磨具等机械产品为主的市场，而且徐工机械、山推机械等闻名全国的机械类厂家已同意落户市场。相关人士表示，郑州拥有上千家机械制造企业，项目沿线分布有工程机械、矿山机械和建筑机械产业，西边

的荥阳也是机械产业集中地带，所以筹建机械机电市场有一定的基础。

郑州市市场发展局主要从事市场开发、建设、管理和服务，在郑州，其旗下最有名的市场是东建材大世界，其他还有西建材、关虎屯生活广场、郑州国际车城等市场。

业内人士表示，如今处在郑州东南的“建材板块”是由东建材大世界带动起来的。目前，其周围逐渐形成了名优建材市场、张庄铝型材市场、王庄灯具市场、凤凰台商品大世界等十几个与建材有关的市场群。“所以如果机械机电城定位准确并一炮打响，有可能会带动西区机械板块，进而带动物流、仓储等相关产业的发展。”

我市出台《优抚对象医疗保障办法》

优抚对象住院费 “一站式”结算

□晚报记者 裴蕾 实习生 李楠

本报讯 本市将再次对特殊群体就医出台优惠新举措：今年起，优抚对象将可实现住院费“一站式”结算。

昨日，记者获悉，郑州市民政局、财政局、劳动保障局、卫生局共同出台《郑州市优抚对象医疗保障办法》。根据要求，全市各县(市)区要在7月底完成本地的优抚医疗保障具体实施办法。同时，我市将首先在新密市进行“一站式”结算服务试点，在6月底前完成。

该办法将适用于我市享受国家抚恤补助的退役残疾军人、在乡复员军人、烈士遗属、因公牺牲军人遗属、病故军人遗属、带病回乡退伍军人、参战退役军人等。

根据部署，各县(市)区都将设立优抚对象定点医院，这些医疗机构要由民政部门会同劳动保障部门、卫生部门，把本地基本医疗保险、新农合定点医院全部纳入。优抚对象到定点医院就医，凭民政部门核发的优抚凭证享受优先挂号、优先就诊、优先取药、优先住院及医疗服务费用减免待遇。

所谓“一站式”结算，是指优抚对象住院治疗办理出院手续时，按照规定享受的“医疗费用减免”“医保报销”“新农合补偿”“政府补助”在定点医院同步核算、一次结清。



市区要种100万棵大树

人行道较宽的地段种双行道树

□晚报记者 马燕 实习生 李猛

本报讯 连日来，不少市民来电反映，我市各区好多路段最近都在伐树。

昨天上午，市民张先生来电，说他在工人路与伊河路交叉口附近居住，他发现这段时间，几乎每条道路上都有人在砍伐道路两边的大树。

针对此事，记者昨日采访园林部门得知，所砍伐的行道树多是杨树，因为经过几年的栽种后发现，杨树特别容易发生病虫害，已经出现了很多空心树，所以我市的行道树杨树将逐步全部更换成法桐。之所以现在砍伐，是因为考虑这个季节适合新树的成活。

市园林局有关负责人解释说，按照去年12月起开展的我市园林绿化整治和建设活动

要求，郑州市将实施“百万株乔木、400万株月季进城”行动，引进以法桐为主的100万株较大规格乔木和多品种的400万株月季，种植在城区四环以内的单位庭院、居住区、厂区、道路、铁路、河渠两侧、出入市口、公共绿地、小型广场、停车场、城中村、市区各类空地、闲置地、废弃地等。“特别是一些老化的毛白杨，马上就到夏季了，刮风下雨带来的安全隐患不容忽视。”截至3月初，百万株乔木进城任务已完成20%，400万株月季进城已完成25%，共新增绿地面积80万平方米。

据了解，今年除了在市区内范围内增加100万株大规格乔木，还将在人行道较宽(8米左右或以上)的地段种植双行道树。还要优先选择种植区域适应性强的植物或本地土生土长的树木花草，注重比例搭配。

昨日清晨，一辆大型吊车在伊河路中间停着，协助工人师傅将道路上的大树拔除。这是绿化部门近期集中开展的更换树种工程，已经进行了一段时间。 晚报记者 王梓 图

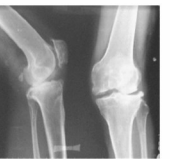
“膝关节病”治一个好一个

骨质增生、滑膜炎、软骨软化、半月板损伤，原因多在于关节软骨退化，对关节保护作用降低而引起，几种疾病常相伴而生，很多人变得步履蹒跚，上下楼关节疼痛不敢使劲，久坐站起时关节僵硬迈不动步，严重者关节积水肿胀甚至变形，产生关节功能障碍甚至残废，给家庭和社会带来沉重的负担。



过去西医学界多认为，目前医学还没有能力使骨关节炎的病程逆转，患者只能服用止痛药、封闭剂缓解症状。然而近期随着“仙草骨痛贴”的研制成功，这种局面已经被彻底打破。

根据元代秘方研制改进、运用现代生物技术提取而成的“仙草骨痛贴”，富含多种生物活性酶，对关节软骨、半月板、滑膜、韧带、肌腱具有极强的营养修复功能，不仅能够溶解钝化骨刺，消除无菌性炎症，控制、阻止骨关节炎的迁延、发展和恶化，而且大部分患者可取得理想的治疗效果。尤其是急性发作期，疗效更佳，一般7天左右可恢复正常生活。



既避免了口服药引起的胃肠不适、肝肾损害，又避免了手术痛苦及术后并发症的发生。吴女士膝关节积水、肿胀、疼痛，不能打弯，行动困难，仅春节前忍受不住到郑大一附院抽取关节腔积液打封闭就有五次之多，诊断为老年膝关节退行性变、骨质增生、滑膜炎，有游离骨，关节间隙狭窄，医生

的意见是：“这种病是顽症，不好治，建议换关节”……痛苦之中突然看到了仙草骨痛贴，贴敷两次就有减轻，现在已经拐杖扔掉，并准备跟团出游，东渡日本。吴女士说：本以为这种病根本就没了治了，没想到用仙草骨痛贴仅780元就能看到这么好的效果，祖国的中医真是神妙无穷！

“仙草骨痛贴”不能包治百病，专门针对关节骨质增生、滑膜炎、软骨软化、半月板损伤，不怕重，越重效果越快。专家提示：重症顽症及术后不愈顽固患者配合葛根沙棘冲剂使用，疗效奇佳。即便是过去只能依赖拐杖或轮椅行走，甚至只能做截肢换关节的患者，也有重新获得站立和行走的希望。

葛根沙棘冲剂具有温肾助阳，祛风除湿的作用，和仙草骨痛贴配合使用有如风助火之妙。

一个疗程18天，轻症仅需6盒，重症顽症需8-12盒，2-4个疗程康复。(市内6盒起免费送药)

电话预约，药店有专业人员为您一对一治疗，市内可免费上门服务，并实行全程疗效跟踪服务。按疗程购买，可享受买12送3盒、20送6盒葛根沙棘冲剂的优惠。网上查询www.zzccf.com

陇海中路骨科医院向东50米瑞康大药房
黄河路与经三路交叉口向南30米路西百佳国药店
金水路与经八路交叉口向北20米玉安堂大药房
大学路河医门诊斜对面九洲通大药房
各市区均可办理邮寄，药到提货时付款！
骨科专线：0371-61859928
用药指导：0371-65030818



肾病 肾衰 尿毒症治疗获重大突破 肾病 尿毒症新药研制成功

据中科院教授介绍，以海洋生物褐藻中“离子态褐藻活性基团”为主要成分的国家级新药尿毒排析散(国药准字Z20040046)，成功打破肾尿毒症难以治疗的医学难题，改变了目前医疗界对肾病、肾衰、尿毒症靠激素、传统中药、透析治疗及换肾维持生命的现状，在治疗肾病、肾衰、尿毒症等方面取得多项突破：1、首创胃肠透析法代替肾脏解毒排毒，迅速降低肌酐、尿素氮等指标；2、改善骨髓造血功能，提高血色素，解决贫血问题；3、修复受损肾单位，恢复肾功能；4、替代血液、腹膜透析，消除体外透析带来的痛苦。

经中国医学科学院、北京中日友好医院等医院临床验证，患者服用该药1-2个周期，肌酐、尿素氮、蛋白尿及血尿等指标下降，透析次数逐渐减少、免疫力增强，尿量增加水肿消退，血红蛋白血钙升高，恶心呕吐瘙痒等症消失；服用3-5个周期，肾功能及尿常规等指标恢复正常，未透析患者可避免透析，已透析患者不再透析，慢性肾病、肾衰、尿毒症有望治愈。临床用于治疗：急性慢性肾炎、肾盂肾炎、糖尿病肾病、高血压肾病、肾病综合征、多囊肾、肾囊肿、IgA肾病、肾功能不全、肾衰、尿毒症等各种肾病。康复热线 0371-86021717 86021719

郑州新世纪女子医院
ZHENGZHOU NEW CENTURY WOMAN HOSPITAL

全年无假日医院 门诊时间：8:00-20:00

诊疗范围

妇科炎症、计划生育、不孕不育、妇科整形、宫颈疾病、
妇科肿瘤、妇科微创、内分泌疾病、乳腺疾病、少女特需门诊、
女性肛肠疾病、内科、外科、中医科、皮肤科等

24小时健康热线
0371-67353333 地址：郑州市黄河路与卫生路交叉口