

65091828 天天解盘

一、昨日看盘要点

1. 大盘冲高回落 在意料之中,60分钟分时K线图上,KDJ在连续钝化后已向死叉,另外5日均线偏高的也有点远,估计还会有调整,股民朋友不必害怕。

2. 有色金属股成了近两天的大热门,西部矿业盘中频频超百万股买单,以基金为首的机构投资者真是生猛!

二、今日操盘要点

涨停的股票那么多,说明市场游资在积极挖掘个股,发动行情,没啥说的,调整好自己心态,积极选股参与吧。

注册证券分析师 卢培天

光大证券“金阳光”专栏

回抽确认30日均线

周三大盘冲高回落,从技术形态上来看,大盘收一带上影的小阴线,但指数仍站在30日均线之上,相对仍然属于强势。预计后市大盘将继续保持震荡,一是等待5日均线的快速上移,另外也将回抽确认30日均线是否有效站稳。

光大证券“金阳光投资决策系统”软件,免费下载网址 www.ebscn.com。咨询电话 66762911。

本版证券评论及数据仅供参考,据此入市,风险自担。

中国黄金基金 3月18日 11时44分 2343.5元/克 河南省钱币有限公司 0371-65705388/65756622

深市A股行情表 (3月18日)

Table with columns: 代码, 名称, 开盘价, 最高价, 最低价, 收盘价, 涨跌幅(%), 成交量. Lists various stocks and their performance metrics.

郑州晚报第二届 投资擂台赛

(2009.2.23-2009.4.23)

1号选手:信泰证券 赵杰

初始资金:50091元 持仓状况:招商银行1700股,银轮股份1300股。

当日资产总值:49294.78元,收益率-1.59%。 操作总结:短线调仓换股。

25号选手:信泰证券 娇长平

初始资金:130072.21元 持仓状况:同力水泥1000股。

当日资产总值:124664.57元,收益率-4.16%。 操作总结:继续持仓等待。

19号选手:信泰证券 林丽丽

初始资金:148755.15元 持仓状况:同力水泥8000股,海通证券4000股。

当日资产总值:135374.31元,收益率-9%。 操作总结:市场出现暂时震荡,充分换手后再起升势。

9号选手:信泰证券 海

初始资金:385638.67元 持仓状况:新五丰47500股。

当日资产总值:348791.03元,收益率-9.56%。 操作总结:看好该股后市机会,加仓。

5号选手:信泰证券 张辉

初始资金:96183.41元 持仓状况:益达益6000股。

当日资产总值:85933.01元,收益率-10.66%。 操作总结:量能的有效放大说明后市机会仍有,介入。

6号选手:信泰证券 雨田牛

初始资金:524581.36元 持仓状况:江苏开元10000股,厦门钨业22580股,常铝股份19100股。

当日资产总值:544161.67元,收益率3.73%。 操作总结:大盘震荡后还将继续上涨,积极操作。

4号选手:信泰证券 袁克

初始资金:1204218.02元 持仓状况:南京高科17800股,兴业银行45200股。

当日资产总值:1219531.5元,收益率1.27%。 操作总结:看好后市机会,继续持仓。

8号选手:信泰证券 郭建甫

初始资金:67174.01元 持仓状况:金铂股份4900股。

当日资产总值:67796.77元,收益率0.93%。 操作总结:股指2245点区域有明显抛压,短线需继续整固。

20号选手:信泰证券 王华

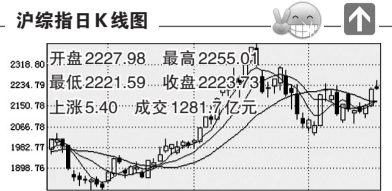
初始资金:99789.68元 持仓状况:同力水泥5000股,海通证券3000股。

当日资产总值:100468.37元,收益率0.67%。 操作总结:后市大盘将以震荡上行为主,持仓。

15号选手:信泰证券 曹严冰

初始资金:110200元 持仓状况:伊力特14400股。

当日资产总值:108875.51元,收益率-1.2%。 操作总结:量能震荡加大,寻找强势个股短线操作。



深成指 开盘 8438.48 最高 8627.00 最低 8415.71 收盘 8465.96 上涨 76.09 成交 698.57亿元

机构看盘

联讯证券 市场继续上攻压力较大 在2250点左右,投资者逢高减持的意愿比较强,市场继续上攻所遇的压力较大,建议目前仓位较重的投资者可以选择减仓为主,在控制仓位的前提下再考虑操作。

齐鲁证券 再次向上突破概率极大

短线市场经过整理之后,再次向上突破概率较大,第一目标位应在2350点附近。操作方面,建议投资者减持前期涨幅过大的小盘题材股,而对具有估值优势且刚刚从平台启动的钢铁、电力、化肥、农药、券商等行业予以重点关注。

基金快讯

兴业有机增长基金将于本周五结束募集

本报讯 国内首只明确提出“有机增长”理念的基金——兴业有机增长基金自2月23日在全国发行,将于3月20日(本周五)结束募集,投资者可以抓住最后两天的认购机会,通过兴业银行等代销渠道认购,也可通过兴业全球基金公司直销柜台或网上交易认购。

据悉,兴业有机增长基金是一只灵活配置混合型基金,并以“有机增长”为投资主线,重点关注上市公司的有机增长,与国内转变经济增长方式的宏观背景十分契合。 中证

Table with columns: 代码, 名称, 开盘价, 最高价, 最低价, 收盘价, 涨跌幅(%), 成交量. Lists various stocks and their performance metrics.

Table with columns: 代码, 名称, 开盘价, 最高价, 最低价, 收盘价, 涨跌幅(%), 成交量. Lists various stocks and their performance metrics.

Table with columns: 代码, 名称, 开盘价, 最高价, 最低价, 收盘价, 涨跌幅(%), 成交量. Lists various stocks and their performance metrics.

银河证券 股票、基金、国债 咨询电话 南阳路营业部 0371-63510030