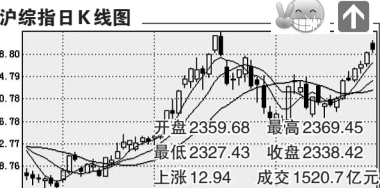


郑州晚报第二版

(2009.2.23~2009.4.23)



65091828 天天解盘

一、昨日收盘要点
1. 大盘冲击2400点未果, 60分钟分K线图上调整形态已现, 本人觉得后市大盘还是要调整。

2. 黄金股果然调整, 现在还不是进场抢反弹的时候, 继续等待。
3. 武钢权证连续大跌后出现反抽, 纯属投机, 谨慎参与。

二、今日操盘要点
1. 建议冲高还是要减仓, 尤其是前期涨幅大的品种。
2. 许继电气(000400)今天公布年报, 看看会怎么走。 注册证券分析师 卢培天

公告速递
(000798)中水渔业 预计2008年净利润约-1940万元。
(000902)中国服装 2580000股限售股2009年3月26日上市流通。
(000731)四川美丰 68644208股限售股2009年3月26日上市流通。

今日友情提醒
ST平能(000780)证券简称变更为平庄能源
张裕A(000869)股权分置限售股份2636.4万股上市流通
天坛生物、亚宝药业召开股东大会

Table with columns: 代码, 名称, 开盘价, 最高价, 最低价, 收盘价, 涨跌幅(%), 成交量. Lists various stocks and their daily trading data.

中国黄金投资金条
3月24日11时售价为219.6元/克
河南省钱币有限公司 0371-6570388/6575622

深市A股行情表 (3月24日)

Table with columns: 代码, 名称, 开盘价, 最高价, 最低价, 收盘价, 涨跌幅(%), 成交量. Lists various stocks and their daily trading data.

Table with columns: 代码, 名称, 开盘价, 最高价, 最低价, 收盘价, 涨跌幅(%), 成交量. Lists various stocks and their daily trading data.

Table with columns: 代码, 名称, 开盘价, 最高价, 最低价, 收盘价, 涨跌幅(%), 成交量. Lists various stocks and their daily trading data.

Table with columns: 代码, 名称, 开盘价, 最高价, 最低价, 收盘价, 涨跌幅(%), 成交量. Lists various stocks and their daily trading data.

Table with columns: 代码, 名称, 开盘价, 最高价, 最低价, 收盘价, 涨跌幅(%), 成交量. Lists various stocks and their daily trading data.

8号选手: 信泰证券 郭建甫
初始资金: 67174.01元。
持仓状况: 金铂股份4900股。
当日资产总值: 73690.88元, 收益率9.70%。
操作总结: 有色金属震荡调整后仍有机会, 持有。

6号选手: 信泰证券 雨田竹
初始资金: 524581.36元。
持仓状况: 江苏开平10000股, 中煤能源40000股, 首旅股份9100股。
当日资产总值: 550664.33元, 收益率4.97%。
操作总结: 市场震荡, 短线整理后将继续上扬, 持股。

4号选手: 信泰证券 袁克
初始资金: 1204218.02元。
持仓状况: 华升股份20000股, 常山股份51076股。
当日资产总值: 1273118.69元, 收益率5.72%。
操作总结: 大盘出现震荡, 短线操作。

20号选手: 信泰证券 王华
初始资金: 99789.68元。
持仓状况: 山鹰纸业16500股, 海通证券3000股。
当日资产总值: 105759.05元, 收益率5.97%。
操作总结: 大盘高位出现震荡, 调仓。

15号选手: 信泰证券 曹严冰
初始资金: 110200元。
持仓状况: \*ST白猫17300股。
当日资产总值: 116645.35元, 收益率5.85%。
操作总结: 短线参与。

1号选手: 信泰证券 赵杰
初始资金: 50091元。
持仓状况: 塔牌集团3500股。
当日资产总值: 49071.97元, 收益率-2.03%。
操作总结: 建材板块后期走势仍值得期待。

25号选手: 信泰证券 娇长平
初始资金: 130072.21元。
持仓状况: 山鹰纸业3000股。
当日资产总值: 129957.89元, 收益率-0.09%。
操作总结: 寻找走势强劲个股, 短线操作。

9号选手: 信泰证券 海
初始资金: 385638.67元。
持仓状况: 新五丰47500股。
当日资产总值: 362587.37元, 收益率-5.98%。
操作总结: 继续持有前期涨幅较小个股, 等待补涨机会。

19号选手: 信泰证券 林丽丽
初始资金: 148755.15元。
持仓状况: 山鹰纸业22000股, 海通证券4000股。
当日资产总值: 143410.22元, 收益率-3.59%。
操作总结: 市场震荡幅度较大, 短线参与。

18号选手: 信泰证券 张淑霞
初始资金: 89068.95元。
持仓状况: 海通证券6000股。
当日资产总值: 82036.94元, 收益率-7.90%。
操作总结: 依旧看好蓝筹板块。

深成指 开盘9012.24 最高9071.69 最低8911.57 收盘8954.84 上涨69.09 成交753.0亿元

机构看盘
广发华福 补缺后可能再续强势
从目前大盘走势来看, 承接盘的力量还是比较强的, 因此大盘完成技术性补缺后再续强势的可能性还是非常高的。

联讯证券 短期市场将面临震荡
虽然市场向上运行趋势并没有改变, 但短期市场仍将面临震荡, 投资者对于前期涨幅较大的资源类个股应逢高减仓。

九鼎德盛 逢高了结涨幅较大品种
短线技术指标有些偏高, 盘中宽幅震荡将频现, 投资者应把握操作节奏, 逢高了结涨幅较大的品种, 同时在滞涨蓝筹股中挖掘补涨机会。

光大证券“金阳光”专栏
高位放量适当谨慎
从大盘的技术形态上来看, 目前大盘已有明显的放量滞涨迹象, 随着前期热点的退潮, 新的市场热点并未出现, 后市大盘冲高回落的可能行很大, 投资者应该保持适当谨慎。建议投资者关注非主流的热点板块龙头股。

“金阳光”投资决策系统”软件下载网址 www.ebscn.com, 咨询电话 66762914
本版证券评论及数据仅供参考, 据此入市, 风险自担。

银华证券 股票、基金、国债 咨询电话 南阳路营业部 0371-63510030