

展

2009(春季)中原家居阳光生活展之品牌巡展

今天,精选了中原最具实力的十余家居品牌,组成中原家居阳光生活展参展团队,集结在省人民会堂广场,盛装绽放。他们早已做好准备,来迎接今年春天中原家居建材行业这个压轴大戏的登场。面对这个“稍纵即逝”的春天,他们将用最快速度、最好、最专业的态度和精神,把最流行的装修风格一一呈现;拿最优惠的装修价格让利大家;让最实惠的装修礼包“整装待发”。

河南大地装饰 体验营销 家装造梦



说起大地,消费者第一反应就是家装梦工场。2007年11月,在借鉴和汲取了欧美装饰设计风格思想的精髓之后,河南大地装饰集团与东建材联手打造了占地1.5万平方米,集设计、主材、家具、配饰、室内样板间等为一体的超大家居体验式生活馆——家装梦工场。

家装梦工场定位中高端,拥有中原最优秀的百余位设计师组成设计团队,集合了墙地砖、洁具、布艺、配饰、家具等60余个品牌及千余种装饰材料。大手笔的设置,震撼视觉和触觉的8套1:1国际流行实景样板房,让客户体会知性、时尚、前沿的家装文化;颠覆传统材料观念,让客户感受流行、高端、时尚的装饰文化魅力;豪华、独特的百佳设计师创意基地,为客户展开国际家装设计水准的饕餮盛宴。

大地·家装梦工场始终秉承“客户至上,专业为本,体验为先”的宗旨,始终坚持“以设计创立品牌、以口碑赢得市场、以品质成就未来”,保持“高质量、零投诉”的纪录,成就了河南省家装界龙头企业的地位,在业界也赢得了众多荣誉,更在广大消费者中间树立了良好的口碑。

截至目前,河南大地·家装梦工场已成功举行了百余期“免费家装一日游”活动,接待客户数千余人次,送出礼品不计其数。大地·家装梦工场先进的家装理念和新颖的体验方式受到了媒体、公众的一致好评。

晚报记者 袁瑞清 通讯员 孟辉

南京钟凯丽 精准定位 超越『品』字



南京钟凯丽装饰郑州公司总经理钟凯声常说一句话,“设计师和客户是对等的,我们关键要给客户一个准确的定位。”也就是为了定位的更加准确,钟凯丽装饰在设计理念、居住实用性等方面做足了工夫,将“品质”多一点,比同行都好一点的目标落到实处。

钟凯丽一直以一个创新者姿态出现在人们面前。2007年,钟凯丽装饰在9年设计经验的基础上,融合中外设计之精髓,在业内首创了“设计流程程序控制”。该程序包括实用功能设计、个性风格设计、主材配置设计、家居配饰设计及人文环境设计五个方面的内容,“根据家庭结构、成员数量以及生活、工作的特殊要求,对整个生活空间进行功能区域划分,进行实用性极强的设计,满足居住者对于环保、健康、安全的根本要求。”

钟凯丽装饰的设计简洁大方,既让各种风格在生活上能够变换不过时,又非常实用。他们通过实用功能设计、个性风格设计、主材配置设计、家居配饰设计及人文环境设计五个方面实现居住的和谐统一。

同时,钟凯丽的六星级服务标准,也赢得了同行和业主的一致认可。除了实行半封闭式的军事化管理,“二十二条军规”、“一把锤子一把刀”、“141条约,58条强检”、“空气综合治理”等制度也成了钟凯丽严格的质量监管体系的制度保障。其创立的《规范服务达标评比表》大品牌、大服务标准,率先树立了85项家装服务新规范,同时还完善了客服经理、工程总监、总经理三级应急处理体系,保证了施工过程的规范。

晚报记者 袁瑞清

“标杆”又可以说是“基准”,是指一个单位或个人瞄准一个更高的目标进行比较,不断超越自己、超越标杆、追求卓越、组织创新和流程再造的过程。北京实创装饰郑州公司总经理王传刚说,他们就是要做这样的家装行业的“标杆工程”。

自2007年10月进入河南市场后,实创就打着“套餐”的旗帜在郑州家装市场拼搏。随着实践的磨砺,“套餐”式家装已经受到了郑州市场的认可,并成为企业“法宝”。实创装饰进驻河南不久,2008年经济寒流就突然袭来。王传刚说,这既是挑战又是机遇。他开始考虑做出创新与突破,把“套餐法宝”升级,在消费者最为关心的工程质量与管理服务方面下工夫,于今年2月开创并启动家装“标杆工程”。实施“居室标杆工程”后,实创装饰首先从工程现场的形象入手,把工地的环境当做品牌形象来对待,做好现场的各种个性化规范,消费者到了装修现场,看到的是工人们整齐划一的规范作业。

最具创新的一点是,实创装饰还将开设“网络监督平台”,要求工程质检部门定期巡检工地的施工情况,将施工过程用相机拍摄存档并放入网络平台,实现消费者对自家装修过程中的用材、工艺、质量进行全程监督,确保装修工程圆满完成。每个细节的设置都标明,实创装饰想通过层层把关,从而把工程的品质服务和品牌形象牢牢结合在一起,在郑州家装界树立一个新“标杆”。

在此次家居展上,实创还特别推出多项装修优惠,可说是真正的“优惠”——又“优”又“惠”:首先都是知名品牌产品,品质优;二是实惠、实用,很多都是免费升级、免费赠送。

晚报记者 袁瑞清 周强



2008年11月,雅庭牵手世界五百强知名企业,在2009年内将共同投入10亿欧元开发国内装饰市场。

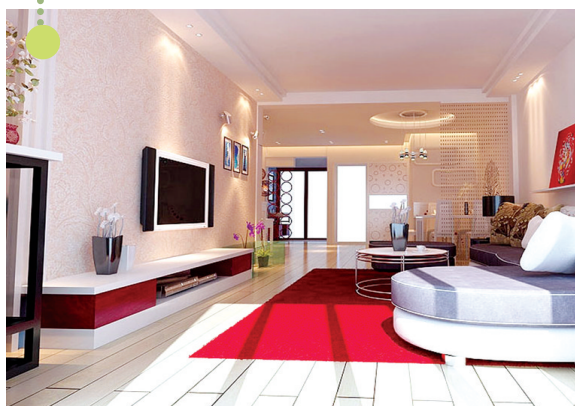
经过近一年的筹备,河南省室内装饰业协会在众多设计师的共同努力下,在美颂雅庭集团的大力支持下,河南省建筑装饰设计研究院已筹备完毕。本月内各主要设计师将进入,地点设在文化路与黄河路交叉口东南角新田大厦4层,设计院的成立将以崭新的面貌为河南装饰设计行业竖起一面大旗。

研究院集结河南省众多优秀设计师:如梁杰、李建刚、王政强、贾洪斌、杨彬、刘艺鸿、孟祥凯、李崇源等几十名代表河南省设计界的优秀设计工作者,由美颂雅庭集团配合协会进行日常协调管理。

他们在2008年全国室内设计双年展获奖,占全省获奖人数的2/3,占省内获奖人数的一半以上。设计院的主要职能为大型工程设计项目及高档住宅设计项目,不定时地开展学术交流活动,对省内各大艺术学院应届毕业生进行精英式教育,努力培养下一代设计师。

去年3月,深圳雅庭装饰落户郑州,把南派装饰精细卓越的设计理念和工艺标准带入郑州。据了解,雅庭装饰落户郑州将主打文化牌,雅庭理想家居丛书现在已在郑州各大新华书店销售,汇集雅庭15年来精心打造的1000多套样板房,100多套经典案例分析,是2008年极具参考价值的家装行业指导丛书。雅庭装饰编著的中国家装宝典之环保绿皮书、质量蓝皮书、服务红皮书也面向郑州业主免费发放。

晚报记者 袁瑞清 张真



北京实创装饰 套餐法宝 不断升级

深圳雅庭装饰 文脉渊源 艺术家居