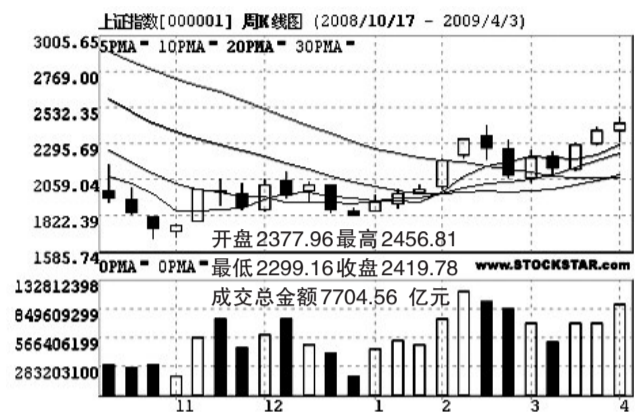
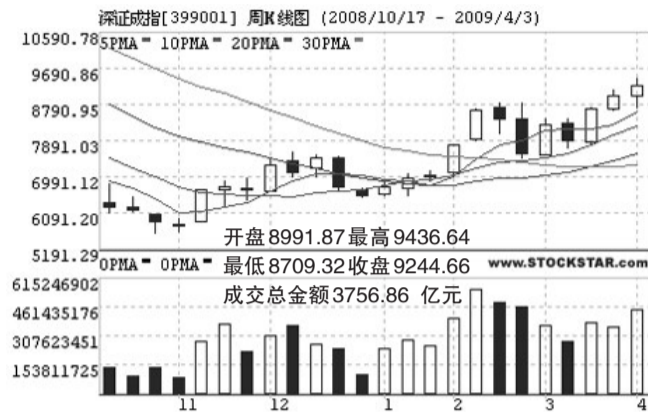


沪综指周K线图



深成指周K线图



>>> 声音

基于对经济指标的观察,我们将保持灵活的利率政策,目前我们必须等第一季度统计数据出炉。我们可能需要两周时间观察经济数据。

——央行行长周小川

为了保证银行体系的高度安全,今后如果再有外资战略投资者入股,其锁定期必须达到5年。

——银监会主席刘明康

创业板的推出,基本上对主板没有实质性影响,不存在资金分流问题,可能更多是心理影响。创业板的正式启动需要一定的时间,股票真正挂牌可能要等到8月份之后。

——证监会副主席姚刚

当前金融危机的危害还在进一步加深,西方主要经济体的经济何时复苏尚无法预测。他提醒企业要时刻关注并正确分析国内外经济形势发展趋势,做好长期应对危机的准备。

——国资委副主任李伟

是否减持以及减持多少,这些都是属于按照协议进行的正常的市场行为,相信大家都能够理解。美国银行不久前宣布,他们近期没有减持计划。如果减持,建设银行也做好了准备。

——建设银行行长张建国

当国际油价在80美元左右时,对中石化来说是一个比较有利的点位。

——中石化董事长苏树林

我的观点是,最低的要求就是要对美元的发行有一种国际机制加以控制。用比较粗鲁的话说就是,要给美元的发行机制套上笼头。

——著名经济学家吴敬琏

从当前市场形势来看,推出创业板的时机也比较恰当。

——深交所总经理宋丽萍

目前推动国内资本市场的发展应充分关注实体经济的变化和需求,在规避风险的前提下,大力推进创新。

——证监会研究中心主任祁斌

国际货币并不是美国人逼别人做的,而是一种现实选择,建立一种超主权的储备货币是比较困难的。

——谢国忠

中国将成为全球经济增长的亮点,而股市投资也将成为亮点,重仓中国已经是全球基金经理的共识。

——摩根大通董事总经理兼中国证券市场主席李晶

2400点已是今年大顶,一个长达数月的大调整又要开始了。

——侯宁

本刊所有证券、基金、彩票评论及数据仅供参考,据此入市,风险自担。

周线三连阳 短线或调整

短期可能会有反复

投资者具体操作上,短期行情可能会有反复,存在出现较大调整的可能性,毕竟大盘涨幅过高,投资者可利用调整时积极调仓换股,对于炒作过高而又没有实质性题材的个股逐步减仓,重点关注有补涨潜力的大盘蓝筹股和政策重点扶持的新能源板块。

世基投资

跨越年线仅是时间问题

我们认为,指数短期上攻年线或大幅下跌都不大现实,下周股指可能会在年线与10日均线附近震荡整理。中线向好的趋势并未有改变的迹象,跨越年线也仅是时间问题,投资者仍应以持股为主,若回调至10日均线可选择加仓。

联讯证券

短线可能回抽 2400 点

本周,股指收复2400点失地,并在蓝筹股的带领下屡创反弹新高,但2400点上方高位抛压较重,限制了股指进一步上攻的空间,而且个股近期分化明显,加剧了市场多空分歧,股指向上运行动力也有所减弱,短线有回抽确认2400点支撑位的技术性要求。

诚浩证券

年线区域股指震荡将加剧

从技术上分析,市场经过持续反弹后,积累了一定的获利盘需要消化,盘中出现反复震荡属正常的技术性调整。随着市场震荡的加剧,年线也不断下移,对股指的反弹造成较大的阻力。短线市场在年线区域震荡加剧将不可避免,操作上,投资者不要一味追涨。

九鼎德盛

关注有补涨潜力的蓝筹股

我们认为,股指目前难以深调,预计在短线震荡调整之后有望继续维持震荡攀升格局。不过值得注意的是,两市热点正在转换之中,后市建议投资者应该及时调整投资思路,在操作上重点关注有补涨潜力的大盘蓝筹股,而对部分涨幅过大的品种可适量减持。

广发华福

沪深股市清明节休市三天

根据上海证券交易所、深圳证券交易所通知,沪深股市清明节休市有关安排如下:4月4日(星期六)至6日(星期一)为节假日休市,4月7日(星期二)起照常开市。

本期导读

B02

秦川发展
上涨空间打开

B03

证监会否决
立立电子IPO申请

B04

李志林建议
今年炒股波段为王

B05

建议基民
短期采取谨慎策略

不上年线誓不休

大盘周二、周三、周四连涨三天,偏离5日、10日均线较远,怎么说周五也该调整了,无奈周四恒指指数大涨千点,影响沪深股市高开,然而多头继续往上攻显然已力不从心,只有展开震荡调整。不知怎么回事,半路里突然杀出个程咬金——民生银行大涨冲击涨停,稳定了市场,稳定了人心,指数没有出现大跌。不过尾市指数的跳水,还是为下周带来了调整阴影。

十年苦盼,创业板终于在本周破茧。有高兴的——准备圈钱的企业和有了退出渠道的风险投资资金,有担忧的——有些投资者怕大盘失血开始下跌,有愤怒的——怎么还有个投资者入会门槛?中小投资者被拒之门外,不成了有钱人的游戏?游戏规则不公平!

别怕推出创业板大盘下跌,管理层比咱还急。证监会立马表

态说:创业板不会分流主板资金,挂牌要到8月份以后。连立立电子重上会审核,证监会也立马表态说:审核立立电子与重启IPO无关。看来,稳定市场还是管理层非常重视的工作,咱小股民大可不必杞人忧天。

本周武钢正股再涨12.96%,一步一步向行权价靠近;武钢权证大跌43.83%,展开价值回归,末日狂奔。下周四为武钢权证最后一个交易日,有江湖传言,市场可能会在下周某日炒作“末日轮”,若非超一流高手,咱们小股民只可欣赏,不可参战,亏钱了千万不要骂我,因为风险太大。

展望下周,短线可能会有调整,获利多的可以逢高卖出,再去找那些还没怎么涨的。本周沪指最高2456.81点,年线在2485点(基本在以每天5个点的速度下移),多头冲过年线是早晚的事!

卢培天

