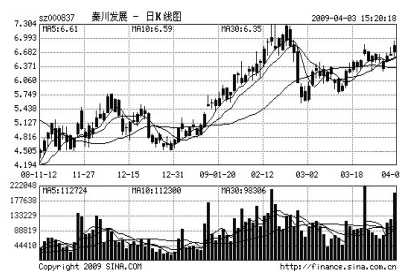


短线黑马

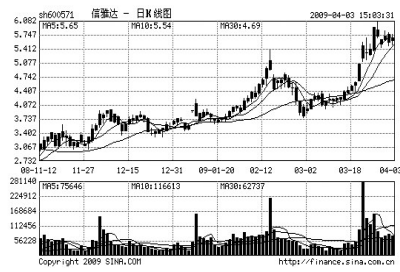
秦川发展(000837)



从股价表现来看,该股K线组合上升通道保持完好,形成了小圆弧底。5日均线上升穿10日均线,20日均线上升穿30日均线同步进行,并形成金叉。一周来成交量逐步放大,特别是周五大幅放量走高,一举突破了前期高点,打开了上涨空间,可以适当关注。

金证顾问

信雅达(600571)



二级市场上,该股自年初开始振荡上行,从近期走势来看,该股在3月中旬创新高后回落整理,调整极为充分,股价在成功试探20日均线后快速企稳,在软件板块集体启动的刺激下,后市有望启动新一轮行情,值得投资者密切关注。

长江证券

海通证券

免宝宝(002043)二级市场上,该股在前期放量突破后,选择了震荡调整,股价重新回到了前期的启动平台5.40元附近,获得短期均线系统的支撑。走势上连续两根十字星形成了鲜明的对比,这为该股后市的继续上攻埋下了伏笔。

招商证券

世荣兆业(002016)公司已成功转型珠海房地产,也成为了市场追捧的珠海港澳大桥受益概念股,公司储备土地地理位置佳,未来升值空间巨大。二级市场上该股股性一直比较活跃,量能充沛,后市有望再度爆发,建议投资者密切关注。

板块扫描

医药板块

坚守龙头 静待医改

新医改将步入政策执行期。经过一季上涨,显著低估公司已无;二季度估值趋于理性,则需要时间消化或者期待超预期因素出现。坚守细分领域龙头股是攻守兼备的最佳选择,个股关注天士力、天坛生物、中恒集团、海南海药、亚宝药业等。

国信证券

煤炭板块

用煤淡季 观望为主

二季度是用煤淡季,需求的下滑将形成全年的价格和业绩底部。关注具有资源整合与整体上市前景的大同煤业、国阳新能、西山煤电,以及受增值税上调和资源税改革影响较小的中国神华、开滦股份、兰花科创,整体还需观望。

招商证券

机构荐股

信达证券

大江股份(600695)公司长期致力于饲料生产、良种繁育、畜禽饲养、食品加工等众多领域,已发展为国内最大的农牧企业集团之一。二级市场上,该股近期温和放量小幅上涨,周五更是在农业股整体走强之际一举突破前期新高,中线上升空间已然打开。

东兴证券

全柴动力(600218)公司依靠突出的技术、品牌优势持续快速发展,形成了以车用、农用、工程机械用为主的三大系列100多个品种的产品体系。二级市场上,该股位于上升通道之中稳步攀升,量价配合良好,周五受5日线支撑,后市有望继续创出反弹新高。

民生证券

南化股份(600301)公司收购南宁正大建材后对其水泥生产线进行技改,用于消化公司聚氯乙烯生产产生的电石渣,该项改造符合国家循环经济产业政策。二级市场上,该股短期调整已经超过一个交易周时间,同期大盘却连续上扬,该股积累了充足的补涨动能。

新思路投资

泰山石油(000554)公司拥有加油站164座,主要都在泰安,泰安是我国的旅游胜地泰山的所在地,过往车流量大。二级市场上,该股保持了良好的上攻势头,在前期成功突破年线后,上行空间被充分打开,周五放量创出本轮反弹新高,加速行情有望展开。

个股评级

中国联通(600050)随着用户的高端化,联通的收入将大幅上升,折旧费用率也将大幅下降。我们预测,2009年至2011年联通每股收益分别为0.42元、0.63元和0.99元。我们用DCF方法得出联通的价值为15.36元人民币,假设的折现率为10.9%,永续增长率为3%;该价格对应2009年至2011年预计每股收益的PE分别为37.24和16倍。我们维持公司“买入-B”的投资评级。

安信证券

大恒科技(600288)公司参股诺安基金获得大额投资收益,预测公司2009年至2010年归属母公司所有者的净利润分别为8948万元、9879万元,按照转增后的总股本测算,每股收益分别为0.20元、0.23元,相应的动态市盈率分别为27倍、24倍,维持对公司“中性”的投资评级。

天相投资

绿大地(002200)公司在西南区域的园林绿化公司中处于首位,这为未来产业高速发展势头打下了坚实基础。我们认为公司未来发展的主要问题是如何在风险控制的前提下,实现跨越式发展,从云南走向全国,因为园林绿化具有较强的地域性。不考虑股本增加的前提下,预计2009年、2010年EPS为1.3元、1.8元,给予“增持”的投资评级。

方正证券

通有网 招聘 刊登时间:周一至周六 本栏目信息在《通有网》生活资讯、通有网网站 www.totoyou.net 同步免费发布 24小时广告热线 63399000

招聘广告集合:诚征精英、诚聘、大型食品公司诚聘、大型企业公司诚聘、营养健康权威机构、诚聘设计师、国际公司全球垄断产品进驻河南、营养品牌权威机构、AAA美商国际诚聘、欢迎刊登广告、广告服务热线:金成国贸63399000

搬家服务广告集合:吉利66662155、天顺66667771、康利66666607、平安65250371、利民、大顺、星宇、军★民、吉利66666010、平安66833833、顺利63948000、大顺搬家60999999