

65091828 天天解盘

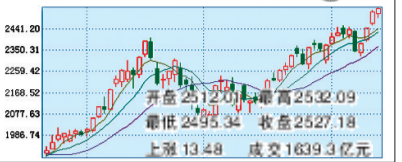
CONTACT

郑州晚报第二届

(2009.2.23-2009.4.23)



沪综指K线图



深成指 开盘 9519.42 最高 9701.75 最低 9460.05
收盘 9678.18 上涨 138.38 成交 909.4亿元

机构看盘

长江证券 调整压力在加大

短期来看,大盘仍有惯性冲高的可能,但调整压力正在不断加大,个股震荡将加剧,建议投资者保持谨慎,控制仓位,对部分上涨幅度较大的品种可逢高给予适当减仓,切忌追高,注意回避风险。

大时代投资 操作上切忌追高

从技术上看,股指继续上攻,量能依然较大,整体反弹趋势保持较好。预计短线股指还能继续冲高,但盘中震荡不可避免,操作上建议投资者低买高卖,切忌追高。

基金快讯

国泰区位优势股票基金获准发行

本报讯 昨日,国泰基金管理有限公司宣布,旗下区位优势股票基金已经正式获批,拟于近期发售。据悉,区位优势股票基金托管行为中国银行,将在中行、工行、农行、建行、中行等银行和各大券商销售。

资料显示,该基金为成长型基金,将主要以区位优势发展优势为龙头,采取自下而上、三重过滤的精选个股策略。通过对具有区位优势的行业和产业进行筛选,构成区位优势上市公司股票池。 中证

一、昨日看盘要点

1. 大盘四连阳,站上均线不回调,强得让人不敢相信自己的眼睛。我也有点怀疑自己,难道判断错了。但是大盘的分时技术指标已严重偏高,感觉调整还是要来。

2. 中小板近几天又成热点,主要和高送配有关。

二、今日操盘要点

1. 本人感觉调整还是要来,两天之内肯定会有大阴线,建议朋友们保持清醒头脑,越涨越卖。

2. 中线关注许继电气(000400)。

注册证券分析师 卢培天

光大证券“金阳光”专栏

回踩年线可能很大

周二大盘继续在2500点上方向震荡,蓄势特征明显。由于近期连续两个跳空缺口的存在,大盘短线有回档的要求,后市回踩2500点及年线的可能性很大,第二个缺口2444点有望快速回补,第一个缺口2380点短期内还有望保持。如果大盘近日出现调整,建议投资者对手中近日涨幅巨大的个股获利了结。

“金阳光投资决策系统”软件免费下载网址 www.ebscn.com,咨询电话 66762911。

本版证券评论及数据仅供参考,据此入市,风险自担。

中国黄金投资

4月14日11时售价 209.6元/克

河南省钱币有限公司 0371-65705388/65756622

深市A股收盘表

代码	名称	开盘价	最高价	最低价	收盘价	涨跌幅(%)	成交量
000001	平安银行	16.62	16.76	16.48	16.66	-0.48	26497675
000002	万科A	8.16	8.26	8.08	8.18	0.28	27586333
000003	深发展A	5.92	6.01	5.81	5.93	0.12	25771332
000004	国农	3.71	3.77	3.61	3.73	0.02	26756333
000005	深华发A	4.96	5.08	4.84	4.92	0.08	28877233
000006	深振业A	9.27	9.42	9.12	9.28	0.16	26549333
000007	深物业A	5.07	5.24	5.03	5.24	0.17	24452233
000008	深糖业A	10.18	10.27	10.01	10.23	0.22	24498233
000009	深宝安A	7.42	7.57	7.21	7.45	0.24	24498233
000010	深华新A	9.18	9.23	9.07	9.18	0.11	24498233
000011	深南电	10.71	10.73	10.57	10.73	0.02	24498233
000012	深国商	13.72	13.81	13.51	13.72	0.21	24498233
000013	深纺织A	0.00	0.00	0.00	0.00	0.00	124401
000014	深纺织B	0.00	0.00	0.00	0.00	0.00	124401
000015	深纺织C	0.00	0.00	0.00	0.00	0.00	124401
000016	深纺织D	0.00	0.00	0.00	0.00	0.00	124401
000017	深纺织E	0.00	0.00	0.00	0.00	0.00	124401
000018	深纺织F	0.00	0.00	0.00	0.00	0.00	124401
000019	深纺织G	0.00	0.00	0.00	0.00	0.00	124401
000020	深纺织H	0.00	0.00	0.00	0.00	0.00	124401
000021	深纺织I	0.00	0.00	0.00	0.00	0.00	124401
000022	深纺织J	0.00	0.00	0.00	0.00	0.00	124401
000023	深纺织K	0.00	0.00	0.00	0.00	0.00	124401
000024	深纺织L	0.00	0.00	0.00	0.00	0.00	124401
000025	深纺织M	0.00	0.00	0.00	0.00	0.00	124401
000026	深纺织N	0.00	0.00	0.00	0.00	0.00	124401
000027	深纺织O	0.00	0.00	0.00	0.00	0.00	124401
000028	深纺织P	0.00	0.00	0.00	0.00	0.00	124401
000029	深纺织Q	0.00	0.00	0.00	0.00	0.00	124401
000030	深纺织R	0.00	0.00	0.00	0.00	0.00	124401
000031	深纺织S	0.00	0.00	0.00	0.00	0.00	124401
000032	深纺织T	0.00	0.00	0.00	0.00	0.00	124401
000033	深纺织U	0.00	0.00	0.00	0.00	0.00	124401
000034	深纺织V	0.00	0.00	0.00	0.00	0.00	124401
000035	深纺织W	0.00	0.00	0.00	0.00	0.00	124401
000036	深纺织X	0.00	0.00	0.00	0.00	0.00	124401
000037	深纺织Y	0.00	0.00	0.00	0.00	0.00	124401
000038	深纺织Z	0.00	0.00	0.00	0.00	0.00	124401
000039	深纺织AA	0.00	0.00	0.00	0.00	0.00	124401
000040	深纺织AB	0.00	0.00	0.00	0.00	0.00	124401
000041	深纺织AC	0.00	0.00	0.00	0.00	0.00	124401
000042	深纺织AD	0.00	0.00	0.00	0.00	0.00	124401
000043	深纺织AE	0.00	0.00	0.00	0.00	0.00	124401
000044	深纺织AF	0.00	0.00	0.00	0.00	0.00	124401
000045	深纺织AG	0.00	0.00	0.00	0.00	0.00	124401
000046	深纺织AH	0.00	0.00	0.00	0.00	0.00	124401
000047	深纺织AI	0.00	0.00	0.00	0.00	0.00	124401
000048	深纺织AJ	0.00	0.00	0.00	0.00	0.00	124401
000049	深纺织AK	0.00	0.00	0.00	0.00	0.00	124401
000050	深纺织AL	0.00	0.00	0.00	0.00	0.00	124401
000051	深纺织AM	0.00	0.00	0.00	0.00	0.00	124401
000052	深纺织AN	0.00	0.00	0.00	0.00	0.00	124401
000053	深纺织AO	0.00	0.00	0.00	0.00	0.00	124401
000054	深纺织AP	0.00	0.00	0.00	0.00	0.00	124401
000055	深纺织AQ	0.00	0.00	0.00	0.00	0.00	124401
000056	深纺织AR	0.00	0.00	0.00	0.00	0.00	124401
000057	深纺织AS	0.00	0.00	0.00	0.00	0.00	124401
000058	深纺织AT	0.00	0.00	0.00	0.00	0.00	124401
000059	深纺织AU	0.00	0.00	0.00	0.00	0.00	124401
000060	深纺织AV	0.00	0.00	0.00	0.00	0.00	124401
000061	深纺织AW	0.00	0.00	0.00	0.00	0.00	124401
000062	深纺织AX	0.00	0.00	0.00	0.00	0.00	124401
000063	深纺织AY	0.00	0.00	0.00	0.00	0.00	124401
000064	深纺织AZ	0.00	0.00	0.00	0.00	0.00	124401
000065	深纺织BA	0.00	0.00	0.00	0.00	0.00	124401
000066	深纺织BB	0.00	0.00	0.00	0.00	0.00	124401
000067	深纺织BC	0.00	0.00	0.00	0.00	0.00	124401
000068	深纺织BD	0.00	0.00	0.00	0.00	0.00	124401
000069	深纺织BE	0.00	0.00	0.00	0.00	0.00	124401
000070	深纺织BF	0.00	0.00	0.00	0.00	0.00	124401
000071	深纺织BG	0.00	0.00	0.00	0.00	0.00	124401
000072	深纺织BH	0.00	0.00	0.00	0.00	0.00	124401
000073	深纺织BI	0.00	0.00	0.00	0.00	0.00	124401
000074	深纺织BJ	0.00	0.00	0.00	0.00	0.00	124401
000075	深纺织BK	0.00	0.00	0.00	0.00	0.00	124401
000076	深纺织BL	0.00	0.00	0.00	0.00	0.00	124401
000077	深纺织BM	0.00	0.00	0.00	0.00	0.00	124401
000078	深纺织BN	0.00	0.00	0.00	0.00	0.00	124401
000079	深纺织BO	0.00	0.00	0.00	0.00	0.00	124401
000080	深纺织BP	0.00	0.00	0.00	0.00	0.00	124401
000081	深纺织BQ	0.00	0.00	0.00	0.00	0.00	124401
000082	深纺织BR	0.00	0.00	0.00	0.00	0.00	124401
000083	深纺织BS	0.00	0.00	0.00	0.00	0.00	124401
000084	深纺织BT	0.00	0.00	0.00	0.00	0.00	124401
000085	深纺织BU	0.00	0.00	0.00	0.00	0.00	124401
000086	深纺织BV	0.00	0.00	0.00	0.00	0.00	124401
000087	深纺织BW	0.00	0.00	0.00	0.00	0.00	124401
000088	深纺织BX	0.00	0.00	0.00	0.00	0.00	124401
000089	深纺织BY	0.00	0.00	0.00	0.00	0.00	124401
000090	深纺织BZ	0.00	0.00	0.00	0.00	0.00	124401
000091	深纺织CA	0.00	0.00	0.00	0.00	0.00	124401
000092	深纺织CB	0.00	0.00	0.00	0.00	0.00	124401
000093	深纺织CC	0.00	0.00	0.00	0.00	0.00	124401
000094	深纺织CD	0.00	0.00	0.00	0.00	0.00	124401
000095	深纺织CE	0.00	0.00	0.00	0.00	0.00	124401
000096	深纺织CF	0.00	0.00	0.00	0.00	0.00	124401
000097	深纺织CG	0.00	0.00	0.00	0.00	0.00	124401
000098	深纺织CH	0.00	0.00	0.00	0.00	0.00	124401
000099	深纺织CI	0.00	0.00	0.00	0.00	0.00	124401
000100	深纺织CJ	0.00	0.00	0.00	0.00	0.00	124401

8号选手:信泰证券 郭建南

初始资金:67174.01元。
持仓状况:金铂股份5000股。
当日资产总值:81268.15元,收益率20.98%。
操作总结:大盘突破后或将调整。

4号选手:信泰证券 袁克

初始资金:1204218.02元。
持仓状况:贵研铂业100股,银河科技403400股。
当日资产总值:1414396.27元,收益率17.45%。
操作总结:个股盘中走势把握。

15号选手:信泰证券 曹晋冰

初始资金:110200元。
持仓状况:澳洋顺昌2500股,步步高1000股。
当日资产总值:126039.15元,收益率14.37%。
操作总结:中小板维持强势,继续持有。

6号选手:信泰证券 雨田牛

初始资金:524581.36元。
持仓状况:力诺太阳10000股。
当日资产总值:584098.86元,收益率11.35%。
操作总结:大盘震荡整理难免,看好后市。

20号选手:信泰证券 王华

初始资金:99789.68元。
持仓状况:海通证券7400股。
当日资产总值:104912.22元,收益率5.12%。
操作总结:券商股有较大补涨空间,继续持有。

25号选手:信泰证券 乔平平

初始资金:99789.68元。
持仓状况:海通证券7400股。
当日资产总值:104912.22元,收益率5.12%。
操作总结:券商股有较大补涨空间,继续持有。

1号选手:信泰证券 赵杰

初始资金:50091元。
持仓状况:泸州老窖2100股。
当日资产总值:48398.9元,收益率-3.39%。
操作总结:继续持有涨幅不大个股。

19号选手:信泰证券 林丽丽

初始资金:148755.15元。
持仓状况:空仓。
当日资产总值:138489.69元,收益率-6.9%。
操作总结:大盘调整压力显现,空仓。

18号选手:信泰证券 张淑霞

初始资金:89068.95元。
持仓状况:海通证券5800股。
当日资产总值:82479.29元,收益率-7.07%。
操作总结:海通证券涨幅不大,继续持股。

9号选手:信泰证券 海

初始资金:385638.67元。
持仓状况:宝石A16400股,中国中铁21400股,轻纺城25400股。
当日资产总值:349686.83元,收益率-9.32%。
操作总结:大盘突破后难免震荡,短线操作。

0号选手:信泰证券 海

初始资金:385638.67元。
持仓状况:宝石A16400股,中国中铁21400股,轻纺城25400股。
当日资产总值:349686.83元,收益率-9.32%。
操作总结:大盘突破后难免震荡,短线操作。

代码	名称	开盘价	最高价	最低价	收盘价	涨跌幅(%)	成交量
000082	深泰科	3.33	3.53	3.30	3.43	2.69	1849784
000083	深泰科	1.95	1.95	1.82	1.64	-10.00	1275844
000084	深泰科	6.46	6.68	6.41	6.10	-4.65	1601550
000085	深泰科	10.10	10.10	10.03	10.11	0.11	1788136
000086	深泰科	7.03	7.03	6.97	7.03	0.11	1511441
000087	深泰科	7.95	8.24	7.77	8.22	3.00	2292701
000088	深泰科	10.72	10.38	9.81	10.22	14.40	1687857
000089	深泰科	5.13	5.33				