



游欢乐园有惊喜, 今明天继续

五一快到了, 您若有对亲朋的祝福语, 我们明天印在报纸上
 您只需买两张世纪欢乐园门票 160元+20元(送一年郑州晚报)

现场购票送晚报火爆开场

昨日9时, 世纪欢乐园开放, 许多市民早早就在门外。本报与世纪欢乐园一起为市民送惊喜的海报在售票厅外非常醒目, 引起不少游客的关注。

尽管昨日天气有点热, 但设在售票厅外的咨询台被围得里三层外三层。来游玩的市民80%表示活动相当划算。住在附近的市民远远看到海报, 专程跑到售票点咨询, 还有人找工作人员要求团购。

今日、明日, 我们还在这里与您相约。我们在整个广场设置了3个互动点。世纪欢乐园广场外圈就有本报的“红马甲”为游客服务, 在列车售票窗口处, 还有“加10元您就可以得到半年的郑州晚报, 两张票加20元, 您就可以得到全年的郑州晚报”的温馨提醒, 窗口外还有郑州晚报的服务咨询台。

外地游客将报纸送给郑州的朋友

“我要送给在郑州市中原区林山寨办事处工作的姐姐, 祝姐姐工作顺利, 每天开开心。”——田彩华, 永城。

“我要买5张, 给朋友送报卡是个非常好的礼物。”——宋伟生, 商丘。

平顶山、周口、许昌、开封……昨日, 到世纪欢乐园游玩的游客有不少来自外地, 看到晚报和世纪欢乐园联合做的“游园送大礼”活动后, 非常感兴趣。有的把报卡转送给郑州的朋友, 有的转送给郑州的亲戚, 有的直接送给现场需要的人。

从许昌来郑州看女朋友的小伟, 看到晚报的活动, 立刻决定参加。当工作人员问他赠给谁时, 他笑着告诉工作人员: “当然是给

180元, 不仅玩转40项“迪斯尼”设备, 还可获得一年的晚报, 或者送上一份爱心。昨日上午, 本报与世纪欢乐园联合举办的“游园送大礼”活动的第一个小高潮——现场购票赠晚报如期在世纪欢乐园与市民见面。现场, 市民购票火爆, 除了郑州市民纷纷加入活动外, 就连外地的游客也加入到活动中来, 想为亲朋好友献爱心。

晚报记者 孙庆辉 李丽君 实习生 邵亚男 薛意茹 王宗培/文 晚报记者 张翼飞/图



现场买票赠报第一天, 许多市民争相购票。

女朋友家了, 把这个送给未来的丈母娘, 她很喜欢看报纸, 相信这份礼物她一定喜欢。”

带亲戚来世纪欢乐园, 顺便为自己公司订份晚报

“我带亲戚来世纪欢乐园游玩, 顺便订份晚报送给自己所供职的公司。”昨日来自郑州圣联科技有限公司的牛丰草先生说, 要给同事们一个惊喜。

“刚接到电话, 有几个外地朋友要来郑州, 正巧碰上晚报搞活动。门票送给客人游

玩, 5份郑州晚报送给郑州的朋友。”郑东新区的孙建辉拿着一把报卡、门票高兴地向记者说。

祝福语送给亲朋好友

五一快到了, 您有祝福语送给亲朋好友吗? 在活动现场, 或是买门票的时候, 都可留下您的祝福。您只需购买两张世纪欢乐园门票(160元), 再加20元, 获赠全年郑州晚报。明天, 您的祝福将在报纸上与读者见面, 让市民共同分享您的情意。

■游园探路

如何玩最合理

昨日在现场, 记者发现许多人在进园之前, 拿着门票认真研究, 不知道该怎么游玩才最合理。记者帮大家总结一下, 方便读者游玩。

欢乐行的省钱技巧

参加郑州晚报与世纪欢乐园合作的“游园送大礼”活动, 享受超值优惠。“游园送大礼”活动的主要内容是, 凡买一张世纪欢乐园全票(80元)的市民, 加10元, 可获赠半年郑州晚报; 同时购买两张全票的市民, 再加20元, 可获赠一年的郑州晚报。

欢乐行的路线攻略

世纪欢乐园占地880亩, 当中有数条小路, 景色优美。

欢乐向左走:

大门→建设型蒸汽机车→韶山5号电力机车→天旋地转→宋庆龄专列→旋转木马→斗牛→老金矿过山车→侠胆豪情→北京型内燃机车→小蜜蜂→海盗船→小海盗船→水上骑士→青蛙蹦极→旋转郁金香→阿拉伯飞毯→瞒天过海→现代阿凡提→高空滑草→雨林飞鼠→动感影城→沙漠风暴→飞跃亚马逊→古墓丽影→沙漠战车→救援机车→伦敦之眼→哈利·波特魔法屋→碰碰车→空中飞舞→东方快车→星际飞碟→大门。

欢乐向右走(主推):

大门→世纪中心站→工业伦敦站→南美雨林站→阿拉伯城堡站→荷兰风情站→西部牛仔站→大门。

错过了, 就真的错过了

33平方米起 精装现房 投资国贸最后机会

投资, 在郑州国贸中心看来, 好地段+好产品+好租客才是有效保障。郑州国贸中心·国贸时代公寓, 现房发售, 随着大商新玛特, 法国家乐福的开业, 招银大厦的投入使用, 将成为租金更有保障的酒店式公寓, 也无需为手里的房子寻找租客, 依托郑州国贸中心品牌优势, 整座城市信手拈来, 17万m²的奢华生活配套……首付低至4万, 月供不足800元, 更有地铁2号线, 开赚地铁财富, 现房发售, 稳赚高额回报。

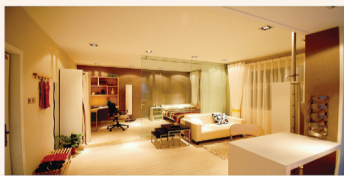
投资案例分析 郑州国贸中心·国贸时代公寓, 33平方米起, 精装现房, 投得准自然赚的稳!

面积(m ²)	单价(元)	总价(元)	首付(元)	贷款年限	月供(元)	预估月租(元)
33.66	5849	196881	39881	20	975	1000-1200
33.66	5849	196881	39881	30	775	1000-1200

(注: 以上数据仅供参考。此公寓为精装公寓, 业主仅需配置少量家电。)



郑州国贸中心·国贸时代公寓实景拍摄



郑州国贸中心·国贸时代公寓47平米样板间实景拍摄



郑州国贸中心·室内商业街效果图



郑州国贸中心·立面效果图

2号线地铁口

销售热线 6573 6666 招商热线 6010 8888 租赁热线 8709 1111

开发商 / 河南新田置业有限公司 项目地址 / 花园路与农业路交汇处