

中了吗

体彩"排列3、排列5"第09112期

排列三 422 排列五 42217

体彩"超级大乐透"第09048期

05 06 22 25 27 + 11 12

福彩"七乐彩"第09048期

02 04 13 21 25 29 30 + 16

福彩3D第09112期

4 7 7

福彩"22选5"第09112期

03 10 11 17 18

3D近期开奖号一览表

Table with 5 columns: 期数, 奖号, 和值, 大小形态, 单双形态, 201方程. It lists recent 3D lottery results with their respective numbers, sums, and formats.

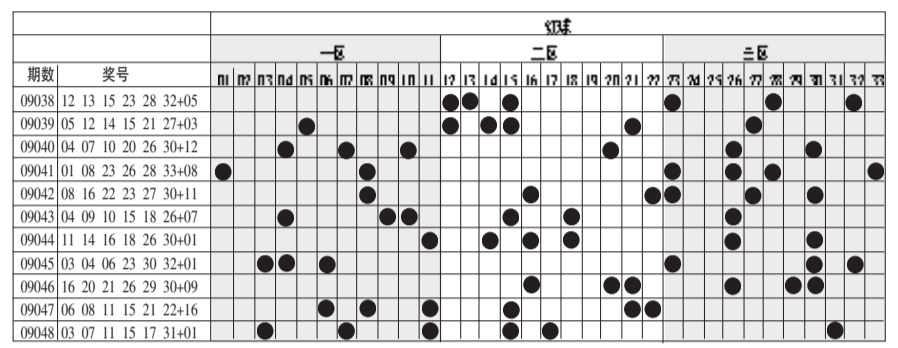
首期参与读者220人 有两位读者命中5个红球

本报讯 4月28日晚,随着第09048期双色球奖号的摇出,本次选号大赛首期排名也已得出,第一期共收到220条有效短信参与,其中有部分读者的选号组合不足"8红+2蓝",更有人手机159xxx1382的读者选号只是7+2,但也精准命中5个红球,得20分,该读者和159xxxx2749的朋友暂时并列积分榜第一位。

需要提醒的是,如果您发送的号码模式低于"8+2"组合,会降低您获取积分的可能;如果超出,则为无效竞猜。另外,超过销售截止日20时发送的竞猜号码不会计入当期统计,将自动滚至下一期竞猜。每个手机每期只能推荐一组号码,如重复推荐则以第一次的推荐成绩为准。

Table titled "第09048期积分榜" showing ranking, phone numbers, lottery numbers selected, and scores. Top scorers include 159xxxx1382 and 159xxxx2749.

近期双色球奖号及红球分布图



第09036期胜负彩欧洲赔率

Table showing odds for the 09036 match. Columns include 对阵 (Matchup), Interwetten, and BET365.

第09037期胜负彩欧洲赔率

Table showing odds for the 09037 match. Columns include 对阵 (Matchup), Interwetten, and 立博 (Ladbrokes).

第09049期双色球分析

红球

奇偶分析 上期奇偶比开出6:0,近5期奇偶比为14:16,奇偶差距一下子缩小,本期奇偶比关注4:2,3:3组合。

区间分析 上期区间比为3:2:1,本期区间比可关注1:3:2。一区上期再度活跃,本期出号个数或将减少,可关注02、04、05、09、10中的2个;二区上期在前端中段开出2个号码,本期可关注13、14、15、19、20、21中的3个;三区上期在后端开出1个号码,本期将彩市有风险,入市须谨慎。理性体彩,量力而为。

有反弹,看好24、25、27、29、31、33中的2个。

和值分析 上期和值为84点,上涨1点,预计本期和值将大幅走高,推荐和值区间101~110点。

推荐红球为02、04、05、09、10、13、14、15、19、20、21、24、25、27、29、31、33。

蓝球

上期开出小奇数01,近期奇数略强,推荐03、05、07、11。

沪市A股行情表

Large table showing Shanghai A-share market performance with columns for 代码 (Code), 名称 (Name), 开盘价 (Opening), 最高价 (High), 最低价 (Low), 收盘价 (Closing), 涨跌幅 (%) (Change %), and 成交量 (Volume). It includes various sectors like chemicals, metals, and energy.