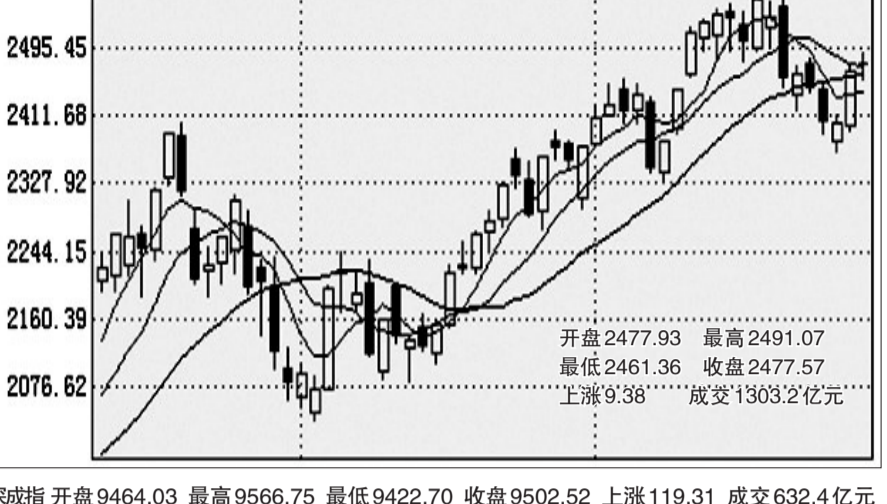


65091828 天天开盘

沪综指日K线图



深成指 开盘 9464.03 最高 9566.75 最低 9422.70 收盘 9502.52 上涨 119.31 成交 632.4亿元

股市资金流向监测报告

4月30日沪深两市合计净流入资金20.83亿元,其中机构两市合计净流入24.34亿元,散户资金净流出3.51亿元。

行业方面,深沪两市77个行业中,共有42个行业录得资金净流入,占比五成半。

国务院宣布调低商品住房等行业的项目资本金比例,刺激逾9亿资金涌入房地产开发经营板块,远超其他行业。交通运输设备板块继续受到资金青睐,净流入5.02亿元。非金属矿物、电器机械及器材板块净流入金额都在3亿元以上。

低迷的业绩则令金融股承受沉重抛压,证券期货、银行板块分别净流出7.19亿元、2.96亿元,汽车热水生产供应、食品加工、化学原料制品板块净流出金额都超过1.5亿元。

个股方面,金地集团、三一重工、大众公用、兴业银行、金发科技为净流入前五名,金融股、华侨城A、万科A等地产股也进入净流入前十名之列。

中信证券、招商银行遭到大力抛售,分别净流出5.47亿元、3.14亿元。华夏银行、中炬高新、泸州老窖净流出金额靠后,均在1亿元以上。

一、昨日收盘要点  
1. 沪深两市全天强势震荡,深成指稍强,成交量稍有放大,市场仍属强势。

2. 上海本地股由于利好消息刺激,整体上涨,该板块后市仍有潜力,中线可以密切关注,还有世博会这个题材呢。

3. 即将进入行权期的康美权证连续大涨,提醒投资者参与要谨慎。

二、节后操盘要点  
1. 银行股整体强势整理,他们是大盘的定海神针,后市动向值得投资者密切关注。

2. 是不是红五月现在还不坏,但本人感觉五月份的行情应该不会太差,翻番的个股还会很多。

3. 提醒大家注意,5月4日股市开盘交易。祝朋友们节日快乐! 注册证券分析师 卢培天

光大证券“金阳光”专栏

上海本地股表现抢眼

周四大盘延续反弹走势,权重股除保利地产外其他走势偏弱,而题材股有领涨气势。从板块方面来看,建材、地产、机械、商业连锁、电力设备、3G通信等走势较强,其中上海本地股走势尤为抢眼。操作上,建议投资者可以适当加重,重点关注热点题材股如上海本地股板块,但切忌追高。

“金阳光投资决策系统”软件免费下载网址 www.ebscn.com,咨询电话 66762911。

本版证券评论及数据仅供参考,据此入市,风险自担。

中国黄金投资 4月30日11时金价 209.2元/克 河南省钱币有限公司 0371-65705388/65756622

深市A股行情表

Table with columns: 代码, 名称, 开盘价, 最高价, 最低价, 收盘价, 涨跌幅(%), 成交量. Lists various A-share stocks and their performance metrics.

江苏现代 节后股指有望继续走好

近期市场看消息炒作短期热点已经成为一大重要特征,继月初猪流感概念引领医药股大涨之后,周三周四在上海本地股的率领下,世博概念股、汽车制造业、房地产、金融及节能环保、发电与新能源板块纷纷表现。大盘放量止跌迹象出现,后市股指有望再续强势,建议改变仓位观望思路,逢低介入政策受益热点板块及回调到位的前期强势品种持持股待涨。

腾达建设(600512)

公司2008年以9.56元/股成功增发4900万股,利用增发募集的4.6亿元资金购置了最先进的市政工程、桥梁工程、公路施工设备,令暗挖施工效率提高8到10倍。腾达建设是上海建筑界的知名劲旅,目前股价远离增发价,在近日上海本地股再度雄起的背景下,该股也有启动迹象,可予以关注。

长城证券

森洋投资 短线紧盯消息变化

从月线来看股指已经连收四阳,而且成交量逐步放大,KDJ金叉向上。表明中长期来看,市场信心在恢复,上攻动能充足;但短线看,还要注意宏观信息,包括IPO开闸和股指期货等影响市场的重要因素。

九鼎德盛 未来盘中震荡将不可避免

目前市场已收复均线失地,短期指标KDJ在中低位即将形成金叉,技术指标重新走强,市场量能也开始温和放大,支持市场进一步反弹。不过,近日持续的反弹,股指连续向上越过多条均线的制约,未来盘中震荡反复将不可避免,同时,投资者可密切关注节假日期间消息面的变化。

Table with columns: 代码, 名称, 开盘价, 最高价, 最低价, 收盘价, 涨跌幅(%), 成交量. Lists various B-share and H-share stocks and their performance metrics.