

# 特岗教师安排到扶贫县

## 考生笔试后,按1:1.2确定面试人选 具体的教师岗位设置、招聘简章近日出台

□晚报记者 张竞映

本报讯 我省农村义务教育阶段学校教师特设岗位计划昨日启动,省教育厅公布我省该项计划的具体实施方案,对招聘程序和办法、工资标准和资金安排、计划实施范围和服务期限等问题作出解释。据悉,省政府将于近期召开动员大会,对教师岗位设置、招聘简章等工作进行专门部署。

### 我省计划主要安排在19个县

“特岗计划”的实施范围以我省国家和省扶贫开发工作重点县为主,兼顾其他县(市)。其中,国家计划主要安排在31个国家扶贫开发工作重点县;我省地方计划主要安排在13个省扶贫开发工作重点县、6个深山区县以及经济条件相对比较落后,教师总体缺编和结构性矛盾突出,但工作基础好,积极性高的县(市)。

我省“特岗计划”相关信息将通过河南省教育厅(<http://www.haedu.gov.cn/>)、河南省人力资源和社会保障厅(<http://www.ha.lss.gov.cn/>)、河南省毕业生就业信息网(<http://www.hnbys.gov.cn/>)对社会公布。另据了解,今年我省在实施好国家计划的同时,还将启动实施地方计划,招聘一批优秀高校毕业生到农村中小学任教。“特岗计划”教师年收入水平原则上不低于当地同等条件公办教师年收入水平。

岗位设置方面,以相对集中、避免过于分散为原则,一般1所学校安排3至5人。

### 招聘程序和办法

特设岗位教师实行公开招聘,合同管理。招聘工作由省教育厅、财政厅、人力资源和社会保障厅、省编办共同负责。其中,笔试的命

题、试卷印制工作由省教育厅会同省人力资源和社会保障厅负责。录取时根据考生志愿,按照笔试成绩从高到低的顺序,以设岗县(市)分学段、分学科岗位设置数的1:1.2依次确定面试人选。资格复审、面试和体检等工作以设岗县或省辖市为单位统一组织,并进行公示。

据悉,包括我省拟招聘的县(市)、特设岗位招聘计划、所需教师的学段、学科、数量、条件等内容的招聘公告将于近日公布。

### 特设岗位教师服务期计算工龄

拟招聘教师岗前培训的主要内容采用网上远程培训的方式进行,由省教育厅统一安排,省辖市、设岗县共同组织实施,培训时间不少于30学时。各设岗县(市)和学校,要为特设岗位教师在服务期内提供必要的周转房,特设岗位教师服务期计算工龄。

## 我省40所中专 录取9163名农民工

□晚报记者 张竞映

本报讯 记者昨日从省招办获悉,备受社会关注的中专学校招收返乡农民工工作有了新进展。

截至5月1日,全省共有40所学校面向返乡农民工招生,录取新生9163人。其中,招收初中文化程度人员6632人,招收高中文化程度2531人。据悉,本次面向农民工的春季录取工作得到了政策上的大力支持,按照本年度上级有关部门下达至招生学校计划录取的学生可享受国家困难生活补助经费,各级招办将为其免费办理录取手续。

## 技校毕业生 可申请小额贷款

□晚报记者 辛晓青

本报讯 昨日,省人力资源和社会保障厅有关负责人介绍,为了鼓励农民工就业以及再就业,各个技工院校专门针对返乡农民工开设了技能培训班。

对有创业意愿的返乡农民工,我省开展提供创业能力、市场经营知识的培训,培训时间3至6个月。对入校学习一年以上的可注册技工院校学籍,享受技工院校学生享受的国家助学金政策。

我省部分技工院校、专业(工种)还推行了工学结合、半工半读的培养模式。具有技工院校全日制正式学籍的在校一、二年级农村户籍学生、县镇非农户学生和城市家庭经济困难学生,还可享受1500元的国家助学金。针对农村应届初中、高中毕业生未能继续升学的人员(农村“两后生”),还开展了6至12个月的劳动预备制培训,帮助其提升技能水平和就业能力。对预备制培训期满愿意在技工院校继续学习的学员,可注册为技工院校正式学籍,享受技工院校在校生相关待遇。

颁发有技工院校毕业证书和相应的职业资格证书的毕业生,不仅人力资源和社会保障部门会为其办理就业的相关手续,学校还会进行就业指导和推荐就业。有创业意愿的毕业生,还可申请小额贷款;参加创业培训的技校毕业生,按规定将给予职业培训补贴。

## 倒了一年半 唯有此树可相依

5月10日,郑上路与西环路交叉口的江山名居门前,一根断裂的电线杆躺在一棵大树上,线杆根部已经完全断裂。住在附近的季先生介绍,这根电线杆已经倒了一年半了,他们反映过多次,有人来看过,但始终没有解决。“是不是非要等到哪一天电线杆砸到了人,才有部门对此负责呢?”季先生说。 晚报记者 张翼飞 文/图



## 部分社区活动室:太简陋,没玩头

### 市文明办开督察书,责令二七区西工房社区整改

□晚报记者 李萌 汪永森

本报讯 昨日,本报记者对二七区区级文明社区新村等社区活动室的使用情况调查发现,虽然社区配备了社区活动室,但过于简陋使得辖区群众很少光顾。

昨日上午,记者对二七区区级文明社区的活动室进行调查和回访发现,一些社区活动室空间狭小、设施不全、座椅蒙尘,显示居民很少

到活动室参加活动。

蜜蜂张办事处新村社区二楼的活动室大门一直锁着,工作人员打开了房门,里边的地面上湿漉漉的,房顶和地面上都有裂纹,房间中部的桌椅上满是灰尘。新村社区书记陈继峰说,这段时间活动室不可能经常开放,社区还在寻找新的办公场所,乔迁之后才能建设活动室。

随后,在建中街办事处永安社区,记者找到了深藏在办公场所后边的活动室,这里摆放着

社区换届选举的宣传条幅。社区负责人表示活动室受资金限制发展受限,但阅读和讲座的功能还是有的。

昨日下午3时,市文明办向二七区创建文明城市办公室下发了关于蜜蜂张办事处西工房社区存在社区活动室被挪用的问题的督察通知书。

市文明办工作人员告诉记者,他们将要求二七区相关部门在5日内将整改情况上报省创建全国文明城市领导小组办公室。

**类风湿关节炎**  
99元有效治疗 电话 13837136788  
市内免费送药

## 郑州金水中医院 | 乳腺科

国家非营利性综合医院

# 芬兰钼靶技术 中医特色疗法 专治乳腺疾病

### 芬兰钼靶技术 乳腺病检测“金标准”

- ★划时代技术,首创乳腺疾病早期定性、阻断乳腺癌
- ★定位准确、显示直观,乳腺疾病一目了然
- ★对癌前病变高敏感,适于乳腺疾病防癌排查
- ★以钼元素为靶角,无放射伤害
- ★分辨率高,能检测到肉眼难以观察的细微病变
- ★深位检测,避免传统B超、乳透造成误诊、漏诊

### 内分泌平衡疗法:中西医结合阻断乳腺疾病

多种乳腺疾病的发生都与女性生殖内分泌失衡有关。乳腺癌的发病因素都与机体雌激素过度升高有关,雌激素会刺激肿瘤(或肿块)生长。减少体内雌激素水平或提高孕激素雄激素水平,会产生抑制肿瘤或增生组织的作用。郑州金水中医院乳腺诊疗中心应用药物降低雌激素水平,阻断受体与雌激素结合,肿瘤细胞或增生细胞就会死亡。

### 经络浸透疗法:掀起乳腺病诊疗“绿色革命”

经络浸透疗法是根据中医经络理论和浸透药物刺激中枢神经系统产生的反馈调节机理,采用局部注射特殊药物,达到疏通经络、软坚散结、止痛消炎的治疗目的,是当前治疗乳腺增生症的最新疗法。临床证实此疗法疗效确切、无痛苦和副作用。

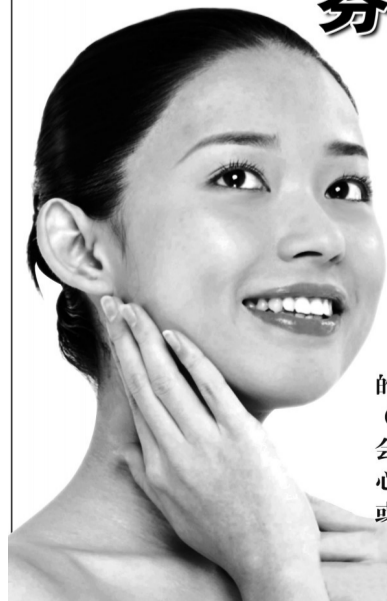
### 感恩圣爱,回报母亲 庆母亲节优惠如下:

- 活动时间:2009年5月8日-31日
- ※乳腺钼靶检查单侧仅收58元 ※进口彩超优惠30%
- ※固态源治疗优惠30% ※乳腺介入疗法30%

乳腺患者经预约即可获本院最新杂志一本,面值100元的代金治疗卡一张,使用详情请见代金卡。

▶▶更多详情请登: [www.65753333.com](http://www.65753333.com)

乳腺治疗范围: 乳腺增生、急性慢性乳腺炎、纤维瘤、积乳囊肿、乳管扩张症、乳头皲裂、乳腺肉芽肿、乳头溢液等。



咨询热线: 0371-65753333 无假日医院

地址: 河南省郑州市政七街与农业路交叉口南50米  
乘车路线: 乘K9、2、118、96、30路到农业路政七街站即到