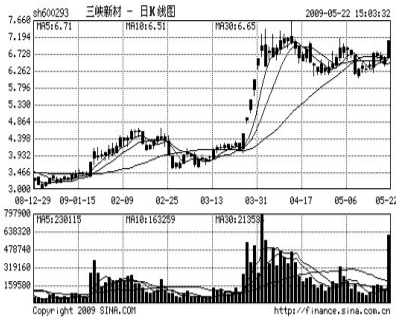


短线黑马

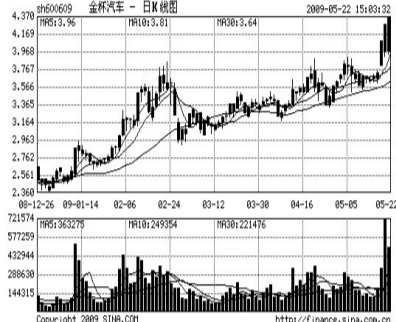
三峡新材(600293)



公司产业链完整,上游已拥有年产30万吨的优质硅矿,控股公司宜昌当玻硅矿有限责任公司是大型硅质原料生产基地。二级市场上,该股在3月底至4月初有一波强势上攻,之后维持箱体震荡走势,周五大阳线逼近前期高点,有突破意图,建议关注。

金证顾问

金杯汽车(600609)



公司主营轻型货车、轻型客车和多功能商用车及零部件的开发、制造、销售及售后服务,是国内最大的轻型客车制造企业,周五该股本阳包阴逆势封于涨停,继续重点关注。

三元顾问

广东百厦

葛洲坝(600068) 二级市场上,该股已回落前期密集支撑区域,主力惜售迹象十分明显,季报则显示有大量的基金正在大举买进,由于具备了强大的新能源、水泥、增值题材,价值低估明显的葛洲坝其加速上攻行情已一触即发,可积极关注。

联合证券

莱宝高科(002106) LCD行业呈现高周期性,短期看需求方面亦喜亦忧。但公司已经走过了最困难的时期,随着空盒项目的达产,公司又有了新的利润增长点。行业一旦步入景气周期,经销商将会逐步补充库存,公司业绩有可能超出市场预期。

板块扫描

汽车板块

商用车有望恢复增长

一季度在汽车购置税减免、“汽车下乡”等多个政策推动下,乘用车销量反弹强劲,政策扶持的作用非常明显,因此作为非常重要的拉动内需的手段,汽车市场必将成为政府扶持的重点,今后更多的扶持政策出台值得期待。我们建议关注商用车企业中盈利能力较好的企业,如:江铃汽车、东风汽车。 山西证券

电力设备板块

特高压投入大幅提升

国家电网在2020年之前,在特高压输电方面的投入将超过6000亿元,远超过原规划投资额度。我国特高压技术主要集中在几大龙头企业手中,主要产品包括变压器、换流阀、开关等,主要参与上市公司包括特变电工、天威保变、许继电气、平高电气、国电南瑞等,建议投资者重点关注。 大通证券

机构荐股

九鼎德盛

生益科技(600183) 二级市场上,该股经过年初的快速反弹后,近3个月来一直维持反复箱体整理格局,蓄势整理非常充分。2009年一季度披露,多家机构投资者新进十大流通股之列。短线再次考验60日均线重获支撑,反弹行情正在酝酿中,关注。

顶点财经

南京新百(600682) 公司目前拥有两家百货店,位于南京核心商业圈,其商业地产价值明显高于账面价值。南京新百与南京家电、大洋百货等新街口商圈巨子有着关联关系,加之公司一旦完成股改将直接收购东方商城,将拥有半个新街口商圈。

东海证券

\*ST波导(600130) \*ST波导前些年把宁波太阳能电源有限公司80%股权仅以1000多万元转让给控股股宁波电子信息集团,\*ST波导作为宁波电子信息集团的壳资源,与宁波太阳能电源有限公司关系密切,存在相当的重组机遇,该股周五逆势涨停。

金证顾问

豫能控股(001896) 该股在4月9日复牌后连续涨停,最大涨幅达40%,表明市场对其重组认可度较高。近期该股连续调整,在30日均线附近获得支撑,周五拉出大阳线,一举突破了10日、20日、30日等多条均线,成交量大幅放大,后市有望持续走高。

个股评级

博瑞传播(600880)

公司今年将准备充分把握成都大规模拍卖户外广告的机会,完成“机场、机场收费站、高速公路、市区黄金商业地段”的战略布局,从而形成区域资源垄断和网络覆盖优势,进而在成都地区获取户外广告定价权优势;同时公司对存量户外广告资源也进行了充分开发,以此带动户外广告的快速成长。继续维持对其2009年至2011年EPS分别为0.62元、0.68元、0.75元的盈利预测,和“强烈推荐-A”的投资评级。 招商证券

柳工(000528)

公司公布的2009年一季度报告显示,装载机销售情况好于同行业,产品市场占有率进一步提升,预计2009年全年销售量较2008年增速略有回落,但好于整体行业。

按照公司现有主营预测2009年和2010年EPS为0.90元和1.09元,对应18.74元市盈率分别为21倍和17倍。工程机械全行业整体估值偏低,短期给予公司“谨慎推荐”评级。 东北证券

天音控股(000829)

公司将充分享受手机行业景气复苏带来的利好。3G时代,一方面,公司增加了酷派、华为、中兴等手机品牌的代理,且2009年下半年将有6款三星中高端手机集中上市。同时,公司已成为戴尔、同方G3上网本的代理分销商,目前销量分别为第一和第三。另一方面,公司通过与运营商终端营业厅的外包合作模式进入零售终端,向运营商收取服务费以增加利润来源。维持现价买入评级。 中信证券

万家乐(000533)

公司日前发布公告称,旗下子公司顺特电气和阿海珠的合资事宜已经得到国家发改委的批准。由于目前还无法确定合资的时间以及对合资公司2009年利润分配的情况,因此暂时难以对万家乐做出具体的盈利预测。但可以肯定的是,合资将对万家乐两方面的业务产生积极的效果。维持对该公司的“谨慎买入”评级。 第一创业

Advertisement for 'Tongtong' (通通有) website, featuring various services like job recruitment, education, real estate, and more. Includes contact info and website address.