

6509.823 天天解盘

一、昨日看盘要点

- 1. 中国平安和深发展由于收购传闻双双停牌,如果此事是真的,将引发蓝筹股新的上涨,对大盘来说绝对是利好。
2. 建设银行、工商银行、招商银行等权重股整体发力上涨,使沪指保持强势,不好深跌。
3. 高淳陶瓷真是牛,收出复牌后的第十个涨停,从停牌前的8.13元涨到21.07元,咱啥时能碰上这好事呢?

二、今日操盘要点

- 1. 大盘高位震荡,感觉调整还是要来,提醒大家小心,建议越涨越卖。
2. 调整一下也很正常,大盘还是会上升3000,不要怕。
注册证券分析师 卢培天

公告速递

- (000756)新华制药 预计2009年上半年净利润约人民币3900万元,同比增长50%~100%。
(000725)京东方A 公司新增股份上市时间为2009年6月10日,A股不设涨跌幅限制,B股股票涨跌幅限制仍为10%。
(000835)四川圣达 股东四川圣达集团有限公司于2009年6月5日通过大宗交易方式,减持公司股份1240000股,占总股本比例为4.061%。

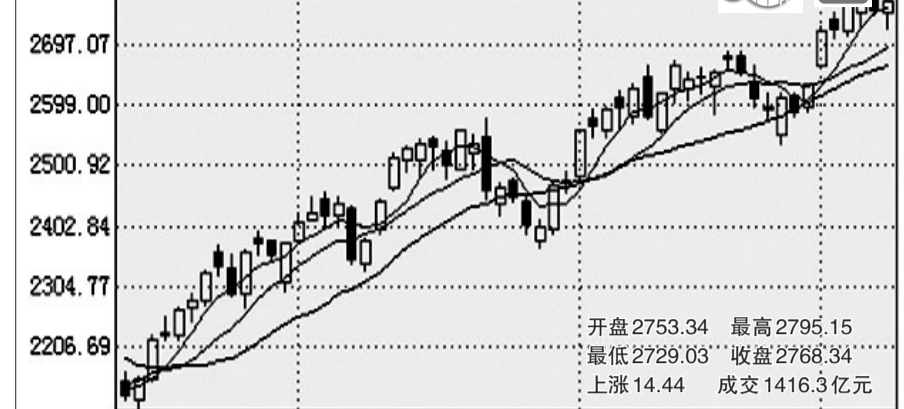
今日友情提醒

- 新乡化纤(000949)股权分置限售股份28988.5526万股上市流通
上海汽车、钱江水利、羚锐股份、中国远洋召开股东大会
本版证券评论及数据仅供参考,据此入市,风险自担

深市A股行情表 (6月8日)

Table with columns: 代码, 名称, 开盘价, 最高价, 最低价, 收盘价, 涨跌幅(%), 成交量. Lists various stocks and their performance on June 8th.

沪综指日K线图



深成指 开盘10651.18 最高10736.39 最低10524.45 收盘10611.75 下跌55.36 成交697.7亿元

开盘 2753.34 最高 2795.15 最低 2729.03 收盘 2768.34 上涨 14.44 成交 1416.3亿元

尚未变震依旧

操作上,投资者应坚持不追涨,逢高适当减仓涨幅过高的个股,同时利用震荡机会适当配置蓝筹股或防御性品种。

华讯财经 维持窄幅震荡走势

展望后市,大盘短期内恐怕还将维持窄幅震荡走势。大盘的强压力位位于2800~2930点一带,这是指数去年这个时候的密集成本区,要想快速突破,还不大现实,而大盘的支撑位位于2730~2750点一带。当然,大盘前期的跳空缺口2650点一带有更强的支撑。

世基投资 为上攻3000点做准备

由于蓝筹股行情很明显还会持续下去,指数在2800点引发的剧烈震荡并不会改变中期反弹趋势,这种反复波动洗盘更像是为上攻3000点做准备。操作上,投资者应坚持不追涨,逢高适当减仓涨幅过高的个股,同时利用震荡机会适当配置蓝筹股或防御性品种。

国诚投资 市场将出现短线调整

沪指逼近3个交易日连续高位震荡,而成交量持续萎缩,显示多空分歧加大,市场心态趋于谨慎。技术指标方面,MA仍呈多头排列,MACD、KDJ呈多头发散状,但有高位滞涨的嫌疑,预计市场将出现一波短线调整。就技术支撑位而言,今天沪指或在2730点附近获得支撑。

参加投资大赛 赢万元大奖

报名时间:即日起至6月19日
报名热线: 0371-63588028、15333716762(冀先生)、13526512112(李女士)
报名地址:郑州市黄河路26号中孚大厦2楼国都证券
欢迎各位股民朋友报名参加,一展身手!

招商证券进驻郑州

本报讯 6月8日,招商证券在郑州、南昌、温州、宁波四地的营业部同时开业。此次开业的四家营业部是公司在当地设立的首家营业部,至此,招商证券营业网点扩张至全国33个大中重要城市。
郑州历来为兵家必争之地,招商证券此次在郑州设营业部,不仅填补其在黄河流域的网点空白,而且为其后业务辐射中原地区奠定了基础。

招商证券经纪业务相关负责人表示,作为市场的新进入者,为占据郑州市场一席之地,招商证券将通过全体员工的努力,让更多的投资者能够享受到招商证券丰富、快捷、优质的服务。晚报记者 卢培天

鼎诺·贴心理财营
投资理财 安全稳健年收益率12%-18%
专线:400-777-8299

中国黄金投资网
6月8日11时售价223.30元/克
河南世纪金业有限公司 0371-65705388/65756622

代码 名称 开盘价 最高价 最低价 收盘价 涨跌幅(%) 成交量

Table with columns: 代码, 名称, 开盘价, 最高价, 最低价, 收盘价, 涨跌幅(%), 成交量. Lists various stocks and their performance.

代码 名称 开盘价 最高价 最低价 收盘价 涨跌幅(%) 成交量

Table with columns: 代码, 名称, 开盘价, 最高价, 最低价, 收盘价, 涨跌幅(%), 成交量. Lists various stocks and their performance.

代码 名称 开盘价 最高价 最低价 收盘价 涨跌幅(%) 成交量

Table with columns: 代码, 名称, 开盘价, 最高价, 最低价, 收盘价, 涨跌幅(%), 成交量. Lists various stocks and their performance.

代码 名称 开盘价 最高价 最低价 收盘价 涨跌幅(%) 成交量

Table with columns: 代码, 名称, 开盘价, 最高价, 最低价, 收盘价, 涨跌幅(%), 成交量. Lists various stocks and their performance.

代码 名称 开盘价 最高价 最低价 收盘价 涨跌幅(%) 成交量

Table with columns: 代码, 名称, 开盘价, 最高价, 最低价, 收盘价, 涨跌幅(%), 成交量. Lists various stocks and their performance.