

终极置业聚焦北区大三房

楼市资讯

上周四,本报《第一地产》首期“精确寻房”推出后,社会反响强烈,很多读者致电乃至申请加入记者QQ好友,倾诉他们的购房意愿。90/70政策实施后,大面积户型就成为稀缺资源,更多读者表达了想买套大房子的愿望。本周一上午,记者到北区在售的多家项目进行实地走访。

本报记者 王亚平

部分精品楼盘

普罗旺世

物业地址:国基路与索凌路交会处
建筑类别:多层、小高层、高层
入住时间:2010年10月
物业费:1.3元/平方米
商业贷款银行:建设银行

房价早知道:以该项目32号楼10层西户为例,建筑面积为138.91平方米,按照销售价格5015元/平方米计算,总房价为69.71万元。

按最低首付比例20%计算,房款首付款为14.71万元,贷款为55万。按20年贷款期限计算,商业贷款月还款额约为3400元;以30年贷款计算,商业贷款月还款额约为2600元。首次购房,契税为1%,若是二次购房契税则为2%,维修基金为65元/平方米。另悉,目前购买该房源,可获送天然气和暖气的初装费用。若想较早预订该房源,需付3000元定金。

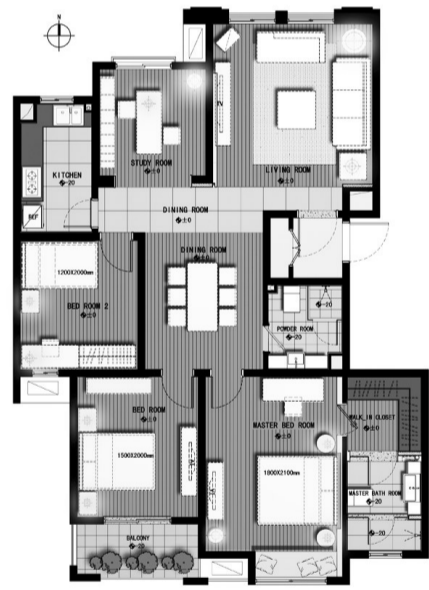
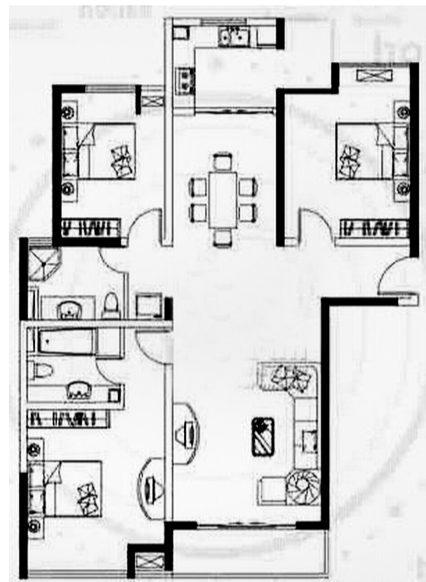
户型优势:该房源是独具特色的3+1户型设计,创意式阳台,可随心隔为多功能区。

项目掠影:“买房,看了普罗旺世再决定”这句广告词深入人心,该项目将超前的休闲方式植入中原,将别墅、多层、小高层、高层建筑形态有机组合,为中原百姓打造了一个经得起时间考验的住宅样本。

业贷款月还款额约为2433元。首次购房,契税为1%,若是二次购房契税则为2%,维修基金为65元/平方米。目前,3号楼6层以下的该房源较多,销售价格略低于高楼层房源。

户型优势:该楼为两梯两户,室内空间南北通透,采光良好,各功能分区面积都较为宽大。

项目掠影:家天下项目中心附近,周边市政配套齐全,居住价值极高。在住宅的户型、设备、系统设计中积极创新,提高了户型的适应性,以及现代人不断改变的生活方式、家庭规模和结构的变化要求居住空间的可变性。



家天下

物业地址:南阳路与群众路交会处
建筑类别:高层
入住时间:2010年5月
物业费:1.3元/平方米
商业贷款银行:工商银行、建设银行、广东发展银行、交通银行

房价早知道:以该项目3号楼2单元17层东户为例,建筑面积为140.6平方米,按照销售价格5170元/平方米计算,总房价为72.69万元,但按揭贷款可享受一个点优惠,优惠后总房价为71.963万元。

按照建筑面积140平方米以上的最低首付比例30%计算,房款首付款为21.589万元,贷款为50.374万元。按20年贷款期限计算,商业贷款月还款额约为3072元;以30年贷款计算,商

正商世纪港湾

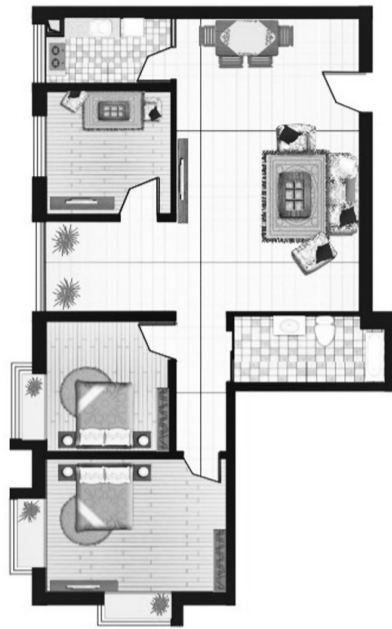
物业地址:国基路与丰庆路交会处
建筑类别:高层
入住时间:2009年7月
物业费:1.2元/平方米
商业贷款银行:建设银行、工商银行、兴业银行

房价早知道:以该项目22号楼1单元18层东南户为例,建筑面积为107.12平方米,按照销售价格5039元/平方米计算,总房款为53.9778万元。值得一提的是该户型目前可享受10点优惠,且直接在首付款中体现,因此总房款为48.58万元。而按照最低首付比例20%计算,首付金额也从10.9778万元,降低为5.58万元。除此之外,眼下,该项目的双气初装费用也是全免。

贷款为43万元,按20年贷款期限计算,商业贷款月还款额约为2623元;以30年贷款计算,商业贷款月还款额约为2064元。首次购房,契税为1%,若是二次购房契税则为2%,维修基金为65元/平方米。地下室的销售价格为950元/平方米。

户型优势:该房源是较为经济实用的三室两厅,所有房间均朝南,阳光充足通透。

项目掠影:日前,将于6、7月份陆续交房的正商世纪港湾吸引了诸多消费者的目光,准现房、大优惠成为该项目的明显优势。世纪港湾户型空间构造细致、舒适,以满足人的各种需求为出发点,提高了郑州人居水平。



丰庆佳苑

物业地址:丰庆路与庙李路交会处
建筑类别:高层
入住时间:现房
物业费:1.1元/平方米
商业贷款银行:建设银行

房价早知道:以该项目11号楼1单元12层西户为例,建筑面积为160.53平方米,销售价格为4626元/平方米。由于银行按揭贷款可优惠5个点,优惠之后的成交单价为4394.7元/平方米,总房款为70.5481万元。

按照建筑面积140平方米以上的最低首付比例30%计算,该房源首付款为21.2481万元,贷款49.3万元。按20年贷款期限计算,商业贷款月还款额约为3107元;以30年贷款计算,商业贷款月还款额约为2485元。暖气初装费为2.2474万元。

户型优势:该房源面积较大,空间开阔。每层两户,南北通透。

项目掠影:在售的丰庆佳苑二期,有一个极为青春的案名——爱尚青年城,除了精致的小户型,房源稀缺的大三房也成为其产品的一大特色。已经是现房的该社区,景观错落有致、层次丰富,楼间距较大,户型精致考究。



普罗旺世

郑州一八联合国际学校招生

近日,记者从郑州一八联合国际学校招生处了解到,该校2009年正式面向全省招生。为保障办学质量,实现办学宗旨,今年该校招收12个班,每班正取48人,限额为576名七年级学生。

该校作为普罗旺世携手郑州一中、八中创建的国际教学平台,在“课程设置、教学内容、教学进度、考试评估”与两所名校实行四个统一的同时,还以自身综合素质教育和国际化办学手段赢得了学生家长的广泛认同,学校组建了一支具有丰富教学经验和创新精神的教师团队。相关负责人说,报名者需递交免冠照片一张、户口本、父母身份证、素质报告册、5-6年级各种获奖证书及复印件。

刘涛

维也纳森林

30余万打造青少年文艺系列活动

关注和谐社会,诠释幸福生活,艺术社区维也纳森林出资30余万元,与郑州晚报联合,六月激情推出青少年大型系列文艺活动。首场活动钢琴演奏大赛报名开始。

据了解,首场钢琴大赛定于6月13日上午在维也纳森林售楼部举行,现面向社会征集50名有钢琴演奏专长的小朋友,凡参加中国音协或其他考级机构组织的钢琴考生,按照幼童组(6岁)、小童组(8岁)、中童组(10岁)、大童组(12岁),参加比赛时出示相应的级别证书和出生证明等证件。大赛报名时间截止到6月12日17:30。本次活动不收取任何费用。

付晓

永威·西苑

买两房得三房

永威置业2009年全新力作——永威·西苑,以“东南亚风情”为蓝本,组成一个微缩版的原味现代东南亚环境。

永威·西苑由3栋15层高层和1栋14高层围合,建筑立面由高精品面砖,局部涂料、花岗岩精工打造,所流露出来的建筑气质阳刚而健美,保证90%以上的户型户户推窗见景,360°度全明通透设计,达到最佳采光效果。

89~122平方米全明户型,南北双阳台设计,户户赠送面积最高可达15平方米,可做卧房、阳台随您自由切换;8000平方米全地下车库将人车合理地分流,将大片的环境呈献给住户。

全玉梅

“翰林杯”少儿书画大赛举行

6月7日,由郑州市永威置业有限公司举办的“翰林杯”少儿书画大赛在永威·翰林居举行,来自郑州市众意路小学、郑州师专英协外国语小学等近150名学生参加了比赛,孩子们富有创意的绘画将心中未来的世界描绘得五彩缤纷。经过评比,共决出一等奖3名、二等奖6名、三等奖10名。

永威置业常务副总马水旺介绍,此次举办少儿书画大赛只是系列活动之一,永威置业还将举行一系列的少儿活动,目的在于陶冶孩子们的情操,提高孩子们对生活和自然的热爱,切实帮助孩子们素质教育的提高,增强社会责任感。

全玉梅

信基建材厨具城

百米长卷绘美好家园

6月7日,郑州市北环长兴路“郑州信基建材厨具城”内,200多名少年儿童汇聚在一起,参加“我爱我家”——少儿绘画大赛活动。

宽阔的广场上,小画家们融会在绘画艺术的海洋里,用稚嫩的画笔在200米长的画布上,描绘着心中美好的家园,抒发着幼小心灵的童真、智慧和爱家的眷恋,共享欢乐时光。

温馨愉快的比赛之余,小画家们还随同父母在郑州信基建材厨具城游览购物。家长们都说:“今天除了陪孩子度过一个有意义的周末外,还购买到了称心如意的商品,感受到了市场优质的服务。”

李国朝

寻访印象:在郑州房地产行业发展的历程中,与宜居联系最密切的当属北区,郁郁葱葱的生态环境、浓厚悠远的人文气氛、大气浑厚的黄河景观,让北区成为炙手可热的绿色生态区。已入住的成熟项目和正在建设中的高端住宅使北区的居住氛围愈加浓厚。另外,在供应量、消费量及市场活跃度上,北区都处于行业前沿。因此,该区域也备受终极置业者的青睐。