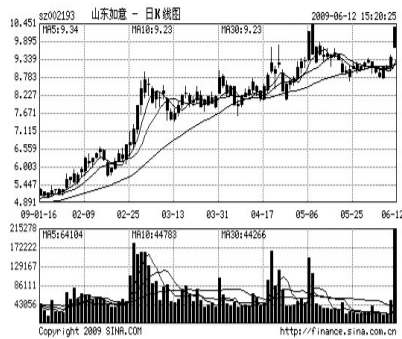


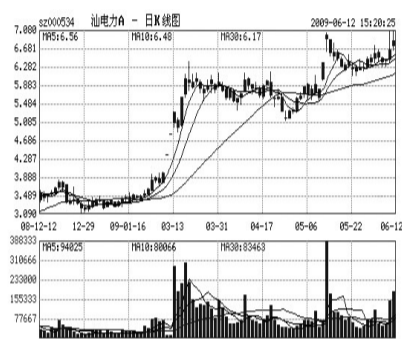
短线黑马

山东如意(002193)



公司的募投项目和自有项目产能扩张将主要在2010年得以实现,产能将会从目前的700万平米扩张到1500万平米,2010年公司将会实现较高的增长率。二级市场上,该股周五逆势涨停,凌厉抢眼,换手率26.17%,成交量巨量,重点关注。 今日投资

汕电力A(000534)



目前其大股东是广东地区实力雄厚的综合性集团,旗下拥有房地产、医药等多家子公司,依靠大股东雄厚实力,公司正积极发展其房地产业。二级市场上,该股周五强势特征明显,后市仍可重点关注。 顶点财经

金记集团

博闻科技(600883) 从二级市场来看,该股连收四阳,股价创出短期内的新高,各条均线系统开始向上发散,更重要的是,该股在周五大盘暴跌的时候仍然逆势上扬,显示出良好的抗跌性,后市应有上佳表现。

华泰证券

烽火通信(600498) 该股近期继续维持强势整理特征,目前走势明显强于大盘,表现较为抗跌,颈线位有较强支撑,成交量温和,有资金关照迹象,后市继续震荡上行的可能性大,可适当关注。

板块扫描

ST板块:

重组预期让其大放光彩

目前,离国资委确定的央企重组最后期限2010年已越来越远。有央企背景的\*ST能山、\*ST阿继、\*ST轻骑等、\*ST洛玻、\*ST黄海、\*ST宇航等最值得关注。其次,壳价值突出,有并购价值的\*ST秦岭、\*ST博信、\*ST江泉、\*ST欣龙、\*ST中钨等有望进行实质性的资产重组。最后,尚未股改的所有SST类个股,借股改重组的预期最为强烈。 恒泰证券

医药板块:

流感警告升级刺激个股走强

世卫组织将甲型流感警告级别提至最高级六级,宣布流感大流行。这是世卫组织41年来第一次把传染病警戒级别升至最高级别。医药板块与大盘的估值溢价逐步回落,建议投资者逐渐提升对该行业的关注度和配置,下半年以时间换取收益空间。 中金公司

机构荐股

北京首证

江苏吴中(600200) 该股近期稳步构筑上升通道,量价配合理想,周四该股放量突破蓄势格局,加速上攻行情呼之欲出,作为一只受益纺织行业振兴,并具有生物医药题材的4元低价品种,后市上涨空间广阔,值得重点关注。

国都证券

保定天鹅(000687) 该股今年以来一直处于稳健上升通道中,持筹心态稳定,周四在成交量温和放大下一举突破整理格局。周五大盘暴跌之下,该股顺势走出震荡格局,强势明显。后市一旦大盘企稳,仍可积极关注。

金百灵投资

广济药业(000952) 公司是国内核黄素原料药的最大生产商,目前其主导产品核黄素产业不断做大做强,并且拥有比较明显的成本优势。二级市场上,该股在前期反弹过程中,始终维持温和盘整趋势,近日常量频繁异动,并放量突破了年线压力,不妨积极关注。

广东百灵信

尖峰集团(600668) 该股近期呈惜售态势,K线形态上其上升三角形则已走到了突破的顶端,由于具备了强大的创投、动力电池、医药及水泥等题材,周五虽随大盘调整但明显强势,后市可积极关注。

个股评级

中海油服(601808)

由于CDE带来的新增设备影响,公司的自升式钻井平台作业船天将比2008年有40%~50%的增长,半潜式钻井平台、模块钻机、陆地钻机和平台将保持稳定。预计公司2009年、2010年、2011年的EPS分别为0.64元、0.83元和1.07元,鉴于公司2009年业绩增长有限和海外收购整合效果仍需耐心观察,给予公司2009年25倍的市盈率水平,对应的股价为16元,投资评级为“持有”。

广发证券

广电运通(002152)

由于公司对其布放的ATM机有两年左右的免费服务期,随着公司布放的ATM机的快速增多,及免费服务期到期,公司设备维护业务收入将会逐渐显现,成为公司另一个核心业务,使公司稳定增长具有持续性。除此之外,公司在金融产品为核心的情况下,也在加大产品的拓展,这将为公司业绩稳定增长提供持续性保障。预计公司2009年~2010年EPS分别为1.24元和1.46元,其合理价值为32.12~34.72元,给予公司

“强烈推荐”评级。

海油工程(600583)

中海油在2009年~2020年间将在南海勘探开发上投资2000亿元,在南海建成年5000万吨油气当量的产能,相当于大庆油田的规模,海油工程在广袤的深蓝将大有作为。预测2009年~2011年公司净利润分别为17.75亿元、22.28亿元和28.45亿元,对应EPS分别为0.548元、0.687元和0.878元。按照2009年25倍~28倍PE对其估值,未来6~12个月的合理股价为13.7~15.34元。给予其投资评级为“买入”。

国金证券

金陵饭店(601007)

天泉湖一期300亩开发正在规划中,将以度假别墅与五星级酒店为主,作为集团规模开发的引领项目。景区开发和金陵将成为公司未来业绩增长的两大支撑,也是公司未来发展战略的两极。而地产销售、景区前期项目、开办费平滑也将有利于保证2011年前后业绩的平稳。预计公司2009年~2011年每股收益分别为0.24元、0.28元、0.30元;给予长期“推荐”评级。 兴业证券

人才/车辆资讯 本栏目广告免费在《通通有》生活资讯、www.totoyou.net同步发布 24小时广告热线 63399000 晚报大厦 广告热线 6765128

6月“家教、培训”分类广告隆重推出超值套餐

- 一、刊登文字行状信息:正文10次以上每行10元,包月免费加黑。
二、刊登块状信息:基本块(1x4cm)10次以上每块40元,包月每块900元;2块及以上10次以上每块35元,包月每块800元。
三、刊登家教、培训分类广告在以上优惠的同时免费在《通通有》生活手册、通通有网站www.totoyou.net上同步发布。
四、礼上加礼:参加此次活动一次付款在1000元及以上的客户,公司再免费赠送五星级影城电影票1张,数量有限,先做先得!

招聘

- ★聘中小学数学、作文老师 66100333
★聘幼教中文老师 13700842727
★聘中小学教师、幼师 13283830826
★聘退休注册医师 15038150302
★财务司机促销保安 1200元 65748589
★诚聘主治医师、护士 13383813056
★暑假保安保洁工人 1000元 87000586
★招聘教师、宣传人员数名 66608700
★聘优秀幼儿教师数名 67602377
★聘影像检验药剂医师 65166998
★聘内、妇科大夫、护士 13253691956
★聘珠心算和学前教师 15537169112
★饮料销售薪 5000元 13803815594
★招执业医师 60583807
★毕业生入郑人事代理 63558971

求职

- ★百名优秀司机求职 66682217
★五菱鸿途包月天 15938768569
★新中华尊驰包月天 15838103899
★多名优秀司机求职 13949019788

培训

- ★名师辅导小初高各科 63280248
★城东路电脑免费试听 66327178

教育

- ★中央电大/本科 63051618
★专文凭●职称●资格证 66689307
★中央广播电视大学招生 69315266
★武汉大学一年制自考 63962251
★专业辅导初中物理 13526407005
★在职名师音乐高考 13683710307
★笛子葫芦丝教学 13721448989
★考电工、焊工、起重、叉车 66662829

电气工程师考试

职称评审、注册电气、建造师、监理、施工员变频器维修、PLC编程培训班 65853525

家教

- ★阳光保质家教 66992211
★中高考签约 63293319 一对一
★一对一、小班无效退款 67950839
★东方家教 61806622 保证提高
★一对一签约 65059712 保提高
★二中周老师英语 13673640080
★数理化英优质家教 68655404
★新希望1对1各科名师 63962300
★英语应试考王 15890640719
★60229127 优秀大学生家教
★签约补差 13015544796 专业英语
★初三化学保满分 66110133
★易老师教初三物理 13526664384
★在职教师英数理化 61606466
★教师辅导数理化英 63301997
★一对一签约 87091717 保提高
★在职名师初高数理化英 60270760
★先学习后收费 65535396
★6-16岁寄宿教育保质 66561926
★押题冲刺、签约分数 13523519565

高级名师数学 13253685438

- ★1对1英数理化保提高 63229886
★郑大家教 66635875 签约辅导
★63833133 杰睿各科名师一对一
★郑大学生会家教 60519958
神奇英语 66042110
金典在职专业1对1
免费试听 66906780 66664686
状元物理 15138930486
绿色教育家教
初高全科特色辅导 67267119/20

北大附中名师

小、初、高数理化英精补 67940158

田老师英语

另开设数理化招聘教师 61211319

谭老师理科培训 初中数理化英

暑假班报名中 高中数理化英 电话:63805679 13203736789

石老师数理化英

专业高效小班小学初中高中 13526604316

王老师数学 数学辅导

专业中小学暑期 电话:68217700 68217701

启事

广东惠州市多间高中名校,在豫招收文理科和美术特长生,有意赴粤就读,以及在粤务工河南人士,欲解决子女在粤读书而不能在当地参加考试的,可到本公司接受教育政策咨询服务。电话:0371-63969185 0752-2288658

驾校信息

★专办客货运驾驶员从业资格考证 城东路航海路南1千米 66827608

光大汽校 66826991 十佳驾校特等奖 中国交通协会理事 66827119

经纬驾校 63619097 聘修理工农业西路 63822247

海鸥驾校 65801258 聘优秀教练 68786555 森林公园

蓝天驾校 68969111 嵩山南路(聘优秀教练)68285333

友谊驾校建校10年 郑汴路66518171.66527760 大优惠

豫安驾校 68764444 京广南路眼镜城南50米

圣达驾校 66786868 师生凭证特惠本地1700 外地2200

德诚驾校 68880300 航海中路黄科大对面

中联驾校 67717916 办驾证从业资格 67538413

兴华驾校 68987168 师生优惠大学路与长江路西100米

速达驾校师生特惠 聘教练河医大(合作路)65696877

东升驾校 66825128 航海东路旅游学院内聘教练

交通技校驾校

北区 63767559 东区 60106723

二手车求购

- ★求购轿车、面包车 13017683055
★求购二手轿车、面包车 18903718777
★购高档二手车 13903860505
★求购轿车面包车 13838396588
★高价购新旧二手车 13603843106
★求购二手轿车、面包车 15890615555
★求购二手车 1310170689
★求购上门评估 13937117586
★求购二手轿车、面包车 13603849777

陪练服务

- ★正规陪练专业上路 13014587238
★城区道路驾驶速成 66608407
★新桑倒库长途陪练 13137116188
★专业倒库上路陪练 13937107070

汽车租赁

- ★65969090 安通汽车租赁 65655690
★65992988 东明汽车租赁 13526558579
★现代150、面包100元 66633392
★久昌汽车租赁,车新价优 65833660
★全新轿车商务送车上门 68856731
★圣达汽车租赁 66835588 66835599
★现代160元捷达130元 69131616
★《租车热线》69391888
★凯迪、林肯奔驰 13783620264
★大地汽车租赁 65710690
★车全·车新·价优 68626638
★车全价低商务婚庆 67877681
★大巴轿车面包车价优 67616306

帕萨特240(66664388)捷达130

- ★恒丰汽租 60901988
★65655858 天天汽租 68897290
★15座豪华奔驰商务 13733863767
★汽车租赁 ● 13523068585
★顺源汽租各轿车大客 65835656
★八代雅阁凯美瑞 66683330
★晨旭汽租 68292651
★龙华汽租 60105739
★知晓汽租 87535053
★蓝天汽租 61555518
★显通汽租 68080502
★15座福特 13838375678
★万佳汽租 65706057
★康泰汽租 63605177

新中州旅游车

22-53德国尼奥普兰 67015050

个人征婚

- ★女45岁 不育 165 本市财务端主气质佳,觅房薪稳真诚 13838107708
★男48岁 退伍自营公司收入稳定,体健寻重情女士为伴 13622363431

婚介服务

- ★美好征婚交友包成功 63917563
★爱情超市 38元至成功 66976980
★征婚成功后付费 65125056
使用本栏目信息请认真核实,由此产生的后果自负。 河南明达律师事务所张喆 13007608804