

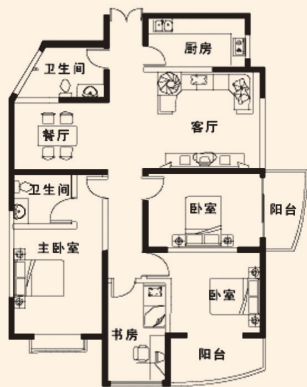


轻松入主上东区书香门第

实景现房/即买即住/心动价格/超值享受

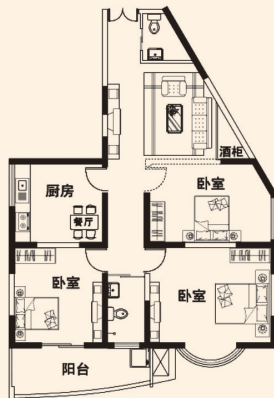
昔孟母，择邻处。
金水路，上东区，从幼儿园到大学终身名校教育体系
英协艺术幼儿园、建业小哈佛双语幼儿园、
建业外国语中学、四十七中、河南中医学院等，绿城·水岸名郡尊据其间。
可以预见，每一个从这里走出去的孩子，在优秀师长、成功父辈的熏陶与氛围的影响下，
明天又将成为城市新的影响力阶层。

实景臻品成熟现房，清盘特惠，敬请把握！



户型6*7F 四室二厅两卫 约147.19m²

绝佳朝向配以卧室大阳台，尽享四季阳光开阔视野
卧室直通大飘窗，倚窗而立，熊耳河美景尽收眼底



户型6*7E-B 三室一厅两卫 约109.73m²

阳光三室一两卧朝南，动静分区，惬意生活从此开启
观景飘窗视线绝佳通风采光
超大生活阳台，天天拥有阳光心情

水岸聆听 0371-69179999/9998

●学府重地：英协艺术幼儿园、建业小哈佛双语幼儿园、回民二小、建业外国语中学、四十七中、河南中医学院等 ●金融总部：交通银行、农业银行、商业银行、中国银行、工商银行、广发银行、浦发银行、光大银行等 ●休闲之都：英协宾馆、英协剧院、德亿大酒店酒店、兴亚建国饭店、脸谱会所、阿庆嫂、人大大酒店、麦当劳等 ●生活主场：郑州家电市场、郑州商贸中心、集美家私城、欧凯龙家具、双汇连锁店、思达超市、家世界、沃尔玛等； ●医疗保健：河南省中医学院三附院、省肿瘤医院、省胸科医院、东方女子医院等大型医疗机构



开发商：郑州绿城房地产开发有限公司 | 接待中心：郑州市金水路与建业路交汇处南200米 | 地产顾问：万合创盛

本广告图仅供参考，不作合同签约，最终解释权归开发商所有，预售许可证：(2007)郑房管预字第1049号