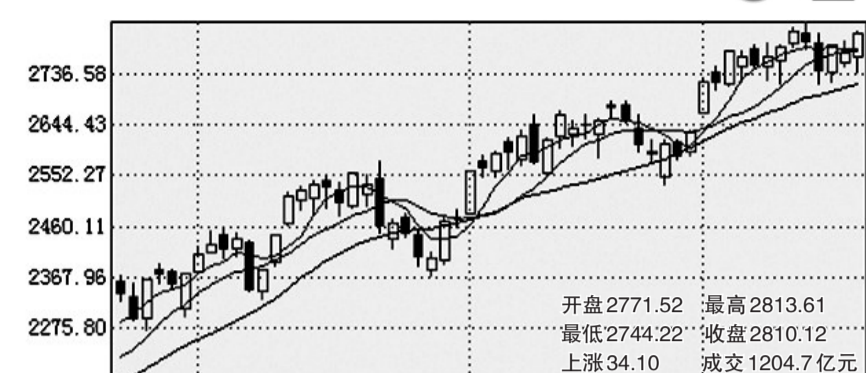




65091828 天天解盘

沪综指日K线图



开盘 2771.52 最高 2813.61 最低 2744.22 收盘 2810.12 上涨 34.10 成交 1204.7亿元

深成指 开盘 10782.65 最高 11077.42 最低 10688.06 收盘 11040.49 上涨 243.29 成交 649.2亿元

一、昨日看盘要点
1. 大盘上午低迷整理,下午逐步反弹,越走越强,这种走势真让人看不懂。
2. 地产股是大盘绝地反杀的头号功臣,新能源股近几天持续调整。

二、今日操盘要点
1. 看大盘这样子,很可能要再度向上突破,持股吧。
2. 中线关注化纤行业。

注册证券分析师 卢培天

公告速递

- (000878)云南铜业 获得高新技术企业认定。
(600131)皖江水电 公司所属的牌电厂(装机容量3.6万千瓦)2号机组(装机容量1.8万千瓦)已修复完毕,并于2009年6月17日凌晨4点并网投入运行;1号机组(装机容量1.8万千瓦)目前正在抢修当中。
(600589)广东榕泰 公司本次非公开发行A股股票的申请获得证监会发审委有条件审核通过。
(000856)*ST唐陶 2009年6月17日下午,公司接到唐山市国资委书面通知:唐山市国资委现正筹划对公司进行重大重组事宜,由于重组方案尚需进一步论证,该事项存在较大不确定性。根据有关规定,公司股票自2009年6月18日起停牌,并承诺自停牌之日起30日内披露经公司董事会审议的符合相关要求的重大资产重组预案。

本版证券评论及数据仅供参考,据此入市,风险自担。

地产股再起风云 大盘绝地反杀

在地产板块的强势拉升下,大盘昨天可以说是绝地反杀,再次站上5日均线和2800点大关。展望后市,从技术图形上看,如果成交量能逐渐放大,大盘短期还有继续冲高的可能,建议投资者关注金融、电力、基建、资源类、消费类、医药等板块。

华讯财经 短期还有冲高可能

在地产板块的强势拉升下,大盘昨天可以说是绝地反杀,再次站上5日均线和2800点大关。展望后市,从技术图形上看,如果成交量能逐渐放大,大盘短期还有继续冲高的可能,建议投资者关注金融、电力、基建、资源类、消费类、医药等板块。

国诚投资 操作上建议持股待涨

从技术上看,大盘短中期均线系统呈现多头发散排列,K线组合向上突破,呈现向上攻击形态,并创出近四个交易日以来新高。我们认为只要宏观经济回暖预期仍在延续,大盘震荡盘升的趋势就不会轻易改变,预计后市将再创新高,并向上攻击2900点大关,操作上建议投资者持股待涨。

倍新咨询 大盘还会震荡整理

昨日市场没有出现大家所担心的继续调整,反而出现了非常凌厉的上攻,指数再度回到了2800点上方,也重新回到了均线系统的上方,大有一波新行情的开始,是不是这样?我们认为,要是没有什么实质性的利好东西出台,在量能不足的情况下,后市大盘还会是震荡整理,以等待IPO的重启。

中国黄金金条 6月17日 1时 销售价格 217.60元/克 河南省钱币有限公司 0371-65703388/65756622

深市A股行情表 (6月17日)

Table with columns: 代码, 名称, 开盘价, 最高价, 最低价, 收盘价, 涨跌幅(%), 成交量. Lists various stocks and their performance.

Table with columns: 代码, 名称, 开盘价, 最高价, 最低价, 收盘价, 涨跌幅(%), 成交量. Lists various stocks and their performance.

Table with columns: 代码, 名称, 开盘价, 最高价, 最低价, 收盘价, 涨跌幅(%), 成交量. Lists various stocks and their performance.

Table with columns: 代码, 名称, 开盘价, 最高价, 最低价, 收盘价, 涨跌幅(%), 成交量. Lists various stocks and their performance.

今日友情提醒

- 中原高速(600020)每10股送0.1股派0.5元(含税),派息日
神火股份(000933)每10股送5股派2元(含税),股权登记日
中国船舶(600150)每10股派10元(含税),除权除息日
泸州老窖、濮耐股份、华能国际、国阳新能、大秦铁路、中国铝业召开股东大会

基金快讯

上投摩根纯债基金19日结束募集

本报讯 记者从上投摩根基金公司获悉,上投摩根纯债基金将于6月19日如期结束募集。纯债基金阔别市场5年后,上投摩根纯债基金的发行,为投资者提供了更多自主完成资产配置的机会。
据悉,上投摩根纯债基金投资于债券类金融工具的比例占基金资产的80%-100%,现金或到期日在一年以内的政府债券不低于基金资产净值的5%。该基金不直接在二级市场买入股票、权证等权益类资产,也不参与二级市场新股申购和新股增发。 中证

光大证券“金阳光”专栏

仍有继续走高潜力

从技术上分析,股指经过盘中反复震荡后,技术指标重新走高,沪综指的KDJ指标将形成金叉,深成指KDJ指标继续发散向上,MACD指标则再度形成金叉,技术指标的重新走强显示市场仍有继续走高的潜力。

今日下午5点,我营业部在光大银行东风支行(经三路与农科路口)举办证券投资报告会,欢迎各位投资者参加。

光大证券“金阳光投资决策系统”软件,免费下载网址 www.ebscn.com. 咨询电话 66762911。

银河证券 股票、基金、国债 咨询电话 南阳路营业部 0371-63510030