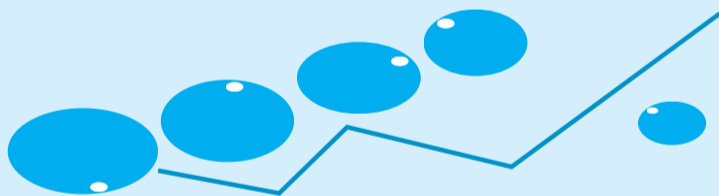


# 冰雪夏令营 冰爽乐无穷

## 伏牛山滑雪度假乐园带你冰爽一夏



您的孩子参加过风靡全球的时尚滑雪运动吗?

您的孩子见识过夏日里的冰天雪地吗?

夏日炎炎,酷热难当。今年暑假,您是让孩子猫在家里空调下百无聊赖还是出去感受真正的冰凉世界?

伏牛山滑雪度假乐园倾情打造“河南省首届冰雪夏令营”,国际顶级娱乐设施,一流专业教练手把手指导,让孩子赢在时尚运动起跑线上!

堆雪人、打雪仗、团雪球;赏雪、戏雪、滑雪……在中原最大的室内滑雪场,滑雪不再是冬天的专利,孩子们可以充分领略冰天雪地的银色风情,尽享雪上飞驰的乐趣!在这里,孩子不仅可以学习到操纵自如的滑雪技术,了解到夏日冰雪的

奥秘,更能结识来自全国各地的小朋友,一起开启多姿多彩的夏日冰雪之旅!

洁白的冰雪世界让孩子心情舒畅,紧张的技术训练锻炼孩子的坚强意志。当他克服心中的恐惧,自坡顶一跃而下,英姿飒爽,勇敢自信。脱下雪鞋,换上冰刀,伏牛山滑雪场是他释放冰上乐趣的最佳舞台!

累了,坐上观光索道,赏遍群山美景;困了,坐上德国滑道、雪上飞碟,体验穿越时空的速度激情!更有乒乓球馆、网球、室内溜冰馆等多种娱乐项目,让孩子的整个夏天美不胜收!

夏日冰雪乐,就在伏牛山!伏牛山滑雪度假乐园,这个夏天有点冷!想让孩子暑假更有意义,就赶快为他报名伏牛山冰雪夏令营吧!

孙隆

咨询热线:0379-66644888  
郑州报名:(郑州金辉)63588104  
(河南国旅)60966855  
(河南大宇)67663360  
(郑州豫华)63836944  
(河南金太阳)67212006  
(河南青旅)63213103  
(河南康辉)66661833

# 洛阳旅游

## 热烈恭贺



热烈祝贺郑州晚报建刊60周年!

四季滑道走向大众 郑州晚报加油!

洛阳伏牛山滑雪度假乐园总经理 程晓亮

晚报和祖国一同走过六十年华;晚报携手景区不断发展三新;热烈祝贺《郑州晚报》创刊二十周年!

栗川塞以生态旅游开发有限公司总经理 王文臣



祝《郑州晚报》创刊二十周年

民生降地,美景降地,服务社会,以人为本。

张新 2009.6.29

白云山,恭祝郑州晚报60周年与国同庆,事业蒸蒸日上,与时俱进。

白云山管理局局长 党六平

天池山,祝贺郑州晚报六十周年大庆,祝报纸越办越出彩,更上一层楼。

天池山管理局局长 王孝森

# 奇石秀水天池山 浪里情怀伊河漂



天池山地处嵩县西北部,距古都洛阳98公里,洛栾快速通道与景区擦肩而过,天山路旅游专线直达景区,是距洛阳最近一个生态旅游景区。景区观赏面积4万亩,森林覆盖率98.57%,主峰王莽寨海拔1860米,年最高气温28摄氏度,景区旅游资源丰富、独特,既有北方山水之雄伟,又有南方水乡之秀丽,目前已经开发了天池山、飞来石、玉女溪、二郎沟、韩王墓五大景区,包含了山、石、水、林、人文五大生态旅游特色,其中伟人像,公心峰、天下第一飞来石堪称自然景观中的精品、妙品、极品,大自然鬼斧神工的造化令人心旷神怡,叹为观止……

来吧朋友,美丽的天池山欢迎您!

景区电话: 13949207152 13721644289

网址: www.lytcs.com



伊河漂流景区,位于洛阳南线嵩县境内,紧傍洛栾快速通道,周边有天池山、白云山、重渡沟、鸡冠洞等著名景区,是洛南旅游专线上的一个新增亮点。伊河漂流是全国唯一的森林漂,全程4公里。途中水流时缓时急,激流多处,漂流河道从幽静森林中穿过,使游客免受烈日暴晒,漂流途有休闲区,水仗区。尽兴之处大家都忘乎所以彻底融入到山水之中,无拘无束。下码头处巨大的落差和200多米长的瀑布群不但使你觉得刺激,更让你体会到泛舟江湖,自然漂流的乐趣,此外还有20多米高的水上疾速滑道等你挑战。景区内新增大型海浪浴场一夏唯伊冲浪使游客可在伏牛山腹地,体验大海冲浪的感觉,7000平米的冲浪池,清澈见底的山泉水,2米高的巨浪,18种形态各异的浪花迎面而来,既安全又好玩,同时伴着舞台上的激情表演,不是大海乐比大海。

报名电话: 金辉旅行社 0371-63588054

天池山 二日游228元/人 天池山+伊河漂流、夏唯伊冲浪 二日游288元/人  
伊河漂流、冲浪 一日游168元/人 景区电话: 0379-66532222 网址: www.yhpaoliu.com