

家有“微型净水厂”：煮饭饭香、泡茶茶香、防病养生身体好

巧喝自来水 防病保健康

■十层净化：除菌、氯、重金属、有机物

■德国四核技术：自来水制成弱碱小分子水

你知道吗？用弱碱性水泡过的茶，清香四溢，口感更好！用弱碱性水煮过的饭，松软香甜，3天都不坏，天天喝弱碱性小分子水，健康益寿、预防各种慢性病！特别适合中老年人、体弱多病、亚健康的人群饮用。

现在只需“家用微型净水厂”，打开水龙头，就能流出清澈甘甜的弱碱性水，一种真正的符合欧美标准的健康水，喝了这样的水：

- 老人：降血糖、通血栓、除便秘，免疫力增强；
- 儿童：有助于体质增强、不感冒、记忆力提高；
- 男人：清烟毒、祛酒酸；
- 女人：清肠毒、通宿便，皮肤变得水润有光泽。



惊叹！神奇水可预防 286 种慢性疾病

世界卫生组织指出：80%的疾病与我们喝的水有一定关系。健康人是弱碱性体质，而我们的饮用水及碳酸饮料都属于酸性物质。当酸性物质在体内越积越多，就会引起便秘、高血压、高血脂、痛风、肥胖、动脉硬化、关节炎、肥胖、加速衰老等。

医学专家认为：只有碱性水中和体内酸毒，把人体的酸性体质改变成弱碱性的健康体质，才能消除细菌病毒在酸性体质内引发疾病的隐患，让身体自然健康。美国专家说：如果你每天喝弱碱小分子水，患病的几率为 0.3%。国际医学实验室：碱性水能够治疗人类的 286 种疾病，经常饮用弱碱性小分子水，可延长寿命 20 年。

《中国健康报》报道：经常用弱碱性小分子水泡茶、饮用、洗脸、煮饭，对高血压、高血脂、痛风、糖尿病、结石、肥胖、风湿、肝病、肠胃病、前列腺、肾病有很好的辅助治疗功效。

“糖尿病 40 天不打胰岛素”

自来水升级弱碱水

我国著名的长寿之乡巴马人因长年饮用弱碱性水，老人不仅活过百岁，而且一辈子都很少生病，更神奇的是很多外地人喝了这的水后，很多疑难杂症竟然也不治而愈。

喝过当地的弱碱性水后，这些来此养生的人又惊喜：“最突出的是糖尿病，大部分过去在家里，打胰岛素的这种，来了 40 天以后，基本上就不需要再打了”。“我奶奶感冒，就早上起来喝这个水，3 天就解决了”（5 月 5 日辽宁卫视《王刚讲故事》）

现在你家也能喝上这样神奇弱碱小分子水了，国家水业龙头企业推出的德派斯制水机，采用德国新一代高科技四核超膜滤芯，对你的水进行十层过滤，将自来水中的余氯、有机物、铁锈、重金属、细菌病毒等有害物质有效滤除，完全达到了可以直接饮用的《国际饮用水安全健康标准》，另外，它最突出的科学贡献在于，将水分

子通过超滤分子筛打碎，重组为只有 001 微米弱碱性小分子水，相当于头发丝的 100 万分之一，不用电、方便、安全，只需拧开水龙头，全家人就可以喝上、用上干净、健康的弱碱性小分子水。

神奇的弱碱性小分子水

你知道吗？用弱碱小分子水洗脸，皮肤光滑细腻、白皙通透、不易生长斑痘；插花：花开两周依然艳丽，不凋谢；养鱼：鱼缸不长苔，鱼存活率高，水不发臭。洗果蔬，祛除农药残留，果蔬变得清脆可口，洗碗：即使不用清洁剂，也能轻松洗掉油渍。

专项净水技术通过国家五项认证

我们通过有关部门了解，德派斯制水机通过了国家卫生部饮用水卫生安全产品卫生许可。经中国疾病预防控制中心检测，具有防治多种疾病的功能。荣获“中国 3-15 诚信品牌”，入选政府绿色采购清单，中国阳光财产保险公司全国承保。20 年内无法超越。我市居民可拨打 0371-68212779 68213773 68212771 详细了解。

5大特点：家用“微型净水厂”

走进千家万户

德派斯具备 5 大优势，获得百姓的认可，现在这种家用微型净水厂已经走进千家万户：

- 1.水质好：自来水清澈透明、不含细菌病毒、氯、铁锈、重金属，无异味；
- 2.省电、省钱：德派斯制水机不用插电，自来水即可制成弱碱性小分子水，避免了其他净水器插电麻烦、不安全、浪费钱。
- 3.养生保健康：德派斯制出的弱碱水它不是药，却能预防保健，身体健康，少吃药，喝这样的水划算。
- 4.比矿泉水有营养：德派斯制出的弱碱小分子水，含有磷、钾、钙、镁、铁等 13 种矿物质，还含有人体所需要 28 种微量元素。
- 5.携氧能力强、小分子团：渗透溶解性好，更有利于人体的代谢，维持正常的循环。

现场感受：

黑水瞬间变弱碱水

一侧是黑色的脏水，接上德派斯，另一侧瞬间流出的是清澈的水，经过检验，PH 值为碱性，而且没有杂质和异味！

您可以到德派斯郑州售后服务中心：郑州亚细亚医药超市北门口观看演示。

喝弱碱性水 厂家让利 享受补贴

我市居民

今日可抢先申请

据悉，国内水家电市场价格高昂，少则三五千，多则上万，德派斯制水机率先打破价格坚冰，在我市上市前期，特展开惠民行动，厂家提供少量特价机，供市民率先体验，本次活动厂家无偿支持公益事业，让利 1000 元，原价 2280 元的德派斯制水机现在只需 1280 元即可搬回家。我市居民可拨打电话 0371-68212779 68213773 68212771 申请补贴，同时可享受优先预订安装。由于首批补贴资金有限，我市样板家庭仅限 200 户，望周知。

如何选择保健品

随着人们生活水平的日益提高，人们的生活质量越来越高，对健康的要求也就越来越高，过去人们小病集大成病才去治疗，这样既受了罪也花了大钱，甚至导致许多疾病夺取了人们的生命，现在社会人们的观念已经发生了根本的变化，已经从被动的治疗转变为主动预防，所以，当今社会，保健品是每个想要健康长寿的人的首要选择，现在的保健品市场异常繁荣，有的厂家为了销量不惜夸大产品功效，导致很多人对保健品失去了最基本的信任，其实保健品对人们的健康无疑是好的，只要我们理性消费，选择适合自己的，保健品依然是我们健康长寿道路上的最佳选择，那么怎么样选择保健品呢？

首先，必须认识保健品的属性。保健品不同于药品的主要区别是更安全，现在有很多消费者想购买一种保健品而用来包治百病，甚至幻想保健品是一味用了之后就立杆见影的“仙药”，这是绝大的错误。首先营养品不是药，它是通过调节人体的营养结构来改善人体生理平衡，从而达到少生病和间接达到治疗疾病的目的，所以不可能在很短时间，尤其是几天内见到效果，营养品最短的服用期是 3 个月。人体内的

自由基和酸度素每天都在产生，而保健品是通过内在调理，从而达到强身健体的保健效果，所以有条件的要长期服用。

第二，要按照自身机体特定条件和要求，选购适宜自身保健功能的食品。

我国卫生部明确规定，任何保健食品的产品(包括进口产品)，都应标明特定的保健功能。

第三，充分认识保健食品产品中的原料和有效成分及其相应的产品。

任何保健食品的产品，都有标明主要原料和功效成分。认识了保健食品的原料和有效成分，就可以明确该产品所具有的保健功能是否与自己的情况相对应，适合自己的才是最好的。

第四，购买保健食品应认真看清产品的外包装、说明书等标识内容，符合规定要求者才能购买。

产品包装上标明的用量是相对健康体质的人而言的，是健康的身体进行正常的生理活动所需要的一般用量。对于处于亚健康和不健康的人来说，按这个量服用，就好像在熊熊燃烧的烈火上浇一瓶矿泉水，是无济于事的。所以，亚健康人群和对于辅助治疗的人群来说其用量应该酌情增加。

第五，应购买适宜于自身食用的剂型。药品剂型占当前保健食品产品的 80%：由于各种适用人群存在差异，故应按自身特点选购适用剂型才好。

第六，切勿购买假冒或掺杂掺假的保健食品产品。



深奥活力胶囊神秘配方及功效

深奥活力胶囊配方：海参、鲍鱼、山药、女贞子、原花青素 (OPC)

海参：为主要原料，补肾、养血，有治疗精血亏损的功能。从海参卵中萃取的卵活胶有促进器官的修复和各种细胞的新生作用，对延缓器官衰老，增加细胞更新具有特殊作用。

鲍鱼：辅助补心缓肝，明目益精。

女贞子：强心能治疗心脏病，它和鲍鱼的补心互相配合，能有效治疗心脑血管病。还有强身壮骨的作用，能有效地治疗各种关节痛。

山药：是延寿药品，并有健脾胃助消化作用，山药含大量可溶性纤维素，改善便秘，增加肠蠕动，对改善胃肠功能有明显功能。

原花青素 (OPC)：是深奥活力胶囊中各功能成分的强化剂，有消除自由基净化血液的特殊功能。

全方：活络器官，增添活力，预防和消除老年人多发病、退行性疾病和代谢综合征。

注意事项：本品不能代替药品 批准文号：国食健字 G20040203

小知识

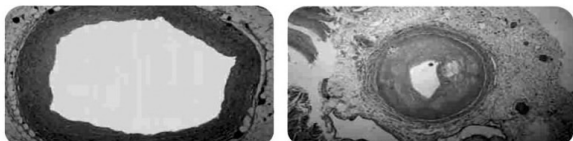
什么是自由基？

自由基就是人体内一些不配对的氧分子，他们在机体内漫游，与其接触的任何细胞、血管、组织器官均会受到损伤，造成身体的氧化，导致心脑血管病、糖尿病、呼吸系统疾病、眼病、风湿病、前列腺病、肾虚等多种疾病，甚至造成细胞突变，导致肿瘤和癌症。

什么是氧化？

氧化现象在大自然中和我们身体中到处存在：铁生锈是氧化、苹果去皮后发黄是氧化、药吃久了出现耐药性是氧化。

其实我们身体，我们的生老病死即是一个“衰老”过程，也叫“氧化”过程，人只要过了 35 岁，我们身体就承受着自由基的攻击，自由基会氧化细胞、氧化血管、氧化器官、氧化皮肤，造成多种中老年慢性慢性疾病，如：自由基氧化血管就会使血管硬化，解决的办法不能只是扩张血管，而必须通过清除自由基、抗氧化来软化血管，从根本上解决问题，糖尿病是由于胰岛 β 细胞受到自由基的氧化造成的。同样，随着我们年龄的增长，为什么我们脸上色素沉着、黄褐斑、老年斑越来越多？这就是氧化现象在我们脸上的体现，也是我们衰老的表现。自由基会导致多种中老年慢性慢性疾病，如：失眠、便秘、肠胃不好、高血压、心脑血管疾病、冠心病、糖尿病及并发症、风湿、关节炎、哮喘等。



显微镜下正常冠状动脉 显微镜下自由基氧化导致的冠状动脉硬化

咨询热线 0371-67210577

- 友爱路工人路交叉口--博达大药房
- 中原商贸城医药部
- 郑上路--颐珍堂大药房
- 桐柏路西站路交叉口附近--恒源药店(中原分店)
- 河医立交桥下--智仁大药房
- 商城路城东路交叉口--大德堂大药房
- 岗坡路--百姓苑大药房