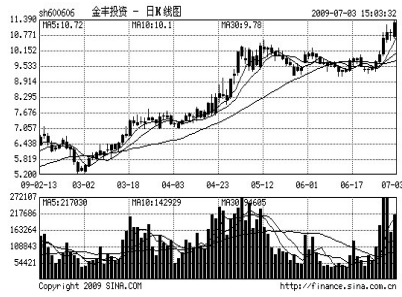


短线黑马

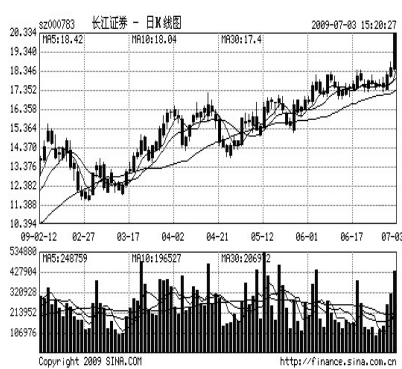
金丰投资(600606)



从二级市场来看,该股作为上海本地低价房产品种,在本轮上海本地股行情中,既受益于地产又受益于上海世博会。从图形上看,该股在前期经历了楔形整理之后形成突破,并且在近两日进行了回调确认,后市有望进入主拉升阶段,值得重点关注。

精业胜龙

长江证券(000783)



上半年股市的交易量一直活跃,近期又不断地创出新高,这将给券商带来可观的佣金收入。公司全资控股公司长江期货经纪有限公司,2008年全年交易额累计达到3610亿元,同比增长135%。二级市场上,该股作为券商龙头,周五放量冲击涨停板,可关注。

银河证券

东海证券

闽福发A(000547)目前公司持有广发证券及太平洋证券股权。在今年大牛市行情中,券商半年报业绩将出现大幅增长,随着IPO的重启以及未来创业板的推出,券商利润将获得更大的增长空间。二级市场上,该股连续小阳线上攻,后市成交量放大突破前期高点可能。

银河证券

民丰特纸(600235)公司所在地已被规划为“居住用地”,公司搬迁只是时间问题,某券商调研报告指出,若按土地改变用途的1/2补偿,公司估计可获资金5.6亿元,若在此处开发74万平方米的房地产,将盈利8.9亿元。二级市场上,该股周五放量拉高,可关注。

板块扫描

通信设备板块

受益电信投资高速增长

在3G投资大规模启动,宽带数据投资快速增长带动下,国内电信投资2009年步入高潮。2009年国内电信投资将达约3500亿元,同比增长约20%。主设备投资增长带动配套设备投资增长,2010年可基本保持2009年的投资规模。鉴于电信运营处新一轮增长前夜,通信设备景气上升周期,我们依然给予通信行业“强于大市”的评级。投资者可重点关注中国联通、中兴通讯及青岛软件等个股。

三元顾问

水运板块

运价反弹带来契机

2009年1月至5月,随着中国矿石进口量的大幅增加,货物吞吐量降幅逐步收窄,预计6月起集装箱吞吐量增速将会出现回升。油品运输市场缺乏继续深幅下挫的基础,尤其是成品油运输价格,存在进一步反弹的空间。建议重点关注中海发展、长航油运和中海集运。

华泰证券

机构荐股

中信建投

经纬纺机(000666)公司6月26日宣布以1.8亿元受让廊坊嘉轩30%的股权,加上去年还以6800万元受让廊坊恒盛房地产开发有限公司20%的股权,公司已大举进军房地产业。二级市场上,该股每股净资产值高达4.63元,而股价又处于底部区域,近期有启动迹象,后市可重点关注。

深澳资源

江泉实业(600212)公司将原有的辅助业务等资产进行剥离,集中精力专注于建材、电力、铁路运输等主业,也取得了一定效果,并成功实现扭亏为盈。二级市场上,该股趋势保持向上,周五复牌后轻松涨停,可积极关注。

金证顾问

信达地产(600657)二级市场上,该股今年以来走出了一波强势上涨的行情,近期在高位形成了一个“W”形的运行趋势,5日、10日均线已上穿20日、30日均线,技术图形完好。近期该股连续上攻,周五加速上涨突破前期颈线位创出新高,可重点关注。

大摩投资

安徽水利(600502)从二级市场来看,随着地产股的不断攀升,隐性地产股也在不断受到关注,基建板块的整体启动更是推升了该股加速上攻的速度。由于增量资金没有呈现流出的迹象,该股后市仍有空间,投资者可以适当关注。

个股评级

南宁糖业(000911)目前白糖价格已经比2008年的低点大幅上涨35%,白糖现货价格已经达到公司2008年上半年集中销售价格的高点。下半年白糖价格受供需缺口影响,仍有上涨预期,公司2009年盈利能力将继续提高。给予公司“推荐”的投资评级。

国都证券

丽江旅游(002033)本次增发,从项目看没有具体的旅游资源收购,而是直接用于替代银行贷款,显示较为仓促;本次增发价格并不便宜,但作为战略投资者介入,应该对后续增长抱有较大信心。给予公司“谨慎推荐”的投资评级。

国信证券

青岛双星(000599)在需求回暖、原材料价格维持低位和产品价格小幅下滑的背景下,公司盈利恢复程度超出我们预期,预计公司2009年、2010年和2011年的每股收益为0.41元、0.38元和0.45元。给予公司“推荐”的投资评级。

国联证券

东方电气(600875)核电将成为风电之后的另外一个增长点,虽然短期盈利不明显,但长期趋势向好。预计2009年可以实现盈亏平衡,2010年则形成盈利增长点。预计公司2009年至2011年EPS分别1.99元、2.58元、3.11元。维持“强烈推荐”的投资评级。

平安证券

券商最新个股评级一览

招商证券:首次给予安琪酵母“审慎推荐-A”的投资评级  
渤海证券:给予科华生物“买入”的投资评级  
长江证券:给予广济药业“谨慎推荐”评级

天相投顾:上调宏润建设评级至“买入”  
国泰君安:给予赣粤高速“增持”评级  
方正证券:维持宝钢股份“增持”评级  
兴业证券:给予登海种业“推荐”评级  
安信证券:维持招商地产“增持-A”评级

金融/商务资讯 刊登“声明公告”享受全市最低价 每行15元 24小时广告热线 63399000 晚报大厦 广告热线 67655128

招商、二手、印刷包装、机票代理、网站建设等信息尽在《郑州晚报》分类信息,敬请关注! 郑州晚报分类广告部诚聘

最低每行9元(包季价)=4种广告发布渠道 价格实惠、效果好!

《郑州晚报》、《通通有》信息 通通有网站 www.totoyou.net 中原网 www.zynews.com 同步发布

一个电话 上门服务 刊登广告如此简单 金成国贸站:63399000(24小时热线)、晚报大厦:67655128 文化路:63875060、工人路站:67957022、东明路站:65995587

投递员10名(专兼职均可) 职责:负责零售终端和展架终端的投递与维护。要求:熟悉郑州地形,有发行投递经验,有交通工具者优先。 电话:63330282 60101744 地址:紫荆山路商城路交叉口金成国贸大厦1610室

贷款 押房一天办好收费 65107668 利率5厘银行房贷 61699990 无抵押专办个人贷款 61511098 房产抵押当天放款 4007778017 车、货物抵押(当天) 15538382326 房贷1分息起车贷快 13613823124 无抵押快速贷款 13271584448 速办应急贷款:长期办理小额无抵押低息贷款放款快 15180033887 速快金牌办车贷疑难贷款等各种贷款简便快捷 15188377877 汇金房贷 61586336 无抵押贷款 60997351

银行房产抵押贷款 期长、息低、随借随还 61360222 领航房车贷款快 不限户籍、无抵押、分期房贷、个人、企业高额信贷 63350553/552 房车贷款 一日放贷 400-6676-898 房贷 车贷 当时放款,银行三日 65829861/2 专办垫资解押 房产解押再贷低息循环使用 5-10年 87090097 理财年收益24% 至和担保:65367000 大额理财24% 收益最高最稳 65793267 工行信用贷款 无抵押(非信用卡) 65793167 抵押房再贷款 费用最低最快 65793267

银行快贷垫资 解押 61120759 理财年收益24% 瑞远担保:400-7000026 免费★办理 银行房贷循环贷抵押房再贷可随借随还 62062762 金坤投资担保 理财年收益18% 个人企业、房车抵押、按揭房再贷、应急贷、当天放款 电话:87092182 87092102 河南笑开颜投资担保 理财年收益12%-15% 融资、投资、合同纠纷、固定资产、投资、房地产贷款设备租赁、工程投标、技术合同转让、现房按揭房贷款、汽车抵(质)押担保 验资资讯服务 票据贴现 银行承兑 贴现 证券资讯 金融市场分析 咨询热线:400-656-1388

银行利率 按揭房再贷款 理财安全稳健 60140199 长通担保 按揭房贷款当天 热线:4008-119-686 典当贷款 银兴典当房车名表贷款快、处理绝当玉器物美价优 65921883 电脑服务 专业维修电脑 60126013 上门 诚信精修电脑 60962596 上门 速易达 63218393 金水 65707625 电脑公司上门修 18937118106 66632225 电脑精修 20元上门 及时雨专业IT服务 400-659-7060 起名改名 博士起名 15516951008 起名改名大学路老店 68871086 起名环境布局 13613832825 郑州起名网 zzqmnet 66798965 起名专家论坛 13895141729

招商合作 大批量供应黑膏药 13613802901 四分手机卡招代理 13949149069 食品饮料诚招代理 13071027688 淮南街农贸市场招商 13103812886 品牌服装0.5折起批 国内一线品牌超低价 67379159 蓝冠山泉桶装水 诚招加盟 60962809 印刷包装 奥美印刷郑州最低价 60989796 设计包装画册彩页 66180911 条幅巨幅企业旗彩旗 13523456300 金属卡 IC卡 PVC卡 13643826321 超低价彩印 13938222527 纸箱、纸盒、精品彩箱 13393716595 销售各种箱板纸 63569289/509 专业书、报、期刊印刷 66048899 君泰彩印市价最低 13700885889 手袋扑克盒箱画册 彩页海报厂价设计印刷 65383636

法律服务 省级文明律师事务所 68880960 61601190 清债找人 婚查话单 婚查取证快速找人 61286007 婚姻情感倾诉咨询 13633803596 资深婚查取证寻人 60126707 疑难房屋买卖 13938552821 65308900 婚查找人现金收帐 女侦探 61981610 婚商取证 清债婚查 13783597620 话单找人 专业清债 63999903 婚查取证 66681626 婚查话单定位找人 合法讨债 61581115 除赖收购 66666452 现金收债 66664429 婚查取证 61982707 婚查清债 60226561 专业讨债 87094058 快速讨债 68776001 律师债权债务收购 专清工程贷款欠款 66846088

通合投资 个人企业无抵押,各类房产抵押贷款当天放款,工程、项目投资、企业融融资 69079766 69079799 石页投资 专业房贷,各类车贷,放款快,建设路 60622868 60622869 诚泰投资 各类房产抵押,放款快,建设路美 丽源3单元702室 60622951/52 昌盛投资 个人、企业无抵押信贷,各类房产应急1-500万(当天放款)企业融融资,诚信 63907088、63907188

丰泰贷款担保 理财年收益18% 65829833/65829866 贷款利息全市最低 承兑贴现息低速度快 65829895/13526600951 巩义分理处 64582655/855

追债终点站 正规注册 事成收费 二打一场 友谊大厦1816室 66975559 使用本栏目信息请认真核实,由此产生的后果自负。 河南明治律师事务所 律师张喆 13007608804

信息热线 红唇夜话 1603459 私聊小屋 红唇夜话 1183266 市话收费 商务礼仪 鑫美佳人商务礼仪 15039099915 商务礼仪 61836060(聘)

追债终点站 正规注册 事成收费 二打一场 友谊大厦1816室 66975559 使用本栏目信息请认真核实,由此产生的后果自负。 河南明治律师事务所 律师张喆 13007608804

追债终点站 正规注册 事成收费 二打一场 友谊大厦1816室 66975559 使用本栏目信息请认真核实,由此产生的后果自负。 河南明治律师事务所 律师张喆 13007608804