



提前批已录新生21254人,完成近半 今夜24时公布征集志愿 明日18时填报截止

录取进程

提前批已录取21254人

截至昨日16时,普通类464所院校录取工作全部结束,共录取新生8609人;专升本22所院校录取工作全部结束,共录取新生12645人。

军事院校(含国防生):文科14所院校计划招生80人,9所结束录取,录取新生49人;理科101所院校计划招生1503人,57所结束录取,录取新生793人。

公安院校(本科):文科4所院校计划招生36人,2所结束录取,录取新生18人;理科4所院校计划招生104人,3所结束录取,录取新生88人。

司法院校(本科):5所招生院校全部结束录取,实际录取新生123人,超录2人。

其他院校(本科):文科33所院校计划招生594人,30所结束录取,录取新生412人;理科51所院校计划招生1381人,43所结束录取,录取新生1141人。

体育院校(本科):文科57所院校计划招生1163人,46所结束录取,录取新生904人;理科115所院校计划招生2083人,86所结束录取,录取新生1624人。

艺术院校(本科A段):文科316所院校计划招生11659人,108所结束录取,录取新生2713人,档案在阅13684人;理科242所院校计划招生2322人,75所结束录取,录取新生744人,档案在阅2211人。

专升本:39所院校计划招生24887人,22所结束录取,录取新生12645人。

记者昨日从省招办获悉,截至昨日16时,我省今年普通高校招生提前批次已录取新生21254人,486所院校录取结束,已完成本批录取总数的43.69%。暂时未被录取的考生不必着急,省招办将于今日24时公布征集志愿信息,考生可上网查询填报。

晚报记者 张竞跃

征集志愿

今日24时公布征集志愿

今年我省征集志愿实行网上填报,提前批征集志愿信息将于今日24时在河南省招生办公室网站公布。届时考生可上网查询填报征集志愿。此次征集志愿开始时间为7月12日10时,当日18时录检截止。

登录后牢记个人密码

提前批征集志愿填报截止时间为明日18时。考生须在规定时间内登录“河南省招生办公室网站”(http://www.heao.gov.cn),点击首页“网上服务大厅”中的“网上志愿填报”,进入登录页面。输入考生号、身份证号、密码和校验码,点击“确定”按钮进行登录。初始密码由考生通过登录河南省招生办公室网站中的“河南省2009年普通高考准考证查询系统”获取。

考生得注意,首次登录后,必须首先修改初始密码,并牢记密码。如确实遗忘密码,考生可携带本人准考证、身份证到当地招考办大厅重新设置新密码。登录系统后,首先显示登录考生的基本信息,这些信息将影响考生可填报的志愿,登录后最好仔细检查一下,有问题可及时联系当地招考办。

填报须在30分钟内完成

填报时,考生可点击“重新填写”按钮,重新选择院校、专业。志愿填写完毕,点击“保存志愿”按钮,可临时保存当前填报的志愿信息,临时保存的志愿信息可在保存1小时后再次修改。考生如需放弃已临时保存的志愿信息,可点击“放弃志愿”按钮。志愿填报必须在30分钟内填报完成,如超过30分钟,系统将自动关闭填报页面。

为避免考生因个人信息保管不善而被他人修改志愿的潜在危险,省招办建议考生在当次志愿填报截止之前进行提交。考生如逾期不进行提交,其志愿信息以网上志愿填报工作截止时的数据为准。

点击“提交志愿”按钮,保存并提交当前填报的志愿信息,提交后任何人均不能再修改考生的志愿信息。

考生每次填报、修改或浏览完志愿后,务必点击“退出登录”并关闭所有填报志愿期间打开的窗口,以免他人进行不利于考生本人的修改和信息收集。填报过程中如有问题可直接向当地招考办或者向在线咨询人员进行咨询。

投递高考录取通知书 邮政开辟“绿色通道”

考生提前准备好准考证和身份证

□晚报记者 董占卿 实习生 孙楠楠
通讯员 刘铭

本报讯 记者昨日从省邮政速递部门获悉,为让考生及时收到通知书,全省邮政速递部门专门开通了录取通知书“绿色通道”。

据悉,录取期间,邮政速递部门将采取12小时不间断服务方式,派专人专车到高校收寄高考录取通知书。为确保录取通知书及时、准确、无误地送到考生手中,高招录取通知书特快专递邮件详情单上都标有“录取通知书”的字样。

今年邮政速递部门对高考录取通知书特快专递邮件投递做了严格规定:必须在规定的时限内确保妥投。投递时严格验看收件人准考证、身份证或户口簿等有效证件,经与录取通知书邮件正面书写的地址、姓名等相关信息核对无误后,再由收件人签收。对经两次投递无法当面交给收件人的,留“领取邮件通知单”,收件人凭“领取邮件通知单”和准考证、身份证或户口簿等有效证件到指定邮局领取。对因收件人姓名有误、地址不详、搬迁等原因,多次投递仍无法妥投的,邮政部门将主动协调当地招生办公室积极寻找收件人,杜绝积压、延误、错投等问题发生。

1183188

精彩生活邀您参加!
快乐主持人24小时真情守候!
歌曲、游戏……交友娱乐两不误!
全省电话均可拨打,仅收基本通话费。

婚姻医院 情感诊所

★婚恋问题咨询 ★快速协议离婚 ★婚姻危机挽救
★代查外遇真相 ★提供复婚帮助 ★代分离第三者
热线电话:0371-63352728 63291787
网址: http://www.zzweiqing.com

深奥活力 科学养生 延缓衰老 健康长寿

千百年来,人们为达长寿目的的花样尽出,手段穷尽。历史上秦始皇派人漂洋寻不死仙丹到如今运用科学来达到延缓衰老。

究竟人的寿命有多少岁,能够活到多大年龄?《黄帝内经》主为是一百岁,如《素问·上古天真论》里说:“尽终其天年,度百岁乃去”。《礼记》称百岁为“期颐”。《尚书》又提出“一曰寿,百二十岁也”,即活动120岁,才能叫做活到了应该活的岁数。晋代著名养生家嵇康认为,“上寿”可达百二十,“古今所同”。

最近,英国著名的生物学家巴封发表了一项让人惊诧的研究,认为人的寿命可以延长一倍。在这项研究中,巴封指出,哺乳动物的寿命一般为生长期的5-7倍,例如牛的生长期约6年,因

此它的寿命就红为30-42年。而人类的生长期约20-25年,那么人类的自然寿命当然应为100-175岁。并对目前人类平均寿命不足自然寿命的原因进行了分析。这一分析和国际学说基本吻合而且也更全面。归根于三大原因即:自由基氧化、饮食失衡导致的营养失衡和空气污染,自身情绪恶化导致的肾气不足。

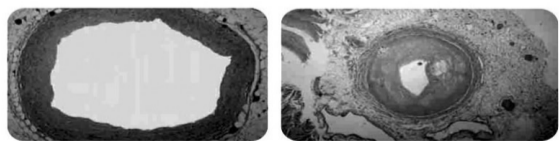
如何解决这些问题呢?如果解决了这些问题那么人类去除遗传基因、不可抗办因素等,将有六成人以上自然寿命可以达到100-175岁。找到一种抗氧化的物质其实并不难,欧美国家服用原花青素(OPC)来清除自由基、抗氧化已被追捧多年,但原花青素仅是国际公认的强有力的抗氧化剂,并没有补充均衡营养和调节肾分泌、补充肾气的功能。实际上全球科学家一致认为海

参是人类的营养集中库,含59种人类所需要的微量元素和常用元素,而且海参、鲍鱼的组合不但能均衡营养还能补益肾气。

可是即要吃海参又要吃鲍鱼,对普通人来说是相当昂贵的,原花青素(OPC)在国外的价格也十分不菲,当人们追求健康长寿而为这些问题所烦恼时,盛产海参、鲍鱼的蓬莱一个叫深奥的资深生物研究所,将复杂变为科学,一种含有海参、鲍鱼原花青素、女贞子、山药的高科学生物制剂产生了,国家卫生部门批准深奥活力胶囊的功能是长寿功能即延缓衰老,目前,北京、广州、上海有很多服用深奥活力胶囊的人群,很多中老年疾病如心血管病、糖尿病、肾虚都改善的很明显,专家称,深奥活力胶囊改善疾病的同时延缓衰老,人人长寿是我们的目标!

深奥活力胶囊,解决一身老毛病!

从海参、鲍鱼、原花青素中提取,对心血管病、糖尿病、胃病、眼病、便秘、失眠、前列腺、肾虚等多种疾病效果特别好!



显微镜下正常冠状动脉 显微镜下自由基氧化导致的冠状动脉硬化

蓬莱深奥生物科技研究所经多年研究发现,海参、鲍鱼、原花青素、女贞子、山药的有效组合能有效缓解多种中老年慢性疾病。

心脑血管疾病的成因与解决

血液中出现大量自由基、血锈、脂肪等垃圾毒素,同时血管无法完成营养输送,造成全身营养失衡,导致血液粘稠了,血流速度缓慢、血管壁增厚、血管失去弹性、血压升高,是高血压、冠心病、心绞痛、动脉硬化等心脑血管疾病发生的根本原因,深奥活力胶囊能够清除自由基、血锈、服用深奥活力胶囊,头痛、头晕、胸闷、乏力、心慌、气短、心律不齐等心血管疾病症状明显改善。高血压、高血脂趋向正常。冠心病、心绞痛、动脉硬化逐渐好转。

便秘、失眠、关节炎的成因与解决

自由基氧化是万病之源,有毒就有病,肠关系密切,被自由

基氧化产生的肠毒引发便秘、腹泻等肠道疾病;人在焦虑、紧张等不良状态下,大脑中产生大量自由基等神经毒素导致失眠,风湿性关节炎首先是机体免疫力下降,使病原体趁虚而入,并寻找机会与体内过多的自由基共同作用炎症细胞,释放出炎症物质造成风湿病变,服用深奥活力胶囊,便秘、失眠改善,关节炎疼痛得到缓解。

肾虚的成因与解决

中医常讲:肾气不足百病生,长期压力过大,营养摄入不平衡,过量或过少都会使人产生肾虚,服用深奥活力胶囊,肾虚症改善,人有精神、浑身有劲。

服用深奥活力胶囊:关节炎、眼病(白内障、飞蚊症、干眼、视物模糊、视网膜病变、眼底出血、玻璃体浑浊、视力下降)、胃病、风湿病、糖尿病并发病明显好转,血糖趋向平稳。

卫生部功能批文证实:长期服用深奥活力胶囊,能够延缓衰老,实现健康长寿。



贺“深奥活力胶囊”河南隆重上市

每日前30名打入电话者可享受

买3赠1 买5赠2

298元/盒 市内免费送货 外地免费邮寄

咨询热线 0371-67210577 13523016794

□友爱路工人路交叉口--博达大药房 □中原商贸城医药部 □郑上路--颐珍堂大药房 □河医立交桥下--仁仁大药房 □桐柏路西站路交叉附近--恒源药店(中原分店) □商城路城东路交叉--大德堂大药房 □岗坡路--百姓苑大药房