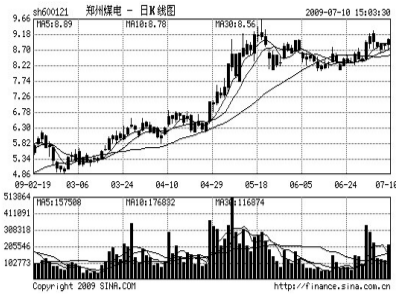


短线黑马

郑州煤电(600121)



二级市场上,该股走势较为稳健,近期该股频频放量,主力吸纳迹象十分明显。1季报显示有两家基金正在悄悄买进该股,由于具备了强大的资产注入、券商题材,随着中汇医药的连续3天巨量涨停,蓄势充分的郑州煤电其强劲的拉升行情有望展开,可积极关注。 广东百灵信

东海证券

民丰特纸(600235)二级市场上,厂房搬迁概念股,如南京化纤、常山股份等屡拉大阳。民丰特纸同样具有该概念,周五也逆势拉出小阳,后市有望攻击前期高点,关注。

广发证券

中天城投(000540)公司增发方案已报证监会审批,若能成功实施,将有利于公司扩张规模、提升竞争力及持续盈利能力。二级市场上,该股周五放量涨停,短线关注。

机构荐股

九鼎投资

曙光股份(600303)二级市场上,近日该股技术指标重新走强,股价开始放量稳步走高。鉴于公司业绩稳定增长且流通盘适中,在市场中汽车股板块联动走强的背景下,可适当关注。

顶点财经

国旅联合(600358)公司目前所经营的温泉休闲度假业务在国内尚处于初级阶段,二级市场上,该股周五尾盘出现大幅上行走势,资金抢筹迹象明显,积极关注。

金汇国际

南京熊猫(600775)二级市场上,近两个月该股维持横盘整理格局,近期回调低点不断抬高,短期均线呈多头排列趋势,成交量温和放大,后市有望震荡攀升,建议关注。

国都证券

新和成(002001)公司将实施定向增发工作,募投资金将用于包括3个香精香料项目在内的共6个项目。二级市场上,该股近期连续拉出小阳线,后市如成交量放大可择机介入。

板块扫描

造纸板块

景气回升有望持续

国内造纸行业呈现出逐季逐月好转的态势。自2009年2月份起我国纸及纸板总产量连续4个月实现了环比增长,显示着下游需求的逐渐恢复。个股方面可重点关注太阳纸业、博汇纸业、华泰股份、岳阳纸业、晨鸣纸业、景兴纸业、银鸽投资等。另外对有资产重组传闻的美利纸业、福建南纸也给予积极关注。 国泰君安

医药板块

新医改或将加速

国务院日前召开常务会议,部署深化医药卫生体制改革工作,新医改或将加速推进。医药板块中可重点关注4只个股,营销转型获得显著成效的“东阿阿胶”、将明确受益于“药品一级配送商”增速加快的“一致药业”和“国药股份”、8月锁定增发价之后、重组加快的“华北制药”。 招商证券

个股评级

柳钢股份(601003)再融资实现公司整体上市或与武钢实质性整合将为公司业绩增长锦上添花,也是公司股价的催化剂;同时公司吨钢市值较低凸显投资价值。我们保守估计柳钢2009年至2011年EPS分别为0.20元、0.66元、0.83元,上调投资评级至“强烈推荐-B”。

巨轮股份(002031)公司对现有业务曾经规划未来3年产值达到10亿元,现在看来这个规划是很有可能实现的,加上多元化探索正在积极进行,获得突破是早晚的事情。我们维持对公司2009年、2010年每股收益0.43元和0.51元的预测。维持“强烈推荐”投资评级。

合加资源(000826)预计多个水务项目陆续投产及外延收购将推动公司污水日均处理量由2008年的35万吨攀升至2009年70万吨、2010年85万吨。我们维持公司2009年、2010年每股收益0.40元、0.62元的预测。考虑到固废行业向好具有持续性,维持“推荐”评级。 中金公司

蓝星清洗(000598)兴蓉公司就审批程序正与国资委积极沟通。备案工作结束,本次交易方案不确定因素基本消除,我们认为本次资产置换几无悬念,公司剩余程序顺利进行中。公司具有运营成本优势,具备外延扩张潜质,加上供水资产注入等预期,维持“增持”评级,上调目标价至14元。 国泰君安

保利地产(600048)公司近日将完成非公开发行80亿元,募资金投入上海保利叶上海等8个项目,未来2年的业绩增长有保障。预计公司2009年、2010年EPS分别为1.04元、1.50元,提升6~12月目标价至40.7元,维持“强烈推荐”的投资评级。 中投证券

福耀玻璃(600660)我们预计公司2009年至2011年EPS分别为0.36元、0.59元、0.71元。公司折旧政策相对激进,如果参考同业折旧政策,则公司2009年EPS可达0.56元;我们以公司2009年0.47元的经营性EPS为预测基础,给予公司2009年25倍的动态PE,目标价位12元,维持“强烈推荐”的投资评级。 兴业证券

教育 招聘 公告 广告热线:63396000 67655128 24小时广告热线 63399000

新高一暑期衔接班火热报名中... 新高二高三暑期班7月13日正式开课... 全名师一对一个性化辅导火爆预约中... 流碧高考教育 --- 专业高中文化课补习学校

六加一一周钢笔字速成 七天突击钢笔字 直逼考试卷面分 当天见效 七天速成 签约培训 无效退款

代码595 入学签订就业协议,确保在民航系统内推荐工作 华航航空学校 09年重磅推出(海员)专业

高度决定视野 态度决定人生 青少年MBA特训 给家长成功的希望 北京亚伟教育与郑州比速教育联合打造中原青少年精英的奇迹!!!!

华中师范大学 在职研究生 2009年在职人员攻读硕士学位研究生报名已开始! 招生专业:教育硕士(Ed.M)、法律硕士(J.M)、公共管理硕士(MPA)

招标公告 滨水带圣菲城电脑科技综合园区三期位于郑州市鑫苑西路6号,物业占地2866571m²,总建筑面积15204129m²,总户数1062户。现公开招选聘前期物业管理公司。

信服 息务 包无 罗处 万不 象在