

# 周口彩民击中双色球 1000万

本报讯 7月16日,双色球第09082期全国开出两注1000万元一等奖,分别落在上海和我省,同时全国还中出了52注二等奖,单注奖金32万余元。

我省的千万巨奖落在了周口市项城,中

奖站点为项城交通路41770114号福彩投注站,中奖彩票为一张7+1,投注额14元的小复式票。而就在11天前,项城41770153号福彩投注站刚刚中出一注双色球500万大奖,中奖票为5注的单式票。十天左右同地中出两注

大奖,不仅让当地彩民兴奋不已,其他地市彩民也直呼“项城彩民真是红运当头了”。

当期的大奖是我省双色球今年首注千万元大奖,也是今年的第十注大奖。目前,项城的这两注大奖得主均未兑奖。 豫福

# 浙江彩民捧走大乐透 737万

本报讯 7月15日晚,第09081期体彩超级大乐透开出了全国唯一一注特等奖,奖金737万多元。夺走这注超级大奖的幸运儿是一位来自浙江湖州的老彩民李先生。

李先生可真是位十足的老彩民,打从彩票销售起就开始购买,至今,买的彩票都可以堆成小山了,花在彩票上的钱也已不

计其数。

说起当中奖的号码“02、15、20、25、33”,李先生不禁有点沾沾自喜。“这么多年彩票不是白买的,我已经买出了自己的经验。彩票其实都是有规律的,比如上期的中奖号码是‘07 16 19 29 35’”,按照我研究的中奖号码走势图来看,这期的号码第一位不

是‘07’就是‘04’,第二位号码不是‘16’就是‘17’……这种情况下,我就进行复式投注,把觉得有把握的号给包下来,这样中奖概率也高了。”

问及怎么分配这笔奖金,李先生表示还没有想好,可能会给儿子一部分钱,让儿子的生意能够做得更好更大。 河体

## 第09054期胜负彩分析

### 1.格雷米VS巴国际 推荐:13

格雷米周中做客不敌科里蒂,联赛两连胜终止。巴国际周中主场战胜弗卢米,排名上升到第一位。格雷米联赛主场4胜2平保持不败,进15球失4球攻守俱佳。首选1,次选3。

### 2.圣保罗VS桑托斯 推荐:3

圣保罗上个主场曾1:2落后对手并少一人,然而球队表现相当顽强最终逼平弗拉门戈。亚盘主让半球低水,庄家看好圣保罗拿下对手,证明自己才是圣保罗州老大。

### 3.克鲁塞VS科林蒂 推荐:03

克鲁塞上个主场0:3惨败给强敌米涅罗,联赛遭遇两连败。科林蒂上个客场同样遭遇重创,球队0:3不敌格雷米,客场遭遇两连败。两队近6次交锋,双方各胜3次平分秋色。首选0,次选3。

### 4.维多利亚VS米涅罗 推荐:10

维多利亚上个主场6:2大胜桑托斯,联赛主场5战全胜表现异常出色。米涅罗联赛10轮战罢仅输一场,球队不败概率达九成,本轮做客完全有能力阻击维多利亚主场连胜势头。首选1,次选0。

### 5.巴拉竞VS科里蒂 推荐:30

巴拉竞周中做客不敌升班马圣安德雷,近4轮延续主胜客负走势。科里蒂周中主场战胜

格雷米,近4轮同样延续主胜客负走势。双方分胜负可能最大。首选3,次选0。

### 6.加尔斯VS索尔纳 推荐:0

加尔斯上轮客场前艰难逼平哈尔姆,虽然避免了失利,但连续不胜记录增加到10场。两队有历史交锋多次,索尔纳保持不败占据心理优势。小单可博索尔纳胜出。

### 7.利斯菲VS奥瓦 推荐:13

利斯菲上个主场一球小胜戈伊亚,取得主场两连胜。升班马奥瓦上个客场2:0战胜戈伊亚,爆出大冷门,同时也取得了首个客场胜利。首选1,次选3。

### 8.巴卢韦VS诺蒂卡 推荐:3

升班马巴卢韦上个主场大胜科里蒂,主场5战3胜2平保持不败,其中近3轮取得全胜,表现强悍。诺蒂卡本赛季高开低走,联赛前4轮2胜2平后,近6轮比赛全部失利,此番做客依然凶多吉少。

### 9.佐加顿VS埃尔夫 推荐:13

埃尔夫周中出战联盟杯资格赛,主场3:0战胜哈拉德斯。埃尔夫联赛14轮战罢7胜6平1负,平局概率近50%。在双线作战情况下,此番再度战平的可能性依然不小。首选1,次选3。

### 10.哥德堡VS特雷勒 推荐:3

哥德堡联赛主场7战全胜,攻入21球失1

球,主场的强大威力表现淋漓尽致。特雷勒客场3平4负没有胜绩,攻入5球失10球,客战能力十分有限,此番恐难保全身而退。

### 11.加费莱VS辛堡 推荐:03

加费莱上轮客场与奥尔格握手言和,联赛近3轮没有胜绩。辛堡上轮主场战胜强敌埃尔夫,终结联赛两连负。辛堡客场3胜4负对平局不感冒,两队历史交锋多次仅战平一次。首选0,次选3。

### 12.哈马比VS奥尔格 推荐:30

奥尔格以升班马头名晋级,联赛战罢14轮尚未有胜绩,目前积分排名垫底。哈马比主场3胜1平3负,喜欢与对手一决高下。物极必反,要防奥尔格触底反弹。首选3,次选0。

### 13.奥雷布VS赫根 推荐:31

奥雷布上轮客场战胜特利堡,结束联赛四连平重尝胜利滋味。赫根客场7轮战罢1胜1平5负,攻入3球失11球,攻不强守不稳,此番做客力争全身而退。首选3,次选1。

### 14.马尔默VS哈尔姆 推荐:30

马尔默上轮战平布罗马波,近6轮延续负平循环往复走势。哈尔姆上轮客场逼平加尔斯,联赛遭遇四连平。双方近期皆多轮不胜,求胜心切,和气收场恐不易。首选3,次选0。

大赢家

# 巴拉竞主场分胜负

## 河北彩民单期收获 31注“排列5”大奖

本报讯 刚刚在第09186期排列5开奖中揽获17注10万元大奖,河北彩民又在7月14日晚上的第09188期开奖中收获31注10万元大奖,而本期全国总共才中出46注一等奖。

国家体彩中心公布的开奖公告显示,第09188期排列5的中奖号码为“85366”,全国爆出46注一等奖,单注奖金10万元。本期河北彩民表现尤为精彩,将其中31注10万元大奖收入囊中,也成为本期全国最大的赢家。据悉当期河北销售额为276472元,返奖率高达1121.3%。

此前,河北彩民曾在7月12日晚的第09186期排列5开奖中取得好成绩,狂收17注10万元大奖。这17注大奖全部出自唐山04210投注站,分四张彩票中出,其中三张以倍投的形式各中得5注,一张中得2注。这三张5倍投注的彩票为张先生一人所买,也就是说,他只花30元就擒获了15注排列5头奖,获得奖金150万元。张先生刚刚领走大奖,河北排列5彩民又取得击中31注10万元大奖的好成绩。这31注10万元大奖是否也像此前一样大部分或全部被同一彩民夺得呢?我们拭目以待!

中体

## 超级大乐透近期奖号

期数	奖号	前区和值	前区奇偶比	后区和值	后区奇偶比
09066	01 08 19 24 31+06 12	83	3:2	18	0:2
09067	03 06 25 28 32+02 05	94	2:3	7	1:1
09068	02 12 15 20 28+01 12	77	1:4	13	1:1
09069	14 16 27 30 33+08 12	120	2:3	20	0:2
09070	10 21 24 30 31+03 10	116	2:3	13	1:1
09071	04 20 29 30 33+02 11	116	2:3	13	1:1
09072	23 26 29 32 33+05 10	143	3:2	15	1:1
09073	01 10 19 21 30+01 04	81	3:2	5	1:1
09074	15 17 19 23 32+01 11	106	4:1	12	2:0
09075	01 07 11 32 33+09 11	84	4:1	20	2:0
09076	03 09 11 18 24+04 05	65	3:2	9	1:1
09077	07 20 28 32 34+06 08	121	1:4	14	0:2
09078	11 23 26 31 34+05 11	125	3:2	16	2:0
09079	01 02 07 13 34+04 10	57	3:2	14	0:2
09080	07 16 19 29 35+02 11	106	4:1	13	1:1
09081	02 15 20 25 33+03 06	95	3:2	9	1:1

## 第09082期大乐透预测

前区:一区关注01、04、05,二区关注08、12,三区关注17、18、21,四区关注23、25、26、28,五区一直表现抢眼,在29、30、32、33、35中选择1个,区间比关注1:0:2:1:1的组合。奇偶比关注2:3的组合,个位数关注0、1、3、7、8,关注8的同尾。连号最近表现不佳,可以在04、05、17、18、20、21、25、26、28、29、30、32、33中选择1组。重号可以在20、33中选择1个,和值本期仍然有望保持在中值位95点之上,估计落在95~105区间。

后区:近10期奇偶比为11:9,大小比为8:12,本期关注一大一小、一单一双的组合,看好02、03、09、12的组合。

推荐号码如下:01、12、17、18、21、25、26、28、29、30+02、03、09、12。 方林

彩市有风险,入市须谨慎。 理性玩彩,量力而为。

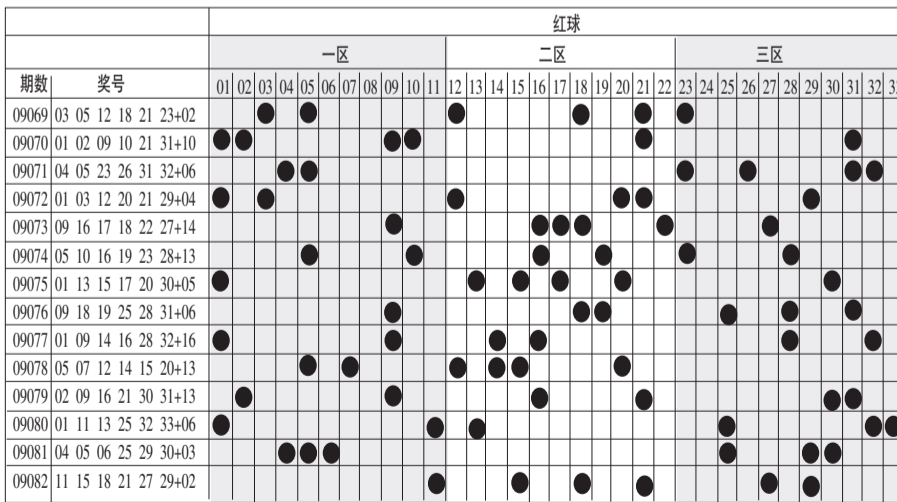
## 排列3近期奖号特点一览

期数	奖号	和值	大小形态	单双形态	201方程
09175	200	2	小小小	双双双	200
09176	512	8	大小小	单单双	212
09177	220	4	小小小	双双双	220
09178	993	21	大大大	单单单	000
09179	634	13	大小小	双单单	001
09180	906	15	大大大	单双双	000
09181	069	15	小大大	双双单	000
09182	898	25	大大大	双单单	202
09183	759	21	大大大	单单单	120
09184	905	14	大大大	单双双	002
09185	906	15	大大大	单双双	000
09186	767	20	大大大	单双双	101
09187	628	16	大大大	双双双	022
09188	853	16	大大大	双单单	220
09189	574	16	大大大	单单单	211
09190	451	10	小小小	双单单	121
09191	320	5	小小小	单双双	020

## 第09192期排列3预测

昨日和值开出5点,今日和值看好12点、15点,大小上看好开出“小小大”形态。第一位推荐1、3、4,第二位推荐1、3、4,第三位推荐5、7、8。组六复式推荐134578。 小剛

## 近期双色球奖号及红球分布图



## 第09083期双色球分析

### 红球

奇偶分析 上期奇偶比开出5:1,近5期奇偶比为19:11,奇数大为占优,本期奇偶比关注2:4,1:5组合。

区间分析 上期区间比为1:3:2,本期区间比可关注2:3:1。一区上期在后端开出1个号码,本期可关注03、07、08、09、10中的2个;二区上期出号个数强烈反弹,本期可关注14、16、17、19、20、22中的3个;三区上期在中端开出2个号码,本期出号个数将减少,看好24、26、

31、32中的1个。

和值分析 上期和值为121点,上涨22点,预计本期和值将回落,推荐和值区间95~105点。

推荐红球 03、07、08、09、10、14、16、17、19、20、22、24、26、31、32。

### 蓝球

上期开出小偶数02,小号连出3期后需防大号反弹,推荐07、08、09、10。

爱彩