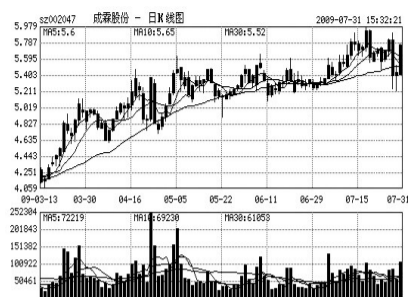


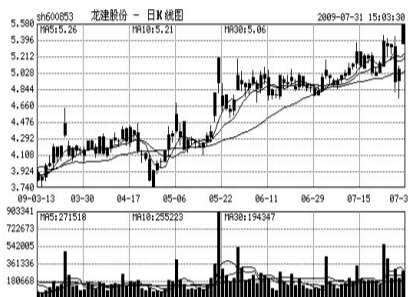
短线黑马

成霖股份(002047)



近日家居装修概念全线崛起,生产瓷砖的斯米克暴拉两个涨停,生产家具的美克股份、宜华木业长阳向上突破,生产卫浴产品的海鸥卫浴也不甘示弱。成霖股份同样是卫浴洁具产品生产大王,在水龙头行业已经做到亚洲第一。二级市场上,该股利用大盘震荡,周三、周四连续收出长下影线,周五放量拉出长阳,后市将再创新高。 世纪金龙

龙建股份(600853)



公司发布公告称,由于国家加大基础设施建设,公司上半年中标工程量迅猛增加,开工建设的项目较去年同期大幅增加,因此公司上半年的营业收入和净利润同比有了大幅提高。二级市场上,该股周五受此利好消息刺激,开盘不久即封于涨停,创出近期新高。后市仍可看高一线。 顶点财经

九鼎投资

沙隆达A(000553) 二级市场上,该股近5个月来一直维持反复箱体整理格局,蓄势整理非常充分。2009年一季报显示,前十大流通股东中新进基金券商等8家机构投资者合计持有13%流通股。而目前股价与主力的成本比较接近,短线在顺势下挫后,60日均线的支撑显现,可关注。

倍新咨询

刚泰控股(600687) 公司去年重组后,刚泰集团已成为公司的第一大股东,同时公司全面转型为房地产企业。二级市场上,该股近期呈现高位回调走势,量价配合良好,周五该股小幅高开,盘中震荡走高,股价在30日均线附近得到明显支撑,短期该股有望随时结束调整展开反弹,投资者可重点关注。

板块扫描

军工板块

行业整合正在提速

政策推动军工行业整合正在提速,军工板块持续向好的基础已经具备。在资产配置方面,我们建议重点关注主营业务突出、业绩成长稳定程度高的中国卫星、西飞国际、中航光电、火箭股份、中航重机等。 联合证券

电子信息板块

四季度将成拐点

3G二次设备采购及3G手机将从今年四季度开始成为推升行业景气的另一个动力,我们对于2010年行业景气看法乐观。推荐生益科技、广州国光、长电科技、法拉电子、莱宝高科、超声电子、华天科技和歌尔声学。 申银万国

机构荐股

长城证券

浙江富润(600070) 公司主营绢丝及绢纺绸产品等,子公司浙江富润印染公司被认定为浙江省2008年第二批高新技术企业,将享受所得税优惠。今年年初以来,该股走出了清晰上升通道,均线系统多头排列,也构成了有效支撑,在周三逆势拉升突破整理平台后,周四再度发力,尽管周五缩量回调,但上升空间已被打开。

广东国光

中炬高新(600872) 公司大股东近期在二级市场买入公司股票1382.5万股,买入价格为每股11.8元。走势上看,该股在经过了3个多月的充分蓄势后,获利筹码已得到彻底清洗,一季报显示有大量的基金正在买进该股,由于具备了土地增值、新能源及业绩增长题材,短期超跌的该股其强劲的拉升行情有望出现,可积极关注。

北京首证

辽通化工(000059) 二级市场上,该股近两日一改前期温和走势,放历史巨量连冲两个涨停,公开资料显示多个机构席位两日内买入金额合计超过5个亿,之后该股展开强势整理,并借周三大盘震荡之机清理短线浮筹,周五再次放量启动,轻松刷新年内股价新高,突破上攻欲望十分强烈,值得重点关注。

金证顾问

博盈投资(000760) 二级市场上,该股前期由于追送对价概念被市场大肆炒作。在追送股份上市后,该股因利好出尽一蹶不振,虽然大盘持续反弹该股却不为所动,仍我行我素地震荡盘整。目前该股盘整时间已有一个半月,而且股价受到60日均线的强力支撑,周五放量上涨逾9%,股性被重新激活,后市该股有望再起一波创出新高。

个股评级

双鹭药业(002038)

公司2009年上半年主营收入、营业利润分别为1.69亿元、1.19亿元,同比上升6.8%、8.25%。公司主要品种贝科能目前受医保政策影响较大,还需要观察其下半年表现。下调公司2009年及2010年EPS分别为1.14元及1.45元,目前股价对应2009-2010年PE分别为30倍及21倍,维持“增持”的投资评级。 国泰君安

青岛软控(002073)

公司上半年营收增长6.27%,净利润增长10.5%。公司上半年业绩略低于预期的主要原因是项目验收时间的不一致。去年二季度是公司收入的高峰期,而从今年的订单和项目进展来看,三、四季度将是公司收入确认的高峰期,我们认为公司前三季度收入将保持30%左右增长。给予其“推荐”的投资评级。 长江证券

广州国光(002045)

市场对于公司能否改变目前爱浪等产品的技术品位还存在疑虑,但我们认为,估计随着资产收购的完成,其业务推进计划将在三季度更明确,这将解除上述担忧。预计2009-2011年EPS分别为0.46元、0.63元和0.75元,PE分别为24倍、18倍及15倍,维持对其“买入”的投资评级。 申银万国

天威视讯(002238)

我们计划在中报评论中对公司收入和预测作小幅调整,但不会改变我们对其2009年收入和利润平稳增长的总体判断。公司投资价值的三大要素没有改变,具有合理的EV/EBITDA估值水平,2010-2011年业绩受益折旧下降高速增长。重申对公司“推荐”的投资评级。 中金公司

通通有 www.totouyou.net 人才/生活资讯 郑州最大的实用资讯互动平台 找信息看晚报通通有 刊广告登晚报通通有 信息服务热线:63396000 24小时广告刊登热线:63399000 67655128

刊登郑州晚报通通有分类广告最低9元全城最低价 一次投入 三种发布渠道 报刊网互动传播 全城独家

家电维修 招聘 专业格力美的空调维修 61906357 急招缝纫工 13017678681

教育 电大在职本/专科 63217512 专升本 66689307

郑州奥涵美容美发化妆学校 招生电话:63370996/7/8/9

六维教育 资深名师一对一全年签约辅导学习 方法特色提高班 63899019

神龙英语轻过95分 独创教法承诺:期末<80或提高<10分 免费再学或退费 67025466

武汉大学 本科+资格证 校本部14个专业 13700849228

心理咨询师 公共营养师 国家职业资格考证 本校通过率85%

四一学社 中小学在职骨干辅导 60521052

捷登教育 专业1对1提高70-130分 60123089 67069831

国际海乘定向委培招生 高中毕业生的最新选择 薪十万 免费环游世界的梦想职业 T:63520007 13623831049

艺术培训 免费学古筝 13137712957 汉唐书法培训 13525513538

设计施工 水电改造装修施工 13803869784 家装门面合格付款 15003871929

印刷包装 奥美印刷郑州最低价 60989796 专业书、报、期刊印刷 66048899

快考 学历·职称·执业资格 北京高校直属辅导站,正规办学单位。

家教 阳光保质家教 66992211 中高考签约 63293319 一对一

木作空间装饰 66331139 商业办公空间/酒店洗浴会所/别墅豪宅

个人征婚 中华轿车包月天租 13071021258 带新款奥迪A6求职 13592671769

培训 重点中小学升学 1352599456 城东电脑免费试听 66327178

田老师英语 高一-英数理化公开课 67770906 北大附中名师 初中各科精品班一对一 67940158

园林设计 景观设计道路园林绿化 66010292

婚介服务 先见面满意交费 63831220 征婚成功后付费 66385039