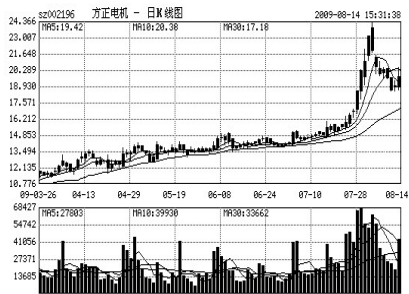


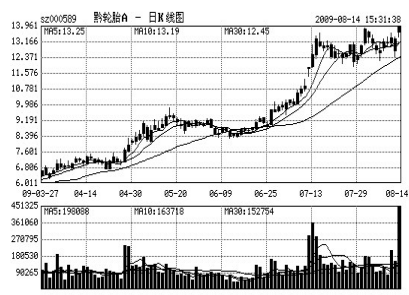
短线黑马

方正电机(002196)



二级市场上,该股前期演绎了一波激动人心的飙升行情,7月27日至8月5日,仅仅7个交易日该股最大上涨了53.4%,成为市场上一颗璀璨的明珠。急速上涨后,该股陷入弱势整理的格局。近期该股在回调至20日均线上方止跌企稳,出现连续反弹,尤其周五逆势上涨并放出巨量,后市有望持续走强,关注。 金证顾问

黔轮胎A(000589)



原材料大幅下跌使公司毛利率明显提升,公司2009年上半年每股收益达0.44元。二级市场上,该股周五受此利好消息刺激,早盘放量跳空上行至涨停,一举打开后市上行空间。建议投资者逢低关注。 中金公司

北京首证

中华企业(600675)对于集上海本地股和迪斯尼等多重题材于一身的中华企业来说,后市面临着巨大的炒作机会。该股近期的成交量开始出现放大,资金介入迹象十分明显。预计后市仍有较大的上涨空间,建议投资者重点关注。

九鼎德盛

用友软件(600588)二级市场上,该股近期刚刚开始有所上涨,就时逢大盘加速下挫,无奈顺势回落整理,不仅将近期的上涨成果基本吞噬掉,还重返前期的整理平台处。鉴于公司基本面优良且短线跌幅较深,后市有望酝酿超跌反弹行情,逢低关注。

机构荐股

大连恒基

广安爱众(600979)公司为广安地区燃气的龙头企业,形成电力、水务和天然气三业并举的新格局。该股自本轮行情以来,呈震荡攀升态势,上升通道明显,整体已经有一定涨幅,但价格仍然处于绝对低位。近日持续调整,建议企稳后介入。

精业胜龙

华丽家族(600503)二级市场上,该股近期呈现震荡上扬的态势,周四的探底回升显示了低位买盘十分汹涌,主力看好该股未来走势,而且周五也逆势突破了20日均线压制,后市有望走出独立行情,投资者可重点关注。

顶点财经

上海金陵(600621)公司是上海市高新技术企业,主要生产经营数字卫星电视接收机、磁性材料、机电产品、电工仪器仪表、系统集成及其外部设备、软件产品、网络设备等。走势上,该股周五高位整理,下档有支撑,可逢低关注。

倍新咨询

广钢股份(600894)二级市场上,该股近期呈现连续回调整理走势,量价配合良好,周五该股小幅高开,盘中震荡走低,股价在60日均线附近得到明显支撑,短期该股有望随时结束调整展开反弹,投资者可重点关注。

板块扫描

物流板块

专业化公司异军突起

第三方物流市场和还在起步阶段的供应链管理、农业物流市场都拥有庞大的需求,这个“大蛋糕”将给专业化的物流企业提供一个异军突起的大舞台。建议重点关注农业物流类公司中的农产品,航空物流类公司中的外运发展,海运物流类公司中的中国远洋、中海集运,供应链管理类公司中的怡业通等。 德邦证券

医药板块

稳定增长态势不变

政府积极推进医改,为行业长期发展奠定了基础。随着原料药量价回暖及医院制剂市场增长,医药行业将维持稳定增长态势。医药行业具防御特征,目前医药板块2009年PE估值为32倍左右,2010年PE估值为25-26倍。稳健投资者可长期投资恒瑞医药、国药股份、云南白药等。 中金公司

个股评级

江淮动力(000816)公司已由一家柴油机制造商转型为清洁能源设备供应商,传统业务柴油机保持平稳、结构不断优化,汽油机OEM业务即将开始放量;新业务APU今年利润贡献达1/5,未来三年将成为业绩贡献主角。预计2009年~2011年公司EPS分别为0.31元、0.44元及0.58元,结合行业估值水平及公司成长性,我们认为合理估值为每股10元,对应2010年PE22倍左右,给予“谨慎增持”的投资评级。 国泰君安

恒宝股份(002104)公司银行磁条卡、金融IC卡、模块封装业务保持快速增长,通信密码卡、通信IC卡收入下滑,整体收入增长4.08%。公司上半年毛利率为35.74%,比去年同期减少0.6个百分点,基本保持稳定。公司净利润同比增长,经营性现金流则出现良好改善。预计公司2009年~2011年净利润增长率为17%、36.5%、18.5%,对应的EPS为0.32元、0.44元、0.52元。仍然维持“推荐”的投资评级。 中投证券

国脉科技(002093)随着运营商网络建设步伐加快,公司已进入良性发展轨道,而这主要表现在两个层面:第一,从业务模式看,公司已从“与运营商合作”向“与设备商合作”模式转型;第二,近2年2G扩容和3G投资建设将进入高峰期,这将促进系统集成业务的快速增长。预计公司2009年、2010年EPS分别为0.42元、0.58元,公司未来几年具备较好的成长性,维持对其“谨慎推荐”的投资评级。 长江证券

红星发展(600367)公司持股50%的贵州容光矿业公司,90万吨煤炭项目将于2009年底开始投产。持股70%的万山锰矿预计2009年下半年投产,短期产量将根据电解二氧化锰需求状况而定。公司重要的投资吸引力在于新型动力电池推动下,电解MnO2将有望成为“发动机”业务。公司现有钼盐、铋盐、电解MnO2生产技术和产品发展方向都代表了行业趋势,反映出较高管理和技术水平。维持对其“增持”的投资评级。 联合证券

通商人才/生活资讯 郑州最大的实用资讯互动平台 刊登郑州晚报通通有分类广告最低9元全城最低价 一次投入 三种发布渠道 报刊网互动传播 全城独家