

第二届期货实盘擂台赛

(2009.8.15-9.14.神华期货承办)

收益率前三名

Table with 4 columns: 选手姓名, 初始资金(元), 目前总资产(元), 盈亏. Lists top performers like 赵伟, 期海浪子, 李红军.

操盘实时观摩咨询电话 13137709902

第三期实盘擂台赛选手报名进行中

今日友情提醒

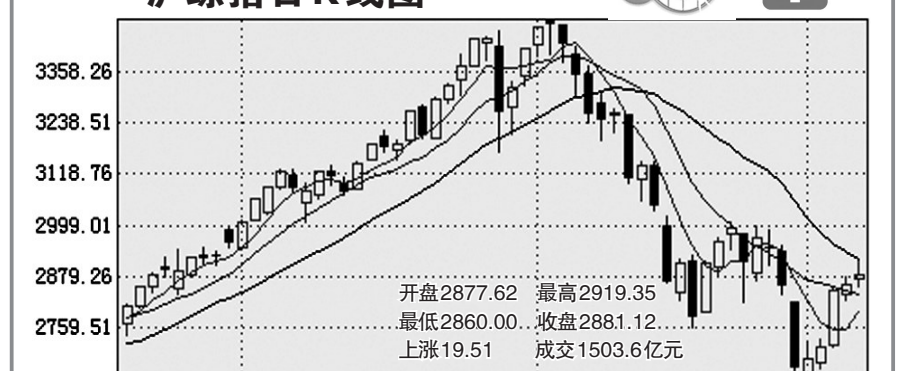
- Red Sun (000525) share split... 茂化实华 (000637) dividend... 独一味 (002219) dividend... 鸿博股份 (002229) dividend... 中成股份, 金融街, 中航精机, 京新药业, 广州国光, 青岛金王, 海翔药业, 通产丽星, 东风汽车, 江苏吴中, 亿利能源, 维维股份, 华联综超, 赛马实业, 康美药业, 氯碱化工, 豫园商城, 苏州高新, 创业板环保召开股东大会.

本版证券评论及数据仅供参考, 据此入市, 风险自担.

中国黄金投资金条 9月7日11时售价229.70元/克 河南省钱币有限公司 0371-65705388/65756622

快速获取股票实时行情 手机拨打 \*股票代码# 客服电话: 13607683350

沪综指日K线图



深成指 开盘 11591.63 最高 11837.51 最低 11526.96 收盘 11635.45 上涨 115.77 成交 786.5亿元

开盘 2877.62 最高 2919.35 最低 2860.00 收盘 2881.12 上涨 19.51 成交 1503.6亿元

连续反弹后 震荡加剧

虽说市场人气有所恢复,但从成交量也不难看出观望气氛较浓,而股指的推高也伴随着套牢盘的逐步抛压,仓位较重的投资者,目前仍然需要减仓,每次反弹都是减仓机会。

国诚投资 市场整理要求加大

从市场短期表现看,股指连续5个交易日上涨,昨日攻击20日均线后,遇阻回落。由于短线获利盘丰厚,市场有获利回吐要求,虽说市场人气有所恢复,但从成交量也不难看出观望气氛较浓,而股指的推高也伴随着套牢盘的逐步抛压,短期市场震荡整理要求加大。

倍新咨询 本周向上挑战3000点

目前市场整体状况发展非常理想,上证综合指数已经连收五阳,回补了缺口,并突破了半年线的反压,昨日最高冲上2900点,本周的任务是向上挑战3000点整数大关。这个心理关口被攻克的意义是重大的,此前的技术整固也是必要的。

联讯证券 目前仍需控制仓位

后市来看,市场连续反弹的压力较大,特别是9月9日中冶的发行,对资金面需求比较大,因此,投资者对于反弹的幅度需要谨慎,股指就此企稳向上的概率较小,可能还需要一次确认过程。仓位较重的投资者,目前仍然需要减仓,每次反弹都是减仓机会。

深市A股行情表 (9月7日)

Table with 7 columns: 代码, 名称, 开盘价, 最高价, 最低价, 收盘价, 涨跌幅(%), 成交量. Lists various A-share stocks and their performance.

Table with 7 columns: 代码, 名称, 开盘价, 最高价, 最低价, 收盘价, 涨跌幅(%), 成交量. Lists various A-share stocks and their performance.

公告速递

- (200041)\*ST本实B 因公司截至2009年8月31日仍未披露2008年年报,根据有关规定,公司股票自2009年9月10日起暂停上市. (000839)中信国安 "国安GAC1"认股权证的存续期自2007年9月25日起,至2009年9月24日止. (000408)ST玉源 股东北京九台投资管理有限公司于2009年9月7日通过大宗交易方式,减持公司股份389万股,占总股本比例为1.54%,本次减持后,该公司尚持有公司股份1970.7852万股,占总股本比例为7.81%. (000415)汇通集团 股东深圳市沛大投资有限公司于2009年9月4日通过大宗交易方式出售"汇通集团"股份11035000股,占公司总股本的3.67%,减持后深圳市沛大投资有限公司尚持有公司股份1002股,占公司总股本的0.0003%. (000425)徐工科技 经公司申请,并经深圳证券交易所核准,自2009年9月8日,公司证券简称由"徐工科技"变更为"徐工机械";英文简称由"XCML"变更为"XCMG".

基金快讯

建信沪深300指数基金 获批募集

本报讯 继今年上半年指数基金密集入市后,新一轮指数基金发行潮再度袭来。据悉,建信旗下首只指数基金——建信沪深300指数基金(LOF)已于近期正式获批。据记者了解,建信沪深300指数基金(LOF)将采取指数化投资方式,投资于沪深300指数成分股、备选成分股的资产不低于基金资产净值的90%,投资于现金或者到期日在一年以内的政府债券不低于基金资产净值的5%。该基金通过严格的投资程序约束和量化风险管理手段,力争实现跟踪偏离度和跟踪误差最小化。 中证