

第二期货实盘擂台赛

(2009.8.15-9.14, 神华期货承办)

Table with 4 columns: 选手姓名, 初始资金(元), 目前总资产(元), 盈亏. Lists top 3 performers: 赵伟, 期海浪子, 李红军.

操盘实时观摩咨询电话 13137709902 第三期实盘擂台赛选手报名进行中

今日友情提醒

- 天音控股(000829)股权分置限售股份 4595.5209万股上市流通
万达地产(600246)股权分置限售股份 21348.474万股上市流通
独一味(002219)每10股送5股转增5股派0.56元(含税),除权除息日
四川成渝(601107)每10股派1.3元(含税),派息日
中国平安(601318)每10股派1.5元(含税),派息日
营口港(600317)每10股转增10股,股权登记日
山西三维、金风科技、民生银行、片仔癀、航天晨光、狮头股份、南宁百货召开股东大会

本版证券评论及数据仅供参考,据此入市,风险自担。

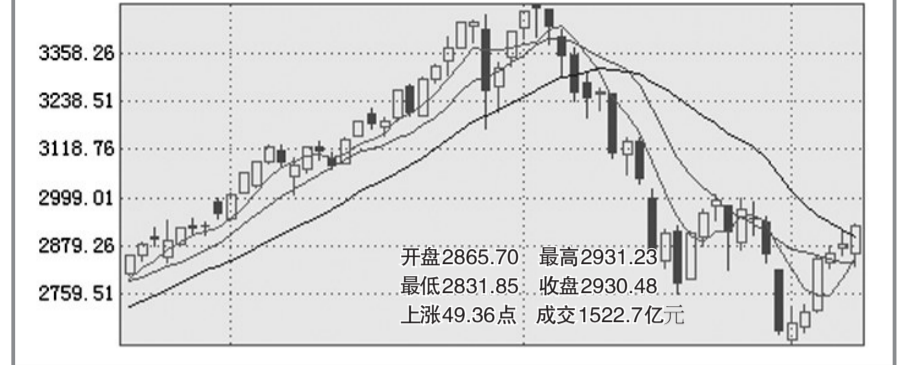
快速获取股票实时行情 手机拨打 * * 股票代码 # 如中国石油 **601857# 客服热线: 1360768350 仅限河南移动用户

中国黄金投资金条 9月8日11时售价230.0元/克 河南省钱币有限公司 0371-6570388/6575622

深市A股行情表

Table with columns: 代码, 名称, 开盘价, 最高价, 最低价, 收盘价, 涨跌幅(%), 成交量. Lists various stocks and their performance.

沪综指日K线图



深成指 开盘11548.25 最高11923.34 最低11425.50 收盘11923.34 上涨287.89 成交782.7亿元

个股再度普涨 沪指站上2900

在目前的维稳行情中,大盘下跌的空间不大,但也缺乏持续上涨的动能。建议投资者对前期获利较多的个股,逢高适当减持部分仓位,轻仓者可耐心等待市场回调。

联合证券 大盘有望继续上攻

周二大盘先抑后扬,早盘低开惯性下跌后买盘强劲,煤炭、旅游、军工、地产板块轮番表现,引领指数震荡上行,尾盘更是发力以最高点收盘,并最终站上2900点之上,显示市场开始转强。

上海金汇 3000点附近果断减仓

总体来看,周二蓝筹股短期小幅修正后再度集体发力,对市场上涨形成明显带动。从技术上看,大盘昨天依旧比较强势,修正了前天的十字星。

广发华福 耐心等待市场回调

从周二盘面上看,多空双方短期出现了一定程度的争夺,力量渐趋均衡,因此短期大盘有望维持一个上下有压力,下有支撑的震荡格局。

Table with columns: 代码, 名称, 开盘价, 最高价, 最低价, 收盘价, 涨跌幅(%), 成交量. Lists various stocks and their performance.

公告速递

- (000638)万力地产 公司于2008年12月25日收到北京中视菲林商贸有限公司股权转让款300万元,公司所持中视菲林51%的股权于9月7日过户至中视菲林名下。
(000037)深南电A 股东国网深圳能源发展集团有限公司于7月22日至9月7日通过集中竞价交易方式,减持公司股份609.22万股,占总股本的1.01%。
(000836)鑫茂科技 董事会同意控股子公司天津鑫茂鑫风能源科技有限公司与甘肃汇能新能源技术发展有限责任公司共同出资设立“甘肃鑫风汇能开发有限责任公司”。
(000096)广聚能源 公司拟以3200万美元的价格收购深圳亿升液体仓储有限公司70%股权。

基金快讯

建信基金五只“一对多”产品同时获批 本报讯 据记者了解,日前建信基金申报的5只“一对多”产品——建信股票精选资产管理计划、建信稳定增益资产管理计划、建信股票优选资产管理计划、建信灵动精选资产管理计划和建信灵活配置资产管理计划同时获批,并将于近期发行。

银河证券 股票、基金、国债 咨询电话

南阳路营业部 0371-63510030