

设计师大秀场

designer

内外兼修 美观实用并存

2009 第二届中原家居阳光艺术节

在一个家里，每一样物品都像这个家的一页一样有共同的设计感和品位，但是又都有自己的不同之处。北京新洲装饰郑州公司设计部经理杨俊攀和北京瑞博文装饰主任设计师杨宏卿都认为，家是私密的，又是开放的，设计时必须考虑到整体性，每个角落又不完全一样。

晚报记者 熊维维



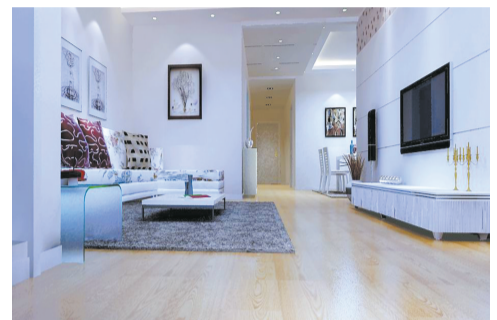
杨俊攀 北京新洲装饰郑州公司设计部经理

以简约设计为主要特征的现代主义风格发展到今天，已经远离了最初倡导的刻板、苍白而又苍凉的极简抽象环境。今天的现代主义极简抽象风格，少了极端主义，多了环境意识；少了冷漠，多了亲切；热忱地接受了大自然色彩，并用它们来营造气氛；更强调自然光，仔细地选择室内照明，使室内环境更显温暖和开阔。简约主义应用到家居设计中，应当遵循“够用就是美”的原则。可以在各种各样的装饰品种方面花点心思。例如，在书画、工艺品、布艺、花草藤木、各类制品等方面多下一些工夫。



杨宏卿 北京瑞博文装饰主任设计师

设计以人的居住作为最基本的要求，而风格中同时渗透品位。设计针对人不是房子，针对不同的客户，做室内设计实际是一种表里不一的工作。外表的装饰要求美观、引人入胜，内里的工序，如空间策划、用料、结构、细节等基本技术因素对设计效果的最终体现影响巨大。因此，必须把外表艺术性与内里的技术性合二为一，直至达到美观和实用共存。



相关链接

瑞博文装饰 推出净面积计价

在这个周末举行的中原家居阳光艺术节上，所有前往瑞博文装饰展台和门店的客户交定金双倍返，签单还送海尔全自动洗衣机或32英寸液晶电视，选择269或369套餐的客户获赠烟机灶具和厨卫花片等。

同时，瑞博文装饰还在中原最新推出了按照净面积计价的一种装修模式，即建筑面积减掉公摊面积，按室内面积计算，在保证品质的前提下，将成本最低化，将最省心、省时、省钱的家装服务带给每一位业主。

据悉，从2007年开始在中原首家做套餐家装的瑞博文装饰，一路走来，提供的套餐模式不断多元化，有经济型、精装型、豪华型套餐，为了更贴近百姓生活，回报广大客户的厚爱，又推出经济实惠的13900精装小户型套餐。



瑞博文装饰 —— 引领时尚 缔造精品

中国装饰行业十大影响力品牌

终身维护的服务承诺

京城百姓信赖的十大品牌家装公司

¥26900 精装您家 全 都 有

(建筑/100m²)

公摊面积不装修的部分为啥还算钱？瑞博文给您百分百净面积计价的套餐装修！

金秋双节 感恩回馈

净面积计价

中原最新推出

套餐不含任何公摊面积，室内面积 x 套餐价格 = 装修总款

活动时间：2009年9月19—20日

活动地点：紫荆山人民会堂

1. 交定金1000元抵工程款2000元(满2万)
2. 装修满三万送海尔全自动洗衣机一台；
3. 装修满四万送32英寸液晶电视一台；
4. 选择269或369套餐赠送烟机灶具一套；
5. 免费赠送厨卫配套花片各一片。

189 经济套餐

- 墙漆 立邦金牌居彩
- 墙地砖 百威特、砖饰界、欧源、耐柯、亿好家、卓韵
- 木地板 凯悦、欧艺
- 木门 瑞博文免漆套装门
- 橱柜 瑞博文环保整体橱柜
- 五金件 雅尔达(门锁、门吸、合页)
- 扣板 雅颖斯、斯普林特
- 洁具 胜陶(标配四件套)

269 精装套餐

- 墙漆 立邦金牌净味五合一
- 墙地砖 博华、意大利宝、格莱斯、恒钻、利华
- 木地板 北美枫情、富林、凯悦、黄金甲
- 木 门 莱茵健康、雅枫、檀香地带
- 橱 柜 瑞博文实木复合套装门
- 五金件 瑞博文(E1级)环保整体橱柜
- 扣板 雅尔达(门锁、门吸、合页)
- 洁具 奥雅、斯普林特
- 洁具 胜陶、中陶

369 精装套餐

- 墙漆 立邦金牌净味全效
- 墙地砖 新中源、利华、意大利宝、博华
- 木地板 大自然、北美枫情、富林、雅枫、莱茵健康
- 木 门 三创实木复合套装门
- 橱 柜 上海金宏、三创水晶UV系列
- 五金件 雅姿、正丰
- 扣板 欧斯佳、斯普林特
- 洁具 箭牌、安华

另有13900精装小户型套餐

聘

- 前台接待1名
- 业务员10名
- 设计主管1名
- 设计师6名(不收费)
- 工长数名

电话:61397937

国贸店：紫荆山路与商城路交叉口金成国贸1017室

电话：66618028 66618078

金成店：经三路与农科路交叉口金成国际广场B座15层

电话：65829625 65829635

在线QQ：952251871 291792716

Http://www.zzrbw.com