

设计师大秀场

精雕细琢 处处让人心动

行走在河南大地装饰·家装梦工场的特色样板间里,处处享受到浪漫、清新的生活氛围,而在与河南大地装饰的两位高级主任设计师胡会娟和任玲交流后,发现她们对于居家设计的每个看法正是在发掘每个人对家的深层次需求,她们的设计正是在释放每个人渴望的生活氛围——温馨、舒适、喜悦、感动……

晚报记者 熊维维

2009 第二届中国中原家居阳光艺术节



胡会娟 河南大地装饰高级主任设计师

本套设计为欧式新古典风格,业主是一位成功人士,对设计与生活品质有着独到的见解与追求,新古典风成为当仁不让的主题。奢侈的物品并非只有浮华与世故,舒适的材料也并非只能平民化,让贵族做到亲和,在平凡中传递优雅,这是在与业主交流之间碰撞出来的火花。整个空间主要运用了洞石、墙纸等新材料,对图案的大胆运用,对于经典设计特征的萃取,加上具有强烈视觉冲击的新古典家具,都让整个空间新颖但又不失仪式化的庄重。略微的异国情调配以现代线条,营造出更有时代感的空间氛围。



任玲 河南大地装饰高级主任设计师

这套豪华家居没有拘泥于样板的限制和思维的禁锢,在对空间结构进行合理化的改造后,在室内装饰中使用了建筑装饰中的一些线条元素,增强建筑感,强化新古典风格的直线感和夸张尺度,使整个空间呈现硬朗的轮廓,但在软装配饰上大量运用曲线中和平衡,从刚性气势中隐约渗透柔美知性的温婉气质。将个性的生活态度和气度发挥到极致,量身定制的空间契合主人生活方式,让心灵在这方天地间得到了最有效的放松与满足。



designer

清新浪漫 简约爱上你家

从设计装修到家居装饰,每一样都要符合自己的爱好,家居装修还是以装饰实用主义为好。擅长手绘的南京钟凯丽首席设计石景蕊觉得,设计反映着设计者当时的心态,而心态正是源于对家的理解,对这家主人性格、特征、喜好的理解。钟凯丽的这两位设计师都有着清新浪漫的设计风格,她们的设计不花哨、不铺张,一种唯美简约的感觉让人爱不释手。

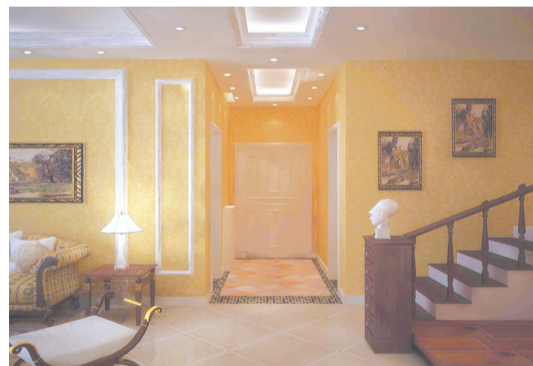
晚报记者 熊维维



石景蕊 南京钟凯丽装饰首席设计

家对于每位客户理解各有不同,但它是表现自我的领域,思想要融合于客户的生活方式中。通过设计把客户的内心世界实现于空间中,使他们拥有完全属于自己而且梦寐以求的居所。

手绘不是石景蕊的优势,却是她的特长,长期用手绘来表达最直接的色彩及形体。



苏盼 南京钟凯丽装饰高级主任设计师

自然的肌理没有修饰的痕迹,家就应该这个样子。这套简约大气的家,给人以时尚与现代的融合质感。金色的壁纸和奶黄色的家居,温馨而华贵。

客厅的布置非常简洁,装饰品不多。天花的灯光成为了最抢眼的部分。楼梯下的一套桌椅颇有特色,另一边有了射灯照耀,顿感华丽。

home