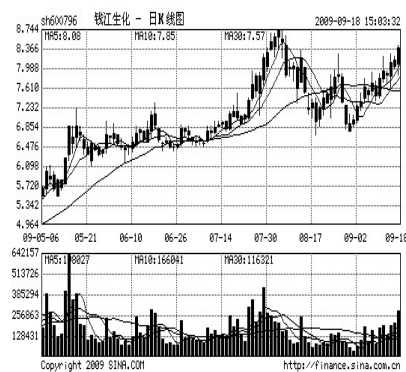


短线黑马

钱江生化(600796)



二级市场上,该股近期表现强势,连续收出了多根小阳线,多条均线已形成良好的上攻态势。周五该股逆势上涨,成交量逐级放大,说明主力做多热情高涨,后市该股加速上涨可期,可重点关注。 金证顾问

北京首证

通化东宝(600867)二级市场上,该股股性历来比较活跃,该股近日的成交量时有放大,明显有资金介入的迹象。而且,据资料显示,该股十大流通股东有多家基金,其中多家是新进基金。表明基金对该股后市的认可。在目前医药股普遍走强情况下,该股后市有望快速崛起。

鑫源投资

古越龙山(600059)8月14日,公司公告将定向增发募资6.7亿,拟收购绍兴女儿红酿酒有限公司股权并进行增资,以及建立区域营销中心和拓展营销网络,此举将使得公司在黄酒主业继续扩大市场份额,盈利前景看好。二级市场上,该股在除权后保持震荡盘升走势,资金异动明显,短期随大盘调整后有望再度走高。

机构荐股

禧达丰投资

ST磁卡(600800)在物联网概念横空出世、风起云涌,相关龙头品种强悍飙涨的市场背景下,作为一家极具“物联网”技术含量的正宗超低价物联网概念股,ST磁卡未来的补涨空间非常巨大,近期该股明显受到主力资金的关注,短线加速行情即将上演。

天信投资

天富热电(600509)公司为区域基础能源企业的龙头,公司是目前国内唯一的碳化硅晶体生产企业,控股子公司北京天科合达蓝光半导体有限公司所研发的碳化硅晶片项目取得了突破,改变了国内碳化硅晶片的需求全依赖于进口局面。目前该股明显超跌,但底部放量逐步企稳,后市有望形成上攻态势。

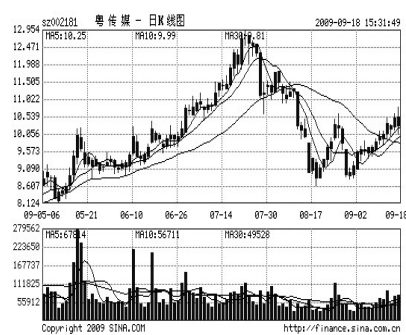
倍新咨询

华阳科技(600532)公司属农用化工和基础化工的科技先导型企业,目前拥有一个省级技术开发中心和一个博士后科研工作站。二级市场上,该股近期呈现稳步盘升走势,量价配合良好,周五该股小幅高开,盘中呈现震荡走势,成交量同比有所放大,短期该股有望在量能配合下强势上攻。

财达证券

北矿磁材(600980)公司是国内磁性材料行业的龙头企业,是国内最早研制、生产和推广永磁铁氧体材料、器件及设备的单位之一。控股股东拥有矿冶方面优质资产,虽然目前没有计划,但随着央企整合步伐加快,不排除未来注入上市公司的可能性。近日成交量逐步放大,U形底已经构筑完成,投资者可在回调时寻找机会。

粤传媒(002181)



公司2009年中报披露,预计2009年1-9月经营业绩与上年同期相比扭亏为盈,盈利500万~1000万元。二级市场上,该股近期保持一个缓步上升通道,成交量较小,后市一旦大盘转暖,补涨概率较大,投资者可适当关注。 西南证券

板块扫描

医药生物板块

增长确定 攻防兼备

医药工业2009年可望实现20%左右的增长,重四季度由于医药增长明确,随着医改细则逐步出台,医药行业前景基本可以确定,原料药价格的上涨,医药生物制品化学制药板块将有较多的投资机会。可关注海南海药、双鹤药业、重庆啤酒、现代制药、太极集团、太龙药业等。 平安证券

太阳能板块

补贴实施 活跃可期

财政部近日会同住房和城乡建设部下达了首批共计12.7亿元的太阳能光电建筑应用补助资金用以启动太阳能屋顶计划。本次计划先下达70%的资金。相关品种的反复活跃值得期待,可关注天威保变、川投能源、金晶科技、南玻A等。 智多盈投资

个股评级

华工科技(000988)公司在物联网四大关键技术上已有两项重大应用:射频识别技术(RFID)和传感器技术,分别由子公司华工图像(全资子公司)和华工新理(94.44%控股子公司)进行研发、生产和销售。我们预计公司2009~2011年每股收益分别为0.51元、0.52元和0.71元(其中2009年包含出售长江证券取得的投资收益),维持“推荐”的投资评级。 国联证券

太行水泥(600553) 2009年上半年河北基建投资和城市街道改造带来的房地产投资相对旺盛,水泥需求形势较好,价格稳中有升。太行水泥业务占金隅集团的40%左右,金隅股份承诺1年内将全部水泥资产注入公司。预计公司2009、2010、2011年EPS分别为0.22元、0.24元和0.33元。首次给予公司“审慎推荐-A”评级。 招商证券

华兰生物(002007)公司已获400万剂甲流疫苗国家订单,上调公司2009~2011年每股收益至0.90元、1.10元、1.38元,同比增长74%、22%、26%。若年底前公司获得2000万剂订单,2009年每股收益可能为1.3元。同时,公司甲流疫苗可能出口海外市场获得更高利润,季节性流感疫苗销售可能超预期,公司业绩还有上调空间,维持“增持”的投资评级。 申银万国

民生银行(600016) 预计公司2009年业绩增速仍达17%,在上市银行中较高。若赴港IPO成功,则资本的补充将为未来三年民生银行的大发展打开空间,未来两到三年净利润复合增速有望达到30%以上。2009年中期资产质量显著改善,使得市场对民生银行最大的担忧短期得到释放。我们维持对其“推荐”的投资评级。 齐鲁证券

Advertisement for '感恩中秋' (Thanksgiving Mid-Autumn Festival) featuring various services like real estate, shops for rent, home services, and more. Includes contact information and promotional offers.