



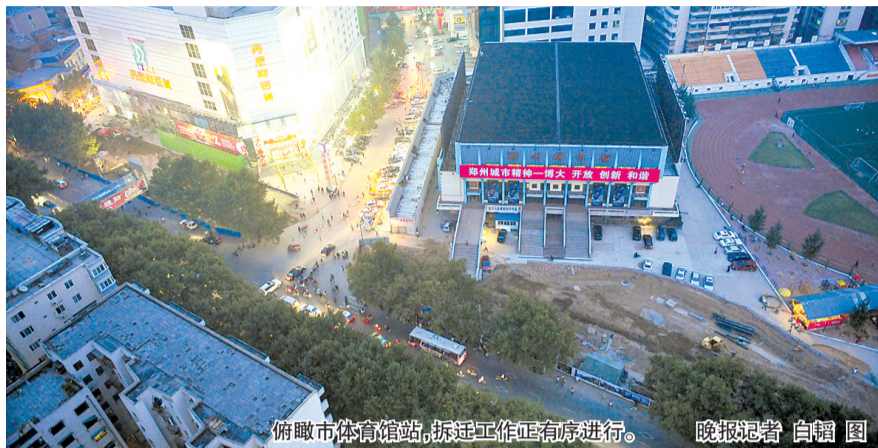
郑州晚报
A07
地铁聆听

郑州地铁从今年6月6日正式开工,即将进入10月,郑州地铁建设得怎样了,市民很是关注。昨日上午,记者从市轨道交通有限公司了解到,郑州地铁建设正在稳步推进中。

本报记者 李萌 实习生 李鑫

开建3个半月,地铁进展咋样

已开工的一号线两个车站和4段区间稳步推进 新郑州站到机场轻轨初步确定年前开工



俯瞰市体育馆站,拆迁工作正有序进行。 晚报记者 白轲 图

6个站点(区间)开工 还有5个站点即将开建

根据地铁一号线工程进度,郑州地铁1号线共有6个站点(区间)已开工,具体为:

郑州综合交通枢纽配套轨道交通工程(新郑州站站)已完成合同总价的3/4。由于新郑州站站位于郑州综合交通枢纽区内,要与多种交通方式换乘,所以这个站的规模最大,施工也相当复杂。目前,该站区车站主体工程的东半部已基本完工,西半部施工也在建设中。施工负责人表示,这个站点的工程主体长约620米,目前已完成工程量的80%,累计完成产值投资近9799万元。按照计划,今年年底前,这个站点就可以完工,但是因为需要与地铁5号线(环线)换乘,因此,西半部的施工需要等待5号线开工后同步施工,所以目前进展相对缓慢。

郑州火车站西出口配套轨道交通工程累计完成合同总价的38%。

试验段1标(农业东路站)完成合同总价的18.1%。

试验段2标(七里河站)已完成合同总价的37%。

试验段3标(博学路站、新郑州站站——博学路区间)已于去年8月25日开工,计划于2010年6月26日竣工,计划工期为670天。

试验段4标(农业东路站——七里河站——新郑州站区间)已于去年8月25日开工,计划于2010年6月26日竣工,计划工期为670天,目前已部分开建。

除了以上两个站点或4段区间已开工外,还有5个站点已进场,即将开建。这5个站点分别为西三环站、郑州大学站、体育馆站、黄河东路站、体育中心站,其中黄河东路站已实质性开工,正在进行主体围护结构施工。

征地拆迁进展

中原区 拆迁涉及站点有西三环站、秦岭路站、碧沙岗站。其中西三环站涉及一家企业国有出让土地15.6亩,集体土地约18亩;秦岭路站涉及国有出让土地和集体转让土地,以及城中村改造,这些土地产权复杂,进展较为缓慢。碧沙岗站涉及德丰园酒店,正在进行拆迁前的各项准备工作。

二七区 拆迁涉及站点有郑州大学站和中原东路站,拆迁涉及的单位多,有省交通运输厅、省有色金属地质局、市邮政局职工住宅和办公楼等,共涉及拆迁户254户,面积达23700平方米。目前拆迁工作基本按照计划进行,已经签订拆迁协议244户,其中郑州大学站涉及被拆迁单位和居民协议已经全部签完,部分已经拆迁完毕。

管城区 拆迁涉及站点有市体育馆站,拆迁主要涉及市体育局和市园林局管城绿化队两个单位的房屋和电业局的高低压变电设备,共需拆迁3522平方米,涉及商户40多户。其中市体育局所属门面房和市电业局所属的门面房和构筑物约2770平方米,已经拆除2500平方米,人民路一配电设备的拆除还需与市供电局协商,此外的拆迁项目全部拆迁完毕。

金水区 拆迁涉及很多集体土地的征用和临时用地的租用,该区东明路站涉及的企业土地属于集体土地,拆迁户在补偿标准上存在争议。民航路站目前站点的具体位置尚没有确定,所以拆迁量尚难确定,但预计会比较大。紫荆山站须拆迁的黄河博物馆属于省级文物保护单位,办理拆迁手续需要很长的时间,另外该站车辆段图纸尚不稳定,拆迁工作还无法开展。

■相关新闻

地铁2号线 3个标段 外业钻孔完成

据市轨道交通有限公司负责人介绍,目前,地铁2号线勘查工作共分3个标段进行,其中车站外业钻孔已全部完成,正在进行资料整理和实验工作。

机场专线 初步确定年底前开工

该负责人还向记者透露,未来连接郑州综合交通枢纽配套轨道交通工程(新郑州站站)与新郑国际机场的机场专线项目将开始启动,10月份进行机场专线项目的可研评审。

据了解,机场专线全长29千米,为地上轻轨,初步确定今年年底前开工,项目由铁道部承担50%资金,目前轨道公司已开始勘查、设计、招标等前期准备工作。

更多地铁新闻,请继续阅读A09版

特别的中秋礼品礼盒
红旗坡农场新疆特产河南总店
正宗:黑加仑葡萄 伽师瓜 新核桃
大枣 蜂蜜 西域六果 多种精品礼盒。
12种口味的葡萄 您吃过吗?
 地址:郑州市陇海路与紫金山路交叉口东200米路北
 送货电话:66921998 服务热线:400-682-3964



两个城市一个家
畅享漫游惊喜价
 打电话**0.19元/分钟,被叫全免**

再忙,也要回家,回家是福。

农忙回家、假期回家,咱都不用换卡换号。

申请“两城一家”,在省内漫游时,就能享受在申请城市拨打郑州及漫游城市电话**0.19元/分钟**、接电话免费的优惠!

轻松通话,实惠又便宜,省心又开心!

想要“两城一家”,发送短信“**K空格省内地市区号1空格省内地市区号2.....**”(如“**K 0373 0379**”)到10086即可,每条短信最多申请5个城市,客户可申请省内所有地市作为漫游城市(郑州地区除外)。月功能费按每申请一个城市5元标准收取。

■详情请登陆河南移动网站www.ha.chinamobile.com查询或亲临当地移动营业厅进行咨询
■本次活动最终解释权归中国移动通信集团河南有限公司郑州分公司所有



客服热线:10086 www.ha.chinamobile.com
中国移动通信集团河南有限公司郑州分公司