

今日上市新股

太阳电缆(002300),上市数量2720万股,发行价格20.56元... 圣农发展(002299),上市数量3280万股,发行价格19.75元... 齐心文具(002301),上市数量2496万股,发行价格20元。

今日友情提醒

ST达声(000077)股权分置限售股份4020.6226万股上市流通... S深物业A(000011)股权分置改革网络投票日... 南洋股份(002212)每10股派3元(含税),除权除息日... 中材国际(600970)每10股派1.86元(含税),股权登记日... S深物业A、新湖中宝召开股东大会

公告速递

(000037)深南电A 股东深圳市广聚电力投资有限公司(现已更名为“深圳广聚投资控股有限公司”)于2009年8月5日至2009年10月20日,通过集中竞价交易方式,出售公司股份602.79万股,占总股本比例为1.0000%。本次减持后,广聚控股持有公司无限售条件股份11862.48万股,占总股本比例为19.68%。

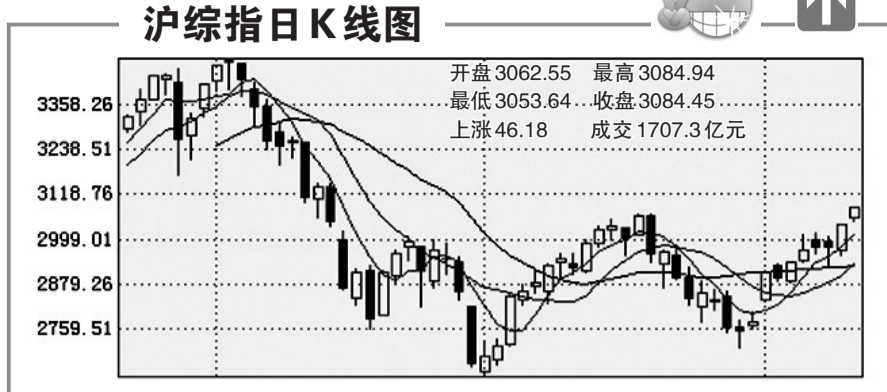
(000859)国凤塑业 最高人民法院对天安保险股份有限公司(下称“天安”)与我司保险合同纠纷一案作出裁决,驳回天安保险的再审申请。

本版证券评论及数据仅供参考,据此入市,风险自担。

中国黄金投资金条 10月20日11时售价245.80元/克 河南省钱币有限公司 0371-65705388/65756622

深市A股行情表 (10月20日)

Table with columns: 代码, 名称, 开盘价, 最高价, 最低价, 收盘价, 涨跌幅(%), 成交量. Lists various stocks and their performance on Oct 20.



深成指 开盘12566.47 最高12684.97 最低12531.67 收盘12676.24 上涨192.97 成交974.6亿元

成交量明显放大 股指冲3100点

需要提醒投资者的是,即使是出现短期震荡,也更加有利于消化大盘的上行压力,并不会改变当前震荡反弹的趋势,且在重要技术阻力的突破有效性得到确认之后,目前大盘所形成的震荡上行趋势将会得到进一步强化。

世基投资 震荡上行趋势会强化

就短线走势而言,股指在突破60日均线这一重要技术阻力之后,不排除短期大盘在惯性冲高后存在震荡整固的可能。但需要提醒投资者的是,即使是出现短期震荡,也更加有利于消化大盘的上行压力,并不会改变当前震荡反弹的趋势,且在重要技术阻力的突破有效性得到确认之后,目前大盘所形成的震荡上行趋势将会得到进一步强化。

广发华福 有回抽确认3000点可能

周二大盘呈现高开高走震荡升势,上证指数周一重新站上3000点整数关口之后,周二继续向上拓展运行空间,并有效突破60日均线与8月中旬高点,两市成交稳定放大,市场人气相对活跃。从技术上看,股指有回抽确认3000点整数关口与60日均线支撑的可能。

联合证券 后市将继续冲击3100点

周二沪深两市双双跳空高开,随后维持高位震荡格局。银行、保险、农业、消费类股票领涨大盘,成交量明显放大,特别是上海市场成交量已达到1700亿,是前一波大盘调整以来单日成交量最大的一天,显示场外资金介入明显。后市将继续冲击3100点,但是考虑到最近累计涨幅过大,不排除后市震荡将更为激烈。

Table with columns: 代码, 名称, 开盘价, 最高价, 最低价, 收盘价, 涨跌幅(%), 成交量. Lists various stocks and their performance on Oct 20.

Table with columns: 代码, 名称, 开盘价, 最高价, 最低价, 收盘价, 涨跌幅(%), 成交量. Lists various stocks and their performance on Oct 20.

郑州晚报第四届 投资擂台赛

(2009.10.19-12.18) 国都证券主办,比赛咨询电话:63588019

第一名:涛哥 初始资产总值:678169.4元 当日资产总值:787716.5元 收益率:16.15% 持仓:世联地产900股、信立泰800股

第二名:司令 初始资产总值:86044.98元 当日资产总值:95888.98元 收益率:11.44% 持仓:烟台冰轮9200股

第三名:西欧海蓝 初始资产总值:71186.72元 当日资产总值:76230.72元 收益率:7.09% 持仓:火箭股份4100股、金钼股份1400股

第四名:单行道 初始资产总值:52617.01元 当日资产总值:56202.57元 收益率:6.8% 持仓:长江电力4000股

国都证券分析师刘涛点评:昨日大盘跳空高开,全天运行强势,次新股和前期滞涨的个股表现突出。从昨天的选手排名来看,涛哥重仓持有的股票涨停,收益率遥遥领先;司令全仓持有的一只股票涨停,收益率靠前,建议选手结合近期热点进行重仓操作。

Table with columns: 代码, 名称, 开盘价, 最高价, 最低价, 收盘价, 涨跌幅(%), 成交量. Lists various stocks and their performance on Oct 20.