

郑州晚报第四届

(2009.10.19-12.18)

国都证券主办,比赛咨询电话:63588019



第一名:涛哥
初始资产总值:678169.4元
当日资产总值:776622.9元
收益率:14.5%
持仓:世联地产100股、天威保变2700股

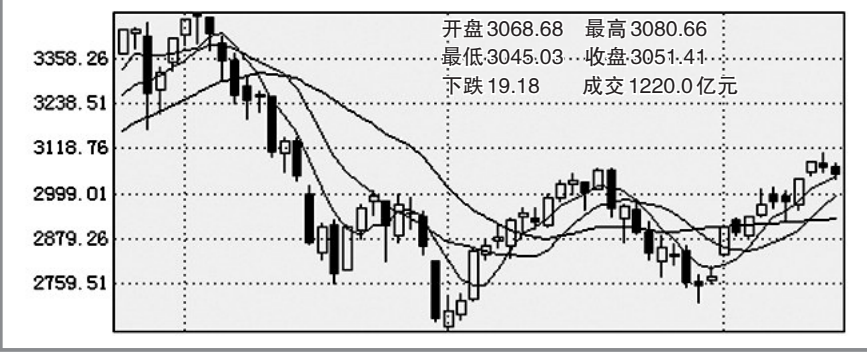
第二名:司令
初始资产总值:86044.98元
当日资产总值:93496.98元
收益率:8.66%
持仓:烟台冰轮9200股

第三名:股票霸王
初始资产总值:100726元
当日资产总值:106872.3元
收益率:6.1%
持仓:中煤能源8100股

第四名:涨停板突击队
初始资产总值:80305.8元
当日资产总值:85123.85元
收益率:6.0%
持仓:中视传媒1000股、中炬高新1500股、粤宏远A4000股

国都证券分析师刘清点评:大盘窄幅震荡,盘中地产、券商、有色金属板块相对活跃,中小盘个股表现抢眼。选手涛哥操作上相对激进,其他选手以观望居多。在这种震荡格局下,建议选手结合近期热点操作,或对手中个股适当做高抛低吸T+0操作。

沪综指日K线图



深成指 开盘12670.97 最高12751.30 最低12586.67 收盘12624.68 下跌68.03 成交799.7亿元

5日均线有支撑

沪指近期调整

建议投资者短期继续关注跳空缺口和5日均线的支撑,预计指数仍有继续整固的要求,操作上投资者逢反弹可适当减磅,适时兑现利润

联合证券 中线回升格局未变

周四大盘跟随中国石油震荡调整,盘中受到5日均线支撑,以小阴线报收。从技术形态来看沪指突破60日均线产生回抽确认是正常的技术调整,中线回升格局未变。创业板下周五正式交易,近期中小板指数远强于沪深各大指数,资金流入比较明显,投资者不妨重点挖掘中小板中的个股机会。

上海金汇 后市有望震荡冲高

昨天大盘受到20日均线跳空缺口的引力,继续做了一个修正,且被5日均线强支撑,最终再次收复了小阴线,这并不影响股指继续上攻的势头,后市有望震荡冲高,投资者不必恐慌,可多注意有成长性以及有大资金在里面运作的股票。

世基投资 逢反弹可适当减磅

股指在周二跳空上行后一直远离5日均线,短期有一定超买迹象,昨日的回调还是在5日均线附近得到支撑,建议投资者短期继续关注跳空缺口和5日均线的支撑,预计指数仍有继续整固的要求,操作上投资者逢反弹可适当减磅,适时兑现利润,关注三季报业绩增长以及滞涨的蓝筹品种。

晚报股民俱乐部 周六举行报告会
时间:周六上午9点半
主讲内容:选股技巧和近期市场操作策略
地点:郑州市黄河路与文化路交叉口东50米中孚大厦2楼国都证券
乘车路线:6、28、22、23、64、63、86、30、105路等多条公交线路

基金快讯
华商动态阿尔法基金 26日正式发行
本报讯 华商基金近日发布公告称,华商动态阿尔法基金将于10月26日起正式在全国发行,届时投资者可通过银行、工行、农行等代销渠道认购,也可通过公司直销柜台或网上交易认购。

中国黄金投资金条
10月22日11时售价244.85元/克
河南省钱币有限公司 0371-65705388/65756622

兆信年理财 14%~21%
投资找项目 兆信最安全
闲钱能生钱 兆信帮你赚
理财热线:0371-6530999/777

Table with columns: 代码, 名称, 开盘价, 最高价, 最低价, 收盘价, 涨跌幅(%), 成交量. Title: 深市A股行情表 (10月22日)

Table with columns: 代码, 名称, 开盘价, 最高价, 最低价, 收盘价, 涨跌幅(%), 成交量. Title: 沪市A股行情表 (10月22日)

Table with columns: 代码, 名称, 开盘价, 最高价, 最低价, 收盘价, 涨跌幅(%), 成交量. Title: 创业板A股行情表 (10月22日)

银国证券 股票、基金、国债 咨询电话 0371-63510030