

今日市场提醒

宁波富达(600724)每10股派0.6元(含税),除权除息日
葛洲坝(600068)每10股配3股,配股价4.26元,配股缴款日
深华发A、嘉凯城、国电电力召开股东大会

基金快讯

华安动态灵活配置基金获准发行
本报讯 华安动态灵活配置混合型基金日前获准发行,将于近期正式募集。这也是华安基金时隔5年后,再次推出混合型基金。

深成指 开盘12754.70 最高12903.68 最低12727.48 收盘12859.86 上涨144.20 成交1146.1亿元

深成指 开盘12754.70 最高12903.68 最低12727.48 收盘12859.86 上涨144.20 成交1146.1亿元
深成指 开盘12754.70 最高12903.68 最低12727.48 收盘12859.86 上涨144.20 成交1146.1亿元

中国黄金投资资金

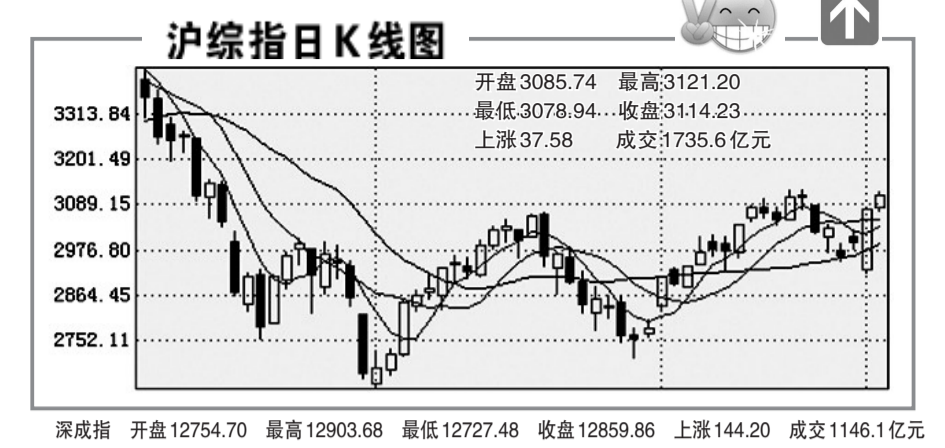
11月3日11时售价245.70元/克
河南省钱币币公司 0371-65705388/65756622

兆信年收益14%~21%

投资找项目 兆信最安全 闲钱能生钱 兆信帮你赚
理财热线: 0371-65350999/777

深市A股行情表

Table with columns: 代码, 名称, 开盘价, 最高价, 最低价, 收盘价, 涨跌幅(%), 成交量. Lists various A-share stocks and their performance.



人气再次有效聚集

预计后市大盘将延续震荡上扬格局,很可能挑战前期高点。但短期大盘涨幅较大,而且昨天留下一个跳空缺口,预计盘中可能出现较大震荡。

倍新咨询 后市将冲击3478点

从技术面上看,上证综合指数已逼近前期高点,成功突破已没有悬念。运行节奏上我们把创业板推出之前的下跌可以定义为洗盘,后市将继续完成双底的量度升幅。

世基投资 延续震荡上扬格局

大盘二连阳一举扭转颓势。受澳大利亚央行加息的影响,港股昨天出现回调整并未对A股形成太大压力,上证指数重回3100点,强势明显,连续放量弥补了前期量能不足。

北京首证 震荡幅度可能加大

昨日大盘整体呈强势特征,人气再次有效聚集,短线来看A股市场走势较为乐观。但考虑到政策变化及扩容节奏的不确定性,后市震荡幅度可能加大。

Table with columns: 代码, 名称, 开盘价, 最高价, 最低价, 收盘价, 涨跌幅(%), 成交量. Lists various A-share stocks and their performance.

郑州晚报第四届

(2009.10.19~2009.12.18) 国都证券主办,比赛咨询电话 63588019



第一名:涛奇
初始资产总值:678169.4元
当日资产总值:842493.6元
收益率:24.23%
持仓:长春高新32200股、世联地产100股

第二名:西欧海盗
初始资产总值:71186.72元
当日资产总值:82167.72元
收益率:15.43%
持仓:海王生物3400股、深物业A800股

第三名:司令
初始资产总值:86044.98元
当日资产总值:96992.98元
收益率:12.72%
持仓:烟台冰轮2900股

第四名:涨停板突击队
初始资产总值:80305.8元
当日资产总值:90247.75元
收益率:12.38%
持仓:龙头股份3000股、东方创业2000股

国都分析师刘涛点评:盘中低碳经济、仪表、化工板块表现强势,权重板块冲高回落,后市大盘在调整结束后有望继续向上攻击。选手未有明显操作,排名靠前的选手持有的仍是强势个股,西欧海盗比较激进,请注意仓位控制。