

晚报股民俱乐部周六举行报告会

时间:周六上午9点半
本期主讲内容:11月份市场运行分析和操作策略
地点:郑州市黄河路与文化路交叉口东50米中孚大厦2楼国都证券

今日上市新股

洋河股份(002304),上市数量3600万股,发行价格60元。
南国置业(002305),上市数量3840万股,发行价格12.3元。

今日友情提醒

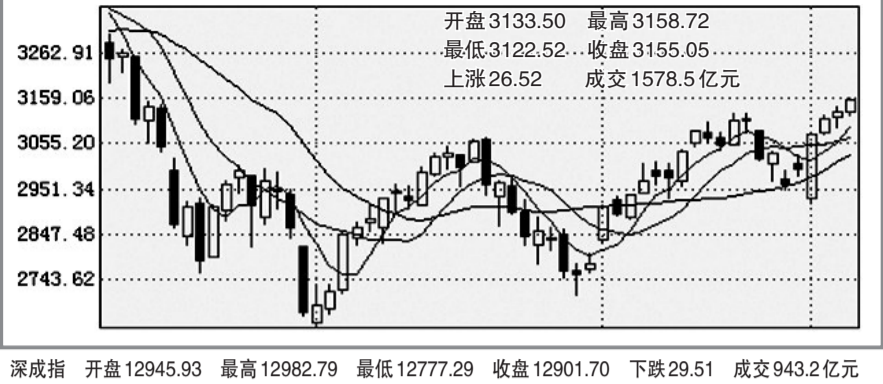
长江证券(000783)每10股配3股,配股价6.5元,股权登记日
葛洲坝(600068)每10股配3股,配股价4.26元,配股缴款日

本版证券评论及数据仅供参考,据此入市,风险自担。

兆信银行 投资找项目 兆信最安全 闲钱能生钱 兆信帮你赚
理财热线:0371-65350999/777

中国黄金投资金条
11月5日11时售价250.50元/克
河南省钱币有限公司 0371-65705388/65756622

沪综指日K线图



深成指 开盘12945.93 最高12982.79 最低12777.29 收盘12901.70 下跌29.51 成交943.2亿元

铁路基建有望爆发

经过连续的震荡上攻之后,周四深沪大盘走势出现一定分化,呈现沪强深弱的运行格局。

世基投资 多空分歧逐步加大

市场热点切换的趋势越来越明显,抗流感概念、上海本地股明显分化,前期领涨品种开始回调,但大盘的强势令前期相对滞涨的品种开始全面爆发。而在连续上涨后的获利回吐压力之下,大盘盘中震荡加大,但大盘蓝筹股稳定了大盘重心,封杀了股指调整的空间。

天证投资 短期震荡不改中期强势

技术上看,大盘中期强势趋势较为明朗,未来持续走高的概率较大。但短线已连续多日上涨,调整的预期依然存在。故我们认为未来出现的短线调整都是中线进场的好时机,建议投资者可逢低吸纳,中线持股为宜。

金百灵投资 密切关注铁路基建股

昨日A股市场整体上呈现出震荡中重心上升的趋势,这主要得益于两点,一是中国经济企稳的数据显示经济复苏的前景,二是汇金公司的增持极大地鼓舞着市场的做多热情。目前大盘短线趋势依然乐观,其中拥有业绩成长性题材预期的品种,仍有进一步活跃的可能,建议投资者密切关注铁路基建股、节能环保产能等行业品种。

郑州晚报第四届(2009.10.19-2009.12.18) 国都证券主办,比赛咨询电话 63588016



第一名:涛奇
初始资产总值:678169.4元
当日资产总值:833836.6元
收益率:22.95%
持仓:长春高新32200股、中联地产100股

第二名:涨停板突击队
初始资产总值:80305.8元
当日资产总值:92950.09元
收益率:15.75%
持仓:鲁抗医药3300股、龙头股份3000股等

第三名:西欧海蓝
初始资产总值:71186.72元
当日资产总值:81645.38元
收益率:14.69%
持仓:海王生物3400股、中联发联300股

第四名:司令
初始资产总值:86044.98元
当日资产总值:98648.98元
收益率:14.65%
持仓:烟台冰轮 9200股

国都分析师刘涛点评:大盘仍然运行窄幅震荡走势,个股分化。盘中铁路、运输板块表现强势,保险、有色板块较弱。选手们仓位均较重,涨停板突击队跃居第二,主要是抓住了强势股。大盘震荡,热点轮换较快,选手们可以把握市场节奏,继续选择强势股操作。

深市A股行情表 (11月5日)

A large table containing stock market data for the Shenzhen A-share market on November 5th. The table lists various stocks with columns for code, name, opening price, highest price, lowest price, closing price, price change, and volume. The data is organized in multiple columns across the page.