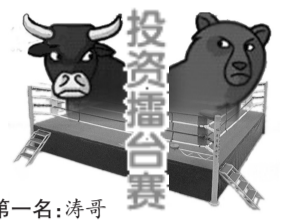


郑州晚报第四届

(2009.10.19 ~ 12.18)

国都证券主办,比赛咨询电话63588019



第一名:涛奇
初始资产总值:678169.4元
当日资产总值:855144.8元
收益率:26.1%
持仓:天威保变25000股、世联地产100股

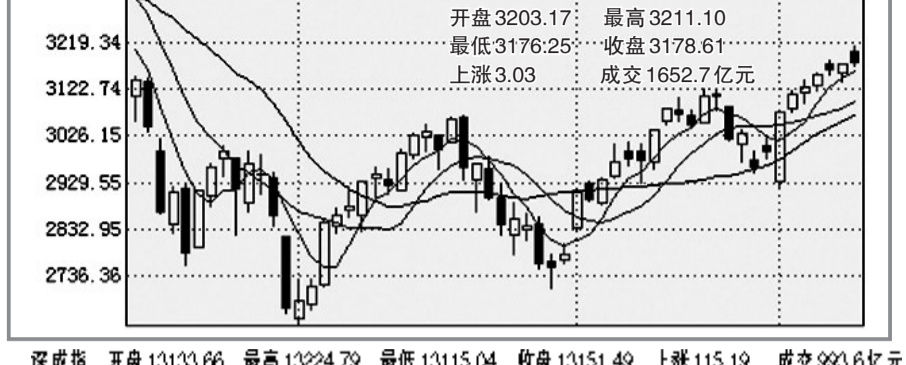
第二名:涨停板突击队
初始资产总值:80305.8元
当日资产总值:99141.21元
收益率:23.45%
持仓:ST东海A 3500股、津劝业3300股、亚通股份2500股

第三名:西欧海蓝
初始资产总值:71186.72元
当日资产总值:83214.14元
收益率:16.90%
持仓:海王生物3400股、云海金属600股

第四名:司令
初始资产总值:86044.98元
当日资产总值:97360.98元
收益率:13.15%
持仓:烟台冰轮9200股

国都分析师曹雪峰点评:大盘已经连续
上涨7个交易日,不排除有整理需求,但不改
震荡上行格局。选手观望居多,涨停板突击
队进行了积极的短线操作。最近选手可以
结合板块轮动的特点,对手中股票适当进行
T+0操作或狙击热点强势股。

沪综指日K线图



开收盘 3203.17 最高 3211.60 最低 3176.25 收盘 3178.61 成交 993.6亿元

深成指 开收盘 13133.66 最高 13224.79 最低 13115.04 收盘 13151.49 上涨 115.19 成交 993.6亿元

今日上市新股

北新路桥(002307),上市数量3800万股,发行价格8.58元。
湘鄂情(002306),上市数量4000万股,发行价格18.9元。

基金快讯

富国沪深300增强基金 今起发行

本报讯 首只采用量化方法进行主动增强的指数基金——富国沪深300增强基金今日起正式发行。由此,沪深300基金首现“量化”概念,国内量化投资基金的队伍也扩充至5只。

该产品以沪深300指数为追踪标的,其股票投资比例不低于基金资产的90%,投资于沪深300指数成分股和备选成分股的资产不低于组合的80%,年跟踪误差严格控制在此7.75%之内。投资者可至富国基金直销中心、工行等各大银行、券商渠道购买。

中证 本基金证券评级及数据仅供参考,据此入市,风险自担。

技术指标超买 短线或需调整

预计短线大盘在震荡上攻过程中仍有反复,3200点区域不能一蹴而就。建议投资者控制仓位,对于持有的获利品种适当做波段操作,耐心等待低位回补机会。

世基投资 股指盘中波动或将加剧

总的来说,当前经济基本面以及外围资本市场都暖意频吹,市场上升趋势依然保持良好,但就短线来看,股指盘中波动或将加剧,个股分化将进一步明显。操作上,建议投资者控制仓位,对于持有的获利品种适当做波段操作,耐心等待低位回补机会。

南京证券 未来会再度上攻3200点

周二消息面平稳偏多,外围股市大涨,金价再创新高,这些都为市场做多力量增添了信心,因此两大股指依然能够小幅收高。而周二大盘股招商证券申购,对资金面造成了一定影响。另外,沪综指已经连续8个交易日上涨,考虑到技术指标超买及上方阻力位,大盘有技术回抽的可能,但多方信心依然较强,预计调整空间不大,未来会再度上攻3200点。

北京首证 大盘在上攻过程中仍有反复

短线上档套牢盘及短线获利筹码对指数的压制仍不可小视,3200点位置突破是否有效尚需时间确认。就后市发展而言,预计短线大盘在震荡上攻过程中仍有反复,3200点区域不能一蹴而就。此外,10月份宏观经济运行数据今天公布,市场关注这些数据,投资者对相关情况可跟踪关注。

中国黄金投资金条 11月10日11时售价253.60元/克 河南省钱币有限公司 0371-65705388/65756622

深市A股行情表 (11月10日)

Table with columns: 代码, 名称, 开盘价, 最高价, 最低价, 收盘价, 涨跌幅(%), 成交量. Lists various stocks and their performance.

Table with columns: 代码, 名称, 开盘价, 最高价, 最低价, 收盘价, 涨跌幅(%), 成交量. Lists various stocks and their performance.

Table with columns: 代码, 名称, 开盘价, 最高价, 最低价, 收盘价, 涨跌幅(%), 成交量. Lists various stocks and their performance.