

晚报股民俱乐部 周六举行报告会

时间:周六下午2点

主讲内容:投资组合的构建和近期市场操作策略

地点:郑州市黄河路与文化路交叉口东50米中孚大厦2楼国都证券

乘车路线:6、28、22、23、64、63、86、30、105路等多条公交线路

基金快讯

申万巴黎消费增长基金分红

本报讯 申万巴黎消费增长基金近期发布分红预告,每10份派发现金红利0.15元。根据WIND资讯统计,截至11月6日,该基金的业绩表现在同期(5月~8月)成立的39只基金中排名位居榜首。

申万巴黎消费增长基金经理魏立表示,消费增长基金成立以来表现较为出色一方面缘于公司整体投研能力的巩固和基金业绩提升效果显现,另一方面也因为产品本身的设计契合了消费这一投资主题。

本版证券评论及数据仅供参考,据此操作,风险自担。

中国黄金投资金条

11月12日11时金价257.40元/克

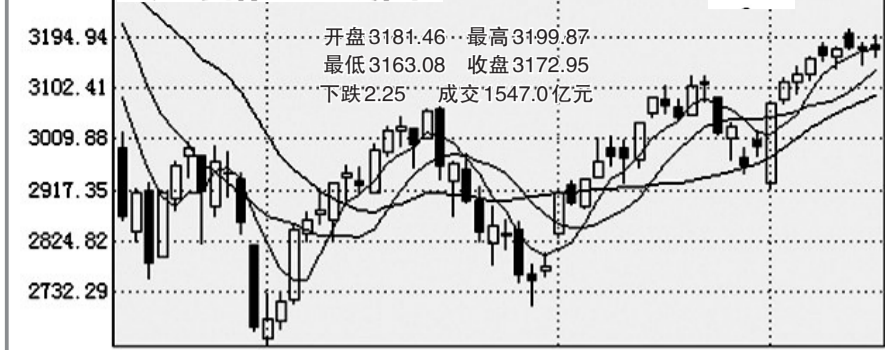
河南省钱币有限公司 0371-65705388/65756622

兆信年收益14%~21%

投资找项目 闲钱能生钱 兆信最安全 兆信帮你赚

理财热线:0371-65350999/777

沪综指日K线图



深成指 开盘13135.91 最高13299.29 最低13129.74 收盘13180.28 上涨73.36 成交951.0亿元

大盘技术形态良好 消费板块整体自动

操作上,建议投资者对于短期涨幅较大的题材股可逢高减磅,重点关注有基本面支撑且短期涨幅相对较小的个股。

世基投资 大盘将再冲3200点

短线来看,虽然大盘昨日午后出现跳水,但市场目前技术形态依然良好,随着今日招商证券大额申购资金的解冻,市场将会得到新鲜血液补充,应有再次冲击3200点的动力。

北京首证 消费板块成主力军

整体来看,昨日以消费类为首的板块成为市场做多的主力军,而且市场热点向消费类相关板块靠拢也符合震荡环境下的市场走势,热点的有效轮换在很大程度上聚集了市场做多气氛和人气,后市大盘向上趋势不会改变。

九鼎德盛 震荡拉锯格局将延续

短线来看,近期市场在3200点区域震荡拉锯,一方面,基本面偏暖和外围股市的持续上行行为A股营造了良好的外部环境,使得指数难以深调。另一方面,没有量能的支撑和有效热点的配合,大盘上行难度日益加大,短线市场的震荡拉锯格局将延续。

郑州晚报第四届

(2009.10.19~12.18) 国都证券主办,比赛咨询电话63588019



第一名:涛奇 初始资产总值:678169.4元 当日资产总值:847998.2元 收益率:25.04% 持仓:世联地产100股、中化国际69600股

第二名:涨停板突击队 初始资产总值:80305.8元 当日资产总值:96268.85元 收益率:19.88% 持仓:大湖股份4700股、澳柯玛2000股、亚通股份2500股

第三名:司令 初始资产总值:86044.98元 当日资产总值:101133元 收益率:17.54% 持仓:烟台冰轮9200股

第四名:西欧海蓝 初始资产总值:71186.72元 当日资产总值:81450.88元 收益率:14.42% 持仓:海王生物3400股、金风科技300股

国都分析师曹雪峰点评:大盘强势整理,尾市回落,收于5日线附近。盘面来看,电器、商业连锁、酒类板块走势较强,金融、地产拖累大盘。近日前几名选手表现平稳。目前短线热钱仍在低价题材中积极运作,选手盘中可适当T+0操作,或参与部分强势股品种。

深市A股行情表 (11月12日)

Table with columns: 代码 (Code), 名称 (Name), 开盘价 (Open), 最高价 (High), 最低价 (Low), 收盘价 (Close), 涨跌幅 (%) (Change %), 成交量 (Volume). Lists various A-share stocks and their performance for the day.

Table with columns: 代码 (Code), 名称 (Name), 开盘价 (Open), 最高价 (High), 最低价 (Low), 收盘价 (Close), 涨跌幅 (%) (Change %), 成交量 (Volume). Lists various A-share stocks and their performance for the day.

Table with columns: 代码 (Code), 名称 (Name), 开盘价 (Open), 最高价 (High), 最低价 (Low), 收盘价 (Close), 涨跌幅 (%) (Change %), 成交量 (Volume). Lists various A-share stocks and their performance for the day.