

今日友情提醒

海南海药(000566)股权分置限售股份23.265万股上市流通

\*ST生物、海德股份、中福实业、山东海龙、\*ST偏转、云南盐化、实益达、智光电气召开股东大会

基金快讯

汇添富策略基金开始发行

本报讯 记者从汇添富基金获悉,该公司旗下第九只基金——汇添富策略回报基金从11月18日起,通过工行、农行、中行、招商、交行等各大银行和... 据了解,汇添富策略回报基金是一只主动型股票基金,其股票资产占基金资产的60%~95%。该产品最大的特点就是追求“灵活策略制胜”。

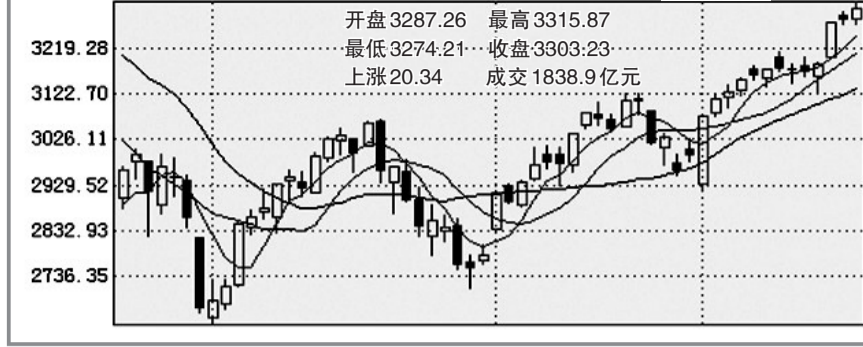
据了解,汇添富策略回报基金是一只主动型股票基金,其股票资产占基金资产的60%~95%。该产品最大的特点就是追求“灵活策略制胜”。汇添富策略回报基金将灵活运用资产配置策略、行业轮动策略和个股精选策略等三大投资策略,力求有效规避市场系统性风险,精选优势行业,挖掘各行业中的优质股票以获取超额收益。

本版证券评论及数据仅供参考,据此入市,风险自担。

兆信年收益 14%~21% 投资找项目 兆信最安全 闲钱能生钱 兆信帮你赚 理财热线: 0371-6530999/777

中国黄金投资资金条 11月18日11时售价261.70元/克 河南省钱币有限公司 0371-65705388/65756622

沪综指日K线图



深成指 开盘13681.90 最高13750.18 最低13571.74 收盘13642.35 下跌28.73 成交1110.7亿元

权重股和题材股轮番上阵

大盘站上3300点 大盘向上继续拓展需要那些大市值、有号召力的板块领涨。目前这种市场特征说明大盘虽然站到3300点上方,但基础并不牢固。

东吴证券 向上需要大市值板块领涨

从大盘的走势上看,昨日收盘上证综合指数虽然收在了3300点上方,但是所有行业概念板块中走势较好的都是小市值板块,前期我们曾经提到,这类板块只能起到活跃市场的作用,大盘向上继续拓展需要那些大市值、有号召力的板块领涨。目前这种市场特征说明大盘虽然站到3300点上方,但基础并不牢固。

东海证券 高位震荡消化市场浮筹

近日市场持续强势,权重股和题材股轮番上阵,市场保持了较高的活跃度。从目前状况来看,前期高涨的金融和石化等权重股已经展开了补涨之旅,使得指数以高位震荡的方式来消化市场浮筹,这也为其他题材股的表现创造了较好的市场氛围。

南京证券 多空在3300点附近分歧很大

周三的市场走势颇让人有些担忧,多空分歧很大,双方在3300点附近展开了激烈争夺,所幸创业板午后的走强对市场起到了较强的提振作用。目前来看,股指在近期的快速上涨中累积了较大的获利回吐压力,且目前正处于前期密集成交区。而从技术指标看,目前多处于超买区域,且股指离5日均线较远,不排除市场有高位震荡消化压力的可能。

深市A股行情表 (11月18日)

Table with columns: 代码, 名称, 开盘价, 最高价, 最低价, 收盘价, 涨跌幅(%), 成交量. Lists various A-share stocks and their performance for Nov 18.

Table with columns: 代码, 名称, 开盘价, 最高价, 最低价, 收盘价, 涨跌幅(%), 成交量. Lists various A-share stocks and their performance for Nov 18.

Table with columns: 代码, 名称, 开盘价, 最高价, 最低价, 收盘价, 涨跌幅(%), 成交量. Lists various A-share stocks and their performance for Nov 18.

郑州晚报第四届 投资擂台赛

(2009.10.19~12.18) 国都证券主办,比赛咨询电话63588019



第一名:司令 初始资产总值:86044.98元 当日资产总值:126709元 收益率:47.26% 持仓:烟台冰轮9200股

第二名:涛奇 初始资产总值:678169.4元 当日资产总值:865230.6元 收益率:27.58% 持仓:世联地产100股,天宝股份4000股

第三名:涨停板突击队 初始资产总值:80305.8元 当日资产总值:99683.81元 收益率:24.13% 持仓:龙头股份6000股,长春经开3000股

第四名:股票争霸王 初始资产总值:100726元 当日资产总值:122793.2元 收益率:21.91% 持仓:西部矿业7700股

国都证券分析师曹雪峰点评:大盘全天围绕3300点关口震荡,从盘面上看煤炭、医药、农林牧渔板块走势较强,保险股拖累指数。选手选股方法各有特色,操作稳健,目前司令收益较高,主要是抓住了所持个股的主升段。建议选手关注近期低价股、概念股的补涨,并根据板块轮动的特点进行积极操作。