



南区核心生活圈 双气庭院社区 园林公园双景观 多重智能安防

空中观景小墅 小户大天地

35-72m² 格调灵动空间
宜租 * 宜居 * 宜出手

- 金海·京江花园空中观景小墅，小空间，自有大天地。
- 尊居京广路品质社区核心，罕有双气配套，内赏社区中心院落景观，外瞰双秀公园无敌景致，浸染每天的花香心情；
- 全明人性化空间布局，多重智能安防呵护；
- 南区核心生活圈，依托中陆广场等庞大人流，宜租 宜居 宜出手。

轻 | 松 | 拥 | 有 | 都 | 市 | 家

35~48m²灵动一房自由首付仅1万元
72m²格调两房自由首付2万元

建筑时尚外立面已华美呈现
社区绽放在即，敬请莅临品鉴……



本广告为形象广告，所有文字与图片仅供参考，一切以政府最终批文为准，开发商保留最终解释权。 (2009)郑州房管预字第2398号

开发商：郑州建海置业有限公司 | 物业管理：郑州建海物业管理有限公司 | 地址：京广路与长江路交汇处向东100米路北

寻找庭院：68703000
+86 371 68703111

预售证号：(2008)郑房管预销字第2298号

百万置业金 情暖全城



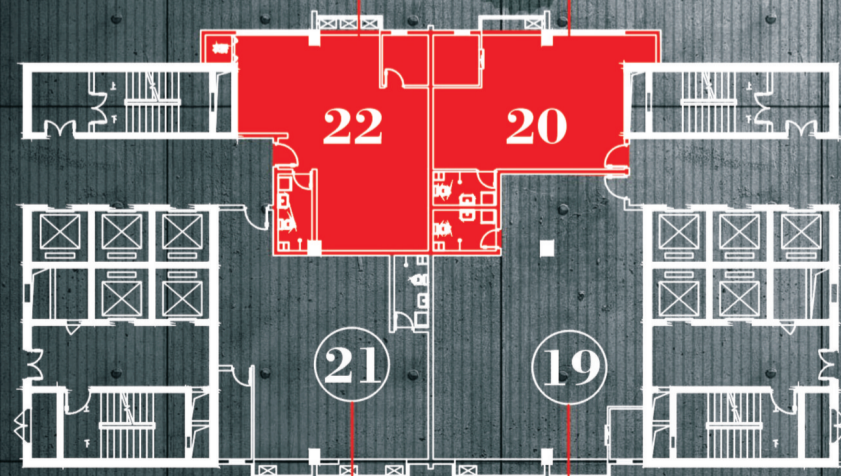
领域·创展中心
CHUANG.ZHAN

喜封金顶，准现房全城火爆销售，百万优惠海量回馈，最高优惠2万元/套！
来就送温暖精美礼品，签约更有折上豪礼！

WARM WHOLE CITY OF FEELING
MILLION PLACE THE INDUSTRY
适于整层办公的大公司及商贸公司经营总部。投资自用两相赢！

房号	面积	单价	首付	30年月供
1122	93.49	4218	79340	1532

房号	面积	单价	首付	30年月供
1120	72.81	4218	62112	1192



房号	面积	单价	首付	30年月供
1121	112.85	4504	102276	1976

房号	面积	单价	首付	30年月供
1119	140.36	4504	127181	2457

坐正中央：地处东明路郑汴路交会外沿，背靠二七，东瞰郑东新区，占据新老城区黄金十字，前瞻城市未来。
百米巨擘：100米纯钢巨擘，简约时尚，新颖俊美，荣耀高度尽显非凡气度。
豪华大堂：500m²豪华大堂，挑高10米，恢弘气派彰显尊贵主贵，驻足、仰止间豪迈尽生。
三菱电梯：10部高速三菱电梯，全智能化控制，垂直速度更人性，更高效。
畅通走廊：最少2.5米轴宽走廊，办公、展示、店铺、仓储，一切通畅自然。



专线预约：6890 0777

地址：郑汴路与东明路交汇处西北角
投资商：河南大唐置业 / 开发商：北京恒泰建业（郑州）
营销策划：上海东方智囊

本广告文字及图片仅供参考，不作为合同要约。最终解释权归开发商所有。