

郑州晚报第四届

(2009.10.19~12.18) 国都证券主办,比赛咨询电话63588028



第一名:司令 初始资产总值:86044.98元 当日资产总值:127078.1元 收益率:47.69% 持仓:长电科技16200股

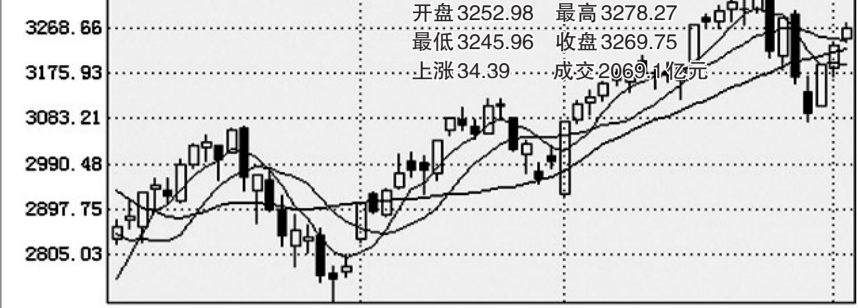
第二名:涛哥 初始资产总值:678169.4元 当日资产总值:903782.2元 收益率:32.27% 持仓:世联地产100股、澳洋科技23000股、凌钢股份43000股

第三名:涨停板突击队 初始资产总值:80305.8元 当日资产总值:95239.39元 收益率:18.60% 持仓:中国南车16400股

第四名:股票争霸王 初始资产总值:100726元 当日资产总值:119453.3元 收益率:18.59% 持仓:中煤能源8300股

国都投资顾问曹雪峰点评:大盘继续震荡上扬,K线连收三阳,股指全天运行在10日均线之上。盘中黄金、有色金属、地产、创业板板块表现强势。大部分选手仍以持股为主。目前热点轮换较快,机会主要集中在中小盘个股,选手可积极参与此类个股的短线投资机会。

沪综指日K线图



开盘3252.98 最高3278.27 最低3245.96 收盘3269.75 上涨34.39 成交2099.14亿元

深成指 开盘13724.56 最高13850.26 最低13687.30 收盘13800.50 上涨118.34 成交1279.0亿元

大盘连收三阳 短线或现震荡

按反弹的力度测算,上证综合指数反弹到3270点一线可能面临较大的压力,建议逢高减仓

中原证券 震荡上扬可能较大

总体来看,由于国内基本面及流动性继续向好,不支持股市继续大幅走低;随着市场做多信心的逐步提升,后市上证综指继续震荡上扬的可能性较大。我们对后市中期继续看好,中长期投资者应该保持持股耐心等待的思路。

东吴证券 3270点面临较大压力

从大盘技术形态上看,上证综合指数截至昨日累计反弹了近200个点,已经收复了3361点到3080点下跌的三分之二失地。按反弹的力度测算,上证综合指数反弹到3270点一线可能面临较大的压力,短线平仓盘、解套盘变现离场的概率较大。本周前三个交易日上证指数连续收出三根阳线,但上涨的幅度越来越小就是最好的佐证。

九鼎德盛 震荡反复可能出现

周三沪深A股市场震荡上涨,成交量再次放大,但指数涨幅却较为有限,表明目前区域内多空双方争夺开始趋于激烈。从市场表现来看,有色金属股表现较好,冷门股表现较为活跃。总体来看,沪深A股市场经过连续反弹,实现了三连阳走势,但由于缺口再现,其行动力短期也将受到制约,震荡反复将可能出现,操作上建议投资者关注低价电力股。

今日友情提醒

苏宁环球(000718) 定向增发机构配售 股份14400万股上市流通

恒星科技、云南城投召开股东大会

今日上市新股

三泰电子(002312) 上市数量1200万股,发行价格28.6元。 日海通讯(002133) 上市数量2000万股,发行价格24.8元。 雅致股份(002314) 上市数量5894.1万股,发行价格16.82元。

基金快讯

富国三只一对多提前结束募集

本报讯 富国基金旗下三只“一对多”产品全部提前结束发行,正在发行中的富国沪深300增强基金也获得了投资者的追捧,将于12月11日结束认购。 据悉,富国结束发行的三只“一对多”产品均为“绝对回报策略”混合型产品,分别托管在工商银行、招商银行和邮储银行。作为富国基金力推的“绝对回报策略”系列“一对多”,这三只产品在发行中获得了不同渠道客户的一致认同,全部提前结束发行,单个产品募集户数均过百户。而托管于中信银行的富国“绝对回报策略”、“一对多”产品亦于近期获批,即将公开发售。 中证

本版证券评论及数据仅供参考,据此入市,风险自担。

中国黄金投资金条 12月2日11时售价276.50元/克 河南省钱币有限公司 0371-65705388/65756622

深市A股行情表 (12月2日)

Table with columns: 代码, 名称, 开盘价, 最高价, 最低价, 收盘价, 涨跌幅(%), 成交量. Lists various stocks and their performance.

代码 名称 开盘价 最高价 最低价 收盘价 涨跌幅(%), 成交量

Table with columns: 代码, 名称, 开盘价, 最高价, 最低价, 收盘价, 涨跌幅(%), 成交量. Lists various stocks and their performance.

代码 名称 开盘价 最高价 最低价 收盘价 涨跌幅(%), 成交量

Table with columns: 代码, 名称, 开盘价, 最高价, 最低价, 收盘价, 涨跌幅(%), 成交量. Lists various stocks and their performance.

代码 名称 开盘价 最高价 最低价 收盘价 涨跌幅(%), 成交量

Table with columns: 代码, 名称, 开盘价, 最高价, 最低价, 收盘价, 涨跌幅(%), 成交量. Lists various stocks and their performance.

代码 名称 开盘价 最高价 最低价 收盘价 涨跌幅(%), 成交量

Table with columns: 代码, 名称, 开盘价, 最高价, 最低价, 收盘价, 涨跌幅(%), 成交量. Lists various stocks and their performance.

银河证券 股票、基金、国债 咨询电话 南阳路营业部 0371-63510030