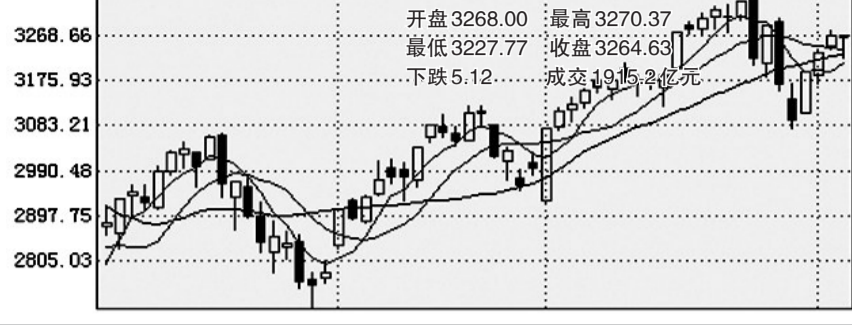


晚报股民俱乐部 周六举行报告会

时间:周六下午2时
主讲内容:炒股不败绝招系列之二和近期市场操作策略
地点:郑州市黄河路与文化路交叉口东50米中孚大厦2楼国都证券
乘车路线:6、28、22、23、64、63、86、30、105路等多条公交线路

沪综指日K线图



开盘 3268.00 最高 3270.37 最低 3227.77 收盘 3264.63 成交 1915.2亿元

涨停 13789.08 最高 13822.91 最低 13604.15 收盘 13759.83 下跌 40.67 成交 1194.1亿元

基金快讯

国投瑞银“一对多”专户 本周两单齐发

本报讯 本周,国投瑞银旗下两只“一对多”产品将分别通过光大银行和招商银行定向发行。
据了解,这两只“一对多”专户产品中两只产品均内置创新设计,以满足不同投资者的差异化投资需求,其中,通过光大银行发行的一只是投向封基与股债互换的组合,意在帮助投资人捕捉封基的投资机会;另一只通过招商银行发行的是内置CPPI和TIPP投资组合保险策略的混合型产品,产品设计旨在达到控制投资组合下行风险的目标。 中证

本版证券评论及数据仅供参考,据此操作,风险自担。

中国黄金投资金条 12月3日11时售279.50元/克

河南省钱币有限公司 0371-65705388/65756622

大盘表现平淡 个股行情非常精彩

随着股指连续反弹和逼近前期密集成交区,多空分歧有所加大,年末机构资金的结算等因素以及权重股的不作为也使得近期难以出现大行情。

大盘经过连续强劲反弹后,昨日出现了震荡走势。尽管大盘表现较为平淡,但个股行情依然非常精彩,涨停个股多达24只,表明市场做多气氛依然很强烈。技术上,昨日大盘一度跌穿20日均线后再度回拉,5日均线拐头向上,两市成交量依然保持在3000亿上方的水平,我们认为,大盘将继续反弹之势。

南京证券 近期难以出现大行情
周四大盘触及70日均线时,有买盘出现,指数收出较长下影线,显示具备一定支撑,下行风险不大。不过,随着股指连续反弹和逼近前期密集成交区,多空分歧有所加大,成交量也有所萎缩,年末机构资金的结算等因素以及权重股的不作为也使得近期难以出现大行情,市场上行的速度将明显减缓,反复震荡概率将加大。

东吴证券 做多力量已到强弩之末
从大盘的技术形态上看,昨日上证综合指数的K线形态呈现典型的抵抗性下跌形态,做多的主力尾盘拉高指标股来维持大盘不出收中阴线,意味着两市大盘短线做多力量已经到了强弩之末。一般情况下,市场出现这种特征以后,一旦有利空方面的外力作用,上证综合指数就可能再次出现实体较大的阴线。

深市A股行情表 (12月3日)

Table with columns: 代码, 名称, 开市价, 最高价, 最低价, 收盘价, 涨跌幅(%), 成交量. Lists various stocks and their performance.

Table with columns: 代码, 名称, 开市价, 最高价, 最低价, 收盘价, 涨跌幅(%), 成交量. Lists various stocks and their performance.

Table with columns: 代码, 名称, 开市价, 最高价, 最低价, 收盘价, 涨跌幅(%), 成交量. Lists various stocks and their performance.

郑州晚报第四届 投资擂台赛

(2009.10.19~12.18)
国都证券主办,比赛咨询电话63588028

第一名:司令
初始资产总值:86044.98元
当日资产总值:128860.1元
收益率:49.76%
持仓:长电科技16200股

第二名:涛哥
初始资产总值:678169.4元
当日资产总值:932181.2元
收益率:37.46%
持仓:世联地产100股、澳洋科技23000股、凌钢股份43000股

第三名:股票争霸王
初始资产总值:100726元
当日资产总值:120532.3元
收益率:19.66%
持仓:中煤能源8300股

第四名:百灵鸟
初始资产总值:236658.5元
当日资产总值:281163元
收益率:18.81%
持仓:莫高股份7000股、民生银行2000股、歌尔声学1800股

国都投资顾问刘清点评:大盘全天维持强势震荡,股指收收10日均线之上。盘中农业、钢铁、化工、创业板板块表现强势;黄金、有色金属股拖累指数。大部分选手仍以持股为主,百灵鸟、涨停敢死队短线操作积极。目前市场热点轮转较快,机会主要集中在中小盘、创业板个股,选手可积极参与此类个股的短线投资机会。