

郑州晚报第四届

(2009.10.19 ~ 12.18)

国都证券主办, 比赛咨询电话 63588028



第一名: 司令
初始资产总值: 86044.98元
当日资产总值: 119132.2元
收益率: 38.45%
持仓: 鞍钢股份 4400股、天宝股份 1600股、国金证券 400股

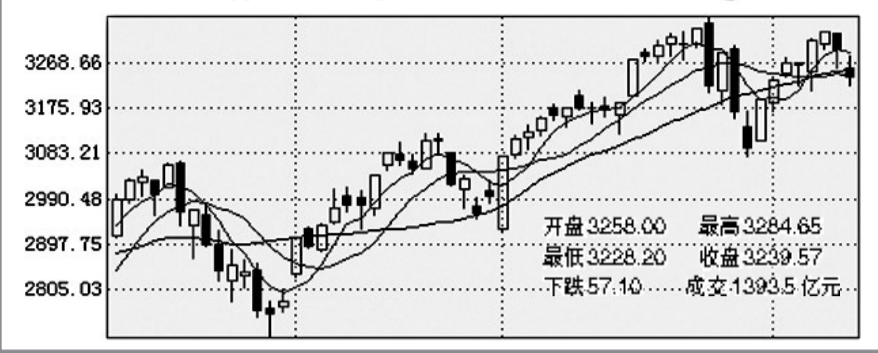
第二名: 涛哥
初始资产总值: 678169.4元
当日资产总值: 914674.5元
收益率: 34.87%
持仓: 世联地产 100股、天威保变 9300股、凌钢股份 43000股

第三名: 股票争霸王
初始资产总值: 100726元
当日资产总值: 118974.3元
收益率: 18.12%
持仓: 中煤能源 8500股

第四名: 梦白鸽
初始资产总值: 108552.5元
当日资产总值: 124889.2元
收益率: 15.05%
持仓: ST春兰 9101股、时代万恒 2501股

国都证券投资顾问刘清点评: 大盘低开全天
天弱震荡, 股指跌破10日、20日均线, 汽车
股表现相对强势, 盘中大部分个股下跌, 成交
量小幅萎缩。大部分选手仍以持股为主。目
前大盘维持弱势震荡格局, 建议选手适当降
低仓位, 保存收益, 重点关注权重股的动向。

沪综指日K线图



深成指 开盘 13777.82 最高 13905.77 最低 13713.52 收盘 13772.17 下跌 158.12 成交 856.6亿元

今日行情提醒
湖北宜化(000422)股权分置限售股份
6075.0596万股上市流通
奥飞动漫(002292)首发机构配售股份
800万股上市流通
罗莱家纺(002293)首发机构配售股份
702万股上市流通
信立泰(002294)首发机构配售股份 570
万股上市流通
赛格三星、华天酒店、*ST甘化、亿城股
份、津滨发展、远光软件、华锐铸钢、亚星客
车、南钢股份、上海家化召开股东大会

基金快讯

嘉实基本面50指数基金
今起发行

本报讯 在指数基金年行将收官之际, 指数基金却迎来了新的发展。今天, 国内首只基于基本面指数理念开发的指数基金——嘉实基本面50指数基金也开始正式发行。

业内人士认为, 嘉实基本面50指数基金选择两市基本面价值最高的50只股票进行投资, 通过指数化的投资手段, 把握具有良好投资基本价值上市公司投资机会。既能有效减少市场非理性因素造成的投资损失, 为投资者明年的投资布局提供了新选择。

本版证券评论及数据仅供参考, 据此入市, 风险自担。

中国黄金投资金条
12月9日11时售价 262.00元/克
河南省钱币有限公司 0371-65705388/65756622

权重股拖累 大盘调整空间有限

大盘调整空间有限, 投资者仍可逢低关注估值合理的大盘蓝筹股。
广发证券 向下考验30日均线
在本周9只新股发行的情况下, 下周再迎8只创业板股票发行, 新股发行密度明显加快, 美元的反弹也使黄金、有色两大品种走势形成压制, 短线大盘向下考验30日均线的可能性较大, 后市股指仍有震荡下行的可能。

世基投资 权重股拖累指数

从市场内部来看, 权重股预期中的反弹迟迟未到, 反而一再拖累指数, 而题材股见顶迹象更加明显, 短线行情因失去主线而变得没有方向。后期操作上, 我们依然坚持上周观点, 题材股逢反弹继续逢高减持, 对于蓝筹品种则可以保持一定耐心。

国都证券 大盘调整空间有限

由于上市公司业绩稳步回升, 市场估值仍存在提升的机会。考虑到近期美元反弹, 而且银行股再融资仍未明朗, 市场将以震荡蓄势为主。但大盘调整空间有限, 投资者仍可逢低关注估值合理的大盘蓝筹股。

深市A股行情表 (12月9日)

Table with columns: 代码, 名称, 开盘价, 最高价, 最低价, 收盘价, 涨跌幅(%), 成交量. Lists various stocks and their performance.

Table with columns: 代码, 名称, 开盘价, 最高价, 最低价, 收盘价, 涨跌幅(%), 成交量. Lists various stocks and their performance.

Table with columns: 代码, 名称, 开盘价, 最高价, 最低价, 收盘价, 涨跌幅(%), 成交量. Lists various stocks and their performance.

银河证券 股票、基金、国债
咨询电话
南阳路营业部 0371-63510030