

今日新股申购提示

富安娜 申购代码:002327 发行价格:30元 发行市盈率:46.88倍

新朋股份 申购代码:002328 发行价格:19.38元 发行市盈率:51倍

今日上市新股

普利特(002324),上市数量2800万股,发行价格22.5元。 理工监测(002322),上市数量1336万股,发行价格40元。

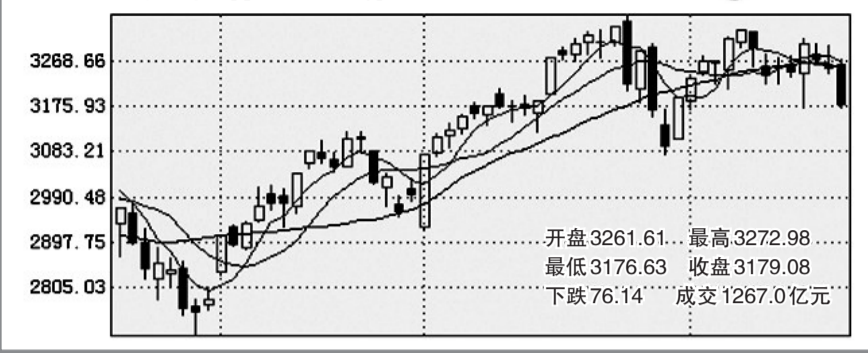
晚报新闻俱乐部 周六举行报告会

时间:周六下午2时 主讲内容:K线组合解读、主力操盘意图分析和近期市场操作策略

中国黄金投资金条 12月17日11时售价26160元/克

本版证券评论及数据仅供参考,据此操作,风险自担。

沪综指日K线图



深成指 开盘 13694.68 最高 13752.92 最低 13368.63 收盘 13391.72 下跌 273.25 成交 735.2亿元

股指一路走低

明日线明显

大盘下方比较强的支撑是3100点一线,这个位置是11月份的调整低点、60日均线、半年线集中汇聚的地方,我们认为市场如果再度下跌,多方将酝酿反击。

东吴证券 大盘短线或下探3130点

昨日早盘上证指数冲高到关键的技术位3270点附近时,大部分个股出现了比较明显的主动性抛盘。大家都知道,指数有效跌破技术位之后,抛盘一旦产生短线共振,大盘就会加速下跌。

国诚投资 下跌与资金面偏紧有关

近几天大盘的下跌与资金面偏紧有关,周四8家创业板公司发行,周五发行2只新股,一周发了10只新股。而下周还有6只创业板新股、3只中小板新股和中国北车等10只新股发行。

倍新咨询 如果再跌多方将酝酿反击

由于蓝筹股本身没有太大的下跌空间,因此市场系统性风险并不高。从技术上看,两市股指昨天形成破位走势,下方比较强的支撑是3100点一线,这个位置是11月份的调整低点、60日均线、半年线集中汇聚的地方,我们认为市场如果再度下跌,多方将酝酿反击。

深市A股行情表 (12月17日)

Table with columns: 代码, 名称, 开盘价, 最高价, 最低价, 收盘价, 涨跌幅(%), 成交量. Lists various stocks and their performance for Dec 17th.

代码 名称 开盘价 最高价 最低价 收盘价 涨跌幅(%) 成交量

Table with columns: 代码, 名称, 开盘价, 最高价, 最低价, 收盘价, 涨跌幅(%), 成交量. Lists various stocks and their performance for Dec 17th.

代码 名称 开盘价 最高价 最低价 收盘价 涨跌幅(%) 成交量

Table with columns: 代码, 名称, 开盘价, 最高价, 最低价, 收盘价, 涨跌幅(%), 成交量. Lists various stocks and their performance for Dec 17th.

代码 名称 开盘价 最高价 最低价 收盘价 涨跌幅(%) 成交量

Table with columns: 代码, 名称, 开盘价, 最高价, 最低价, 收盘价, 涨跌幅(%), 成交量. Lists various stocks and their performance for Dec 17th.

代码 名称 开盘价 最高价 最低价 收盘价 涨跌幅(%) 成交量

Table with columns: 代码, 名称, 开盘价, 最高价, 最低价, 收盘价, 涨跌幅(%), 成交量. Lists various stocks and their performance for Dec 17th.

代码 名称 开盘价 最高价 最低价 收盘价 涨跌幅(%) 成交量

Table with columns: 代码, 名称, 开盘价, 最高价, 最低价, 收盘价, 涨跌幅(%), 成交量. Lists various stocks and their performance for Dec 17th.

郑州晚报第四届 投资擂台赛

(2009.10.19~12.18) 国都证券主办,比赛咨询电话63588028



第一名:司令 初始资产总值:86044.98元 当日资产总值:116205.74元 收益率:35.05% 持仓:华夏银行8700股、国金证券400股

第二名:涛奇 初始资产总值:678169.4元 当日资产总值:866801.23元 收益率:27.81% 持仓:北京银行45000股

第三名:百灵鸟 初始资产总值:236658.46元 当日资产总值:272325.27元 收益率:15.07% 持仓:民生银行1000股

第四名:山峰 初始资产总值:398637.69元 当日资产总值:451896.22元 收益率:13.36% 持仓:渝三峡A8800股、太阳纸业7600股、\*ST秦岭7000股

国都证券投资顾问曹雪峰点评:大盘全天震荡下行,盘中热点散乱,个股普跌。选手普遍以持股为主。18日是大赛最后一个交易日,目前前三名到第十名选手成绩差别不太大,选手们要抓住机会,扩大收益,提升名次!预祝选手取得好成绩。

银河证券 股票、基金、国债 咨询电话 南阳路营业部 0371-63510030