

“瞩目郑西客运专线开通”

## 读者互动

## 瞩目郑西两小时生活圈 请您讲述“家在路上”的故事

有一条铁路,能带你在两小时之内掠过千年时空,从夏商穿越到汉唐;有一条铁路,承载了如此厚重的历史和人文,串联起的每个城市都闪耀着千年古都的光芒;有一条铁路,沿途刻满了时光的痕迹,让人不由自主地憧憬与怀想;有一条铁路,即将贯通中原与关中,成为联结中西部龙头城市最为快捷的通道……郑西客运专线,自修建之初,就吸引着各方关注的目光。如今,这条铁路就要投入运行,郑州-洛阳-西安,三大古都即将连成一线,而且,由于郑开大道和西咸大道的畅通便捷,直接受益的城市还有开封和咸阳。

一条铁路的开通,形成了豫陕之间的“郑州-西安”两小时生活圈,更使5座代表了华夏文明之源的古城就此紧紧联结,这些城市,以及在这些城市生活的人们会感受到怎样的变化?自今日起,本报推出“瞩目郑西客运专线开通”专题报道,联动沿途城市的《西安晚报》《洛阳晚报》《三门峡晚报》《渭南晚报》等媒体,从交通、旅游、物流等各个方面,全方位解析这条铁路贯通所带来的种种改变。同时,还将推出种种读者互动活动,使每一个置身其中的人们,都能参与到这场探讨中来。在郑西客运专线开通之时,本报还将联合铁路、旅游等部门,组织读者“抢鲜”上路,踏上穿越千年的寻古之旅,亲身体验这条铁路带来的“飞一般”便捷。

这条路的名字就叫郑西铁路客运专线,我们瞩目它的速度,我们瞩目它的便捷,我们将享受生活因它而变得更美。

晚报记者 邢进

# 郑西客运专线“试车”最高时速394.2公里

昨日,郑州铁路局发布了关于郑西客运专线的一条官方消息:12月11日,在郑西铁路客运专线上,单组“和谐号”高速动车组试验列车最高时速达到394.2公里。这个速度与武广的最高试验车速一致,创造了铁路全球最高营运速度。

晚报记者 辛晓青

## 【更便捷】通车后郑州到西安仅需两个小时

394.2公里每小时是什么概念?据铁路部门工作人员介绍,一辆火车跑过你的眼前,只要2秒钟。据介绍,即将上郑西线的是和谐号动车组,由于车型还有细微差别,以8节编组为例,车长在200米到214米左右,人一眨眼大概需要1秒钟,加上视觉延迟,一辆郑西上的列车经过你的面前,也就是一眨眼的工夫。

郑西客运专线是实施《中长期铁路网规划》首批开工建设的客运专线之一,是紧随武广高铁之后,又一条即将开通运营的具有世界一流水平的高速铁路。这条横跨豫陕两省的客运专线全长505公里。通车运营后,郑州至西安的列车运行时间将由6个多小时缩短至2小时以内。

## 【保安全】沿线防护网正在更换

记者从郑西专线上技术人员处了解到,现在铁路经过沿线,铁路的防护网正在进行更换,“以郑西的速度,站在铁路边半米之内的人,肯定要被路过的火车给吸进去,所以郑西客运专线采用全封闭。”

建设时期的防护网是铁质的,现在已经具备了试运行的条件,在联调联试过程中开始更换防护网,由过去的铁质网,全部更换成水泥柱的永久性防护网,以防止铁路沿线的居民随意穿越铁路,保障沿线居民的生命安全。



沿线防护设施 晚报记者 王银廷(资料图片)

## 【措施严】私自进入线路要受治安处理

据郑州铁路局介绍,为了做好郑西客专的安全防范工作,铁路局严格落实“施工不行车、行车不施工”的要求,按营业线进行施工计划管理,严禁无计划施工,杜绝在“天窗点”外施工、维修作业。并指定运输专业专人负责施工管理,合理编制施工和维修作业计划,做到一点多用,平行作业,提高综合“天窗”利用率,并对每项施工全程盯控,确保安全有序。对试验列车运行线路实行全封闭管理,确保全线封闭网内无闲杂人员、

废弃路料和杂物障碍。对于联调联试及试运行期间发现的设备问题,实行闭环管理,直至彻底销号。同时,全面加强郑西客专治安防范,对私自进入线路的可疑人员,一经发现严格按治安处罚条例严肃处理。

此外,他们还以郑西客专沿线的企业、村庄、学校等为重点,全面加强安全宣传教育,通过组织宣讲报告会、发放路外安全宣传画等形式,努力为郑西客专安全运营打造良好的外部环境。

## 3种交通到西安,哪个更划算?

□晚报记者 王菁

### 比速度比价格,哪个更划算?

受开通在即的郑西客专影响,郑州交运集团开往郑州至西安的豪华大巴票价由原来的每人135元降为每人80元,和普快硬座火车票价相差无几。目前郑州火车站始发列车T197途经西安的单程硬座票价为73元,行程6个多小时。郑州交运集团的郑州至西安豪华大巴单程行驶时间需要7个小时,每天5个班次。

郑西客专速度是提上去了,那票价是否也高不可攀呢?根据铁道部、发改委的批复,武广高铁、郑西客专都将实行试运行价,而已公布的武广高铁一等车全程票价为780元,二等车全程票价为490元。

由此推算,武广高铁全长1069公里,郑西客专全长505公里。郑西客专的票价预计是武广高铁票价的一半,即郑西客专一等车全程票价为390元左右,二等车全程票价为245元左右。搭乘客专单程计算则需要90分钟左右。

再看民航,东航旗下的幸福航空开辟的郑西航线,推出了单程低至三点二折的160元特价机票,加上燃油费和机建费还有80

元,就是240元左右,单程飞行时间需要70分钟。而目前郑西客专票价并未正式公布,至于到底便宜多少,预计春运前可知晓。

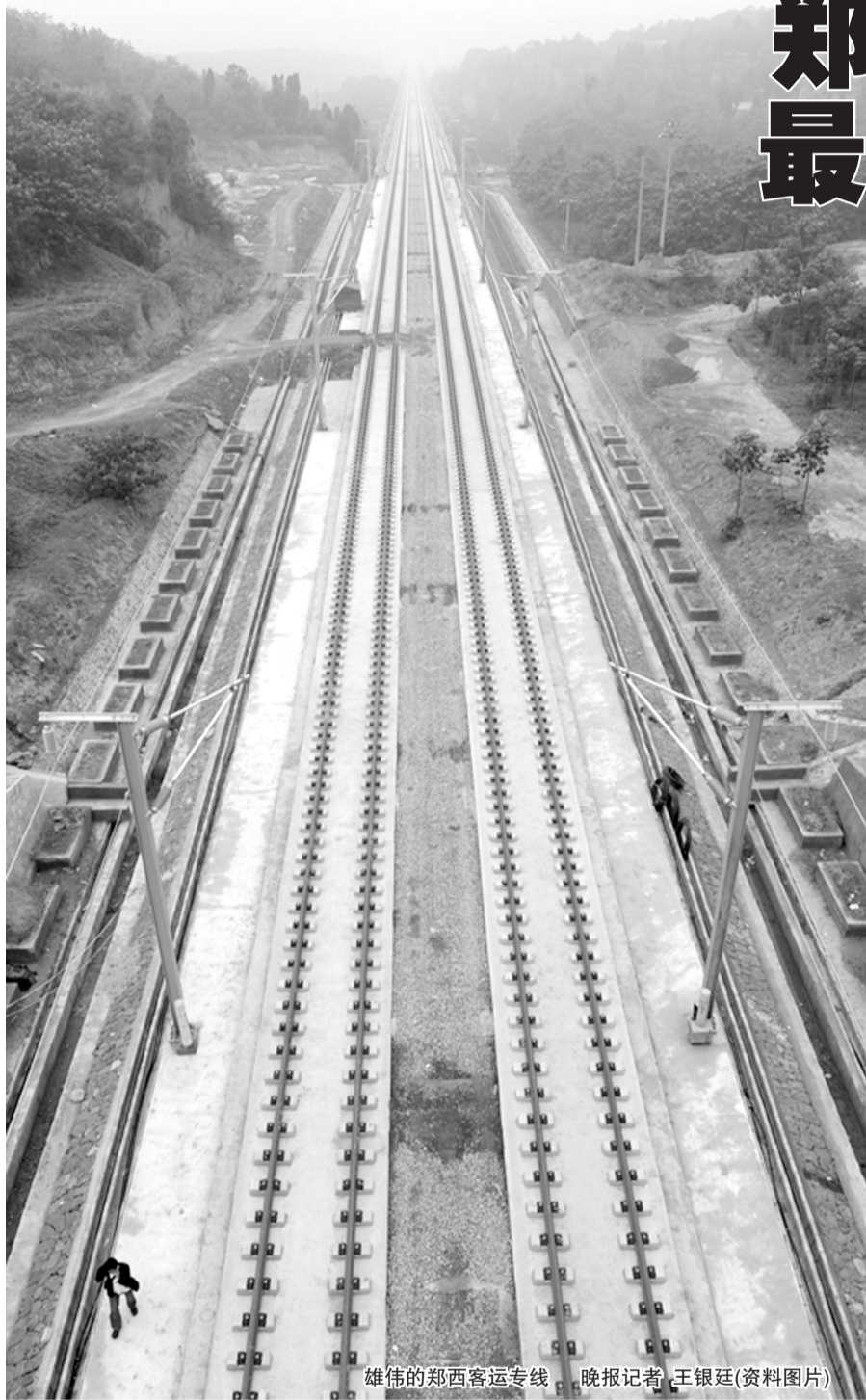
### 乘客刷卡进站,最快10分钟一班

与以往乘火车需要人工验票不同,郑西客运专线开通后,刷卡进站算得上是新亮点服务,就像咱们乘坐公交一样。

为方便不同旅客选择,郑西客运专线上的列车还将设置一站直达、站站停靠等多种运行方式,特别是高峰时段,最多时平均10分钟就会发一趟车。

在车次安排方面,将有西安、郑州两市对开,加上沿途站点停靠两个小时左右到达终点,而且,还可能安排一些车次,主要停靠旅游热点车站,如华山、洛阳等站,方便出外旅游者。关键是售票方式更加灵活,如计划与金融机构联手,直接刷卡进站。通达旅游城市的车次,发售往返车票。

据悉,目前我省沿线的三门峡、洛阳、郑州站都已进入扫尾工作,站内售票厅各售票窗口正在进行显示着各种车次停留和离开的时间调试。工程部门的人已经撤出施工现场,目前在对新客车站进行最后的装修和装饰工作。



雄伟的郑西客运专线 晚报记者 王银廷(资料图片)

## 2010年成互联网电视“普及年” TCL锐意创新引领全球彩电消费趋势



10日, TCL以417.38亿元获“中国最有价值品牌排行榜”,蝉联中国彩电第一品牌。据权威机构Display Search数据统计,在2009年第三季度, TCL液晶电视全球出货量接连赶超飞利浦和Vizio,率先带领中国彩电企业进入全球前六。

因为具备全球首创的后台自动升级系统, TCL互联网电视被称为真正的“互联网电视”。七月份, TCL互联网电视为用户进行了三次全球同步升级,实现了智能化、全网络和内容服务的完美融合,“影视下载”、“在线观看”、“远

程教育”、“在线卡拉OK”、“体感健身游戏”、“资讯快报”等众多精彩功能,全面开启互联网时代的无限精彩,被称作是彩电“航空母舰”。

当前, TCL已经推出超薄LED X10、超薄C10、P10、V10、E9等五大系列互联网电视,全面覆盖主流尺寸规格。即日起在全省各TCL彩电专柜预定TCL互联网电视的顾客,即可享受惊喜一:预定TCL互联网电视挂架、底座二选一免费赠送。惊喜二:预订订金100元,购买指定互联网LED抵1000元。惊喜三:购买TCL互联网制定机型,加送TCL挂烫机或TCL电压力锅。TCL当前拿出空前的优惠力度,进行岁末让利,意在迅速推动中国彩电市场的大换代,让更多家庭能轻松告别旧电视时代,提前享受互联网电视的全新精彩。更多详情请咨询全省各市TCL彩电专柜。活动预定电话0371-65346952。 樊无敌