

今日上市新股

中国北车(601299),上市数量162500万股,发行价格5.56元。

今日友情提醒

- 鑫龙电器(002298)首发机构配售股份560万股上市流通
综艺股份(002295)首发机构配售股份720万股上市流通
万科A(000002)定向增发机构配售股份26400万股上市流通
驰宏锌锗(600497)定向增发机构配售股份14000万股上市流通
泛海建设、中兴通讯、潍柴动力、山河智能、露天煤业、海大集团、日照港、大唐电信、康美药业、高淳陶瓷、广船国际、青岛海尔、华北制药、张江高科召开股东大会

基金快讯

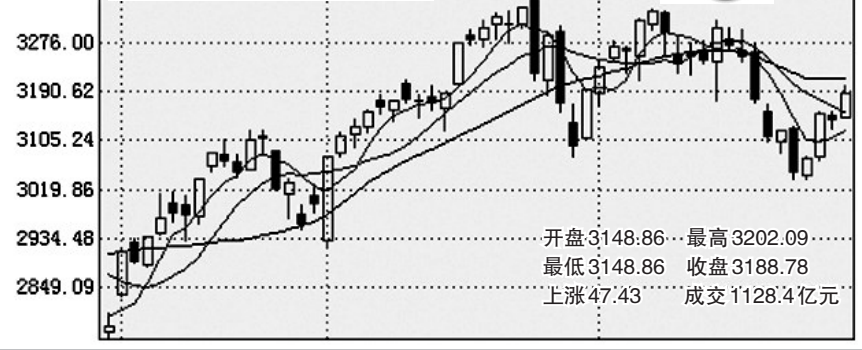
中银蓝筹混合基金2010年1月6日正式发行

本报讯 记者从中银基金获悉,该公司旗下第9只基金产品——中银蓝筹精选灵活配置混合型证券投资基金(163809)已获得证监会批准,将于2010年1月6日起正式在中行、招行、建行、民生银行及各大券商等机构发行,投资者届时可按需配置,以分享蓝筹股后市的高成长性收益。

据了解,中银蓝筹混合基金80%以上的股票资产将投资于业绩优良、收益稳定、在行业内占有支配性地位、红利优厚且估值合理的优质蓝筹公司股票,旨在满足目前市场中看好我国经济中长期发展潜力的投资者对于价值投资、长期投资的需求。 中证

本版证券评论及数据仅供读者参考,据此操作,风险自担。

沪综指日K线图



深成指 开盘13311.02 最高13502.36 最低13311.02 收盘13463.98 上涨174.04 成交689.0亿元

走势超出预期

放量突破3180点

大盘短期攻击目标也已经实现,市场后期更可能是在半年线到30日均线之间的狭窄区域内窄幅震荡,来逐步消化上方的套牢盘筹码。

东海证券 上方压力不可小视

昨日股指日K线收出带上影线的阳线,由于沪综指3200点上方开始逐步步入前期密集成交区,上方压力仍不可小视,同时股指在完全回补前期向下跳空缺口之后,短期攻击目标也已经实现,市场后期更可能是在半年线到30日均线之间的狭窄区域内窄幅震荡,来逐步消化上方的套牢盘筹码。

国诚投资 建议逢高适当减仓

昨日沪综指站稳10日均线,放量突破了3180点缺口一带的压力位,显示了较强的做多欲望,同时KDJ技术指标继续上行,短线还没有超买,MACD中的绿柱在缩短,白线有望上穿黄线,预示着股指还有进一步冲高的动能,短线投资者要关注20日、30日均线的压力,建议逢高适当减仓。

南京证券 短线以震荡整固为主

整体来看,受政策面利好影响周一股指继续反弹,周期性行业成为股指上攻的重要做多板块。此外,农林牧渔、家用电器等业绩预增超预期的板块也继续受到资金热捧,这表明目前市场仍然不缺热点,股指仍有进一步上行的动力。不过需要指出的是,成交量虽然同比有所放大,但整体仍为萎缩状态,并且由于前期套牢盘较重,股指在20日均线附近即3200点之上仍将面临较大压力,短线走势将以震荡整固为主。

深市A股行情表 (12月28日)

Table with columns: 代码, 名称, 开盘价, 最高价, 最低价, 收盘价, 涨跌幅(%), 成交量. Lists various A-share stocks and their performance for Dec 28th.

Table with columns: 代码, 名称, 开盘价, 最高价, 最低价, 收盘价, 涨跌幅(%), 成交量. Lists various A-share stocks and their performance for Dec 28th.

Table with columns: 代码, 名称, 开盘价, 最高价, 最低价, 收盘价, 涨跌幅(%), 成交量. Lists various A-share stocks and their performance for Dec 28th.

Table with columns: 代码, 名称, 开盘价, 最高价, 最低价, 收盘价, 涨跌幅(%), 成交量. Lists various A-share stocks and their performance for Dec 28th.

Table with columns: 代码, 名称, 开盘价, 最高价, 最低价, 收盘价, 涨跌幅(%), 成交量. Lists various A-share stocks and their performance for Dec 28th.

Table with columns: 代码, 名称, 开盘价, 最高价, 最低价, 收盘价, 涨跌幅(%), 成交量. Lists various A-share stocks and their performance for Dec 28th.

公告速递

- (002255)联化科技 预计2009年度实现归属于母公司所有者的净利润比上年增长70%-90%。
(000590)紫光古汉 32061570股限售股2009年12月30日上市流通。
(000868)安凯客车 89700000股限售股2009年12月30日上市流通。
(000789)江西水泥 日前,公司收到江西省财政厅下拨的“2009年和清算2007-2008年淘汰落后产能中央财政奖励资金”690万元,计入公司2009年当期损益。
(000061)农产品 日前,公司与寿光市国有资产管理局签订《股权转让合同》,将所持有的山东寿光蔬菜批发市场有限公司股权54.41%转让给寿光市国有资产管理局,转让价格为人民币86539485.87元。现相关股权转让过户手续已全部办理完毕。本次公司股权转让预计产生税后收益2100万元左右。
(000023)深天地A 股东深圳市投资控股有限公司于2009年10月21日~12月25日通过集中竞价交易方式减持153万股,占总股本比例为1.10%。本次减持后该公司尚持有公司股份2212.3万股,占总股本比例为15.94%。
(002076)雪莱特 公司于2009年12月26日接到控股股东、董事长柴国生通知,柴国生本人于2009年11月12日至12月25日通过深圳证券交易所二级市场集中竞价交易累计出售所持有的公司流通股1846768股,约占公司总股本的1.002%,平均减持价格为每股10.749元。

中国黄金投资金条 12月28日11时售价256.80元/克 河南省钱币有限公司 0371-65705388/65756622

100万可融到300万 股票融资快 融资热线:400-6676-898

银河证券 股票、基金、国债 咨询电话 南阳路营业部 0371-63510030