

河南鹏宇工程装饰有限公司 补办建设工程规划许可证手续批前公示

河南鹏宇工程装饰有限公司现正在我局补办建筑审批手续，根据有关法律法规和《河南省城市规划公示制度》的要求，现予以公示：

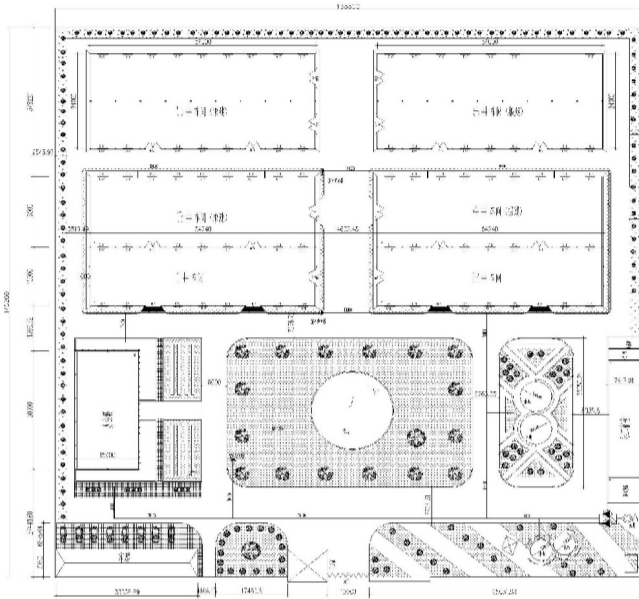
- 一、项目名称：办公综合楼、车间、职工宿舍
- 二、建设单位：河南鹏宇工程装饰有限公司
- 三、建设地点：郑州航空港区建设路北侧
- 四、建设规模：

综合办公楼建筑面积：1305平方米	车间建筑面积：2603.52平方米	职工宿舍建筑面积：281.7平方米
建筑类型：钢结构	建筑类型：钢结构	建筑类型：砖混
建筑高度：10.08米	建筑高度：6米	建筑高度：3.5米
建筑色彩：玻璃幕墙	建筑色彩：浅黄色	建筑色彩：浅黄色
建筑风格：现代	建筑风格：现代	



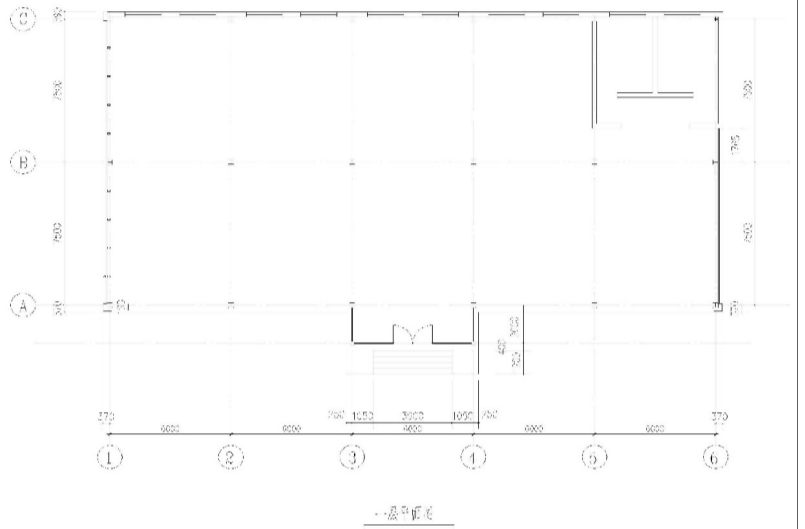
五、附图

总平面布置图

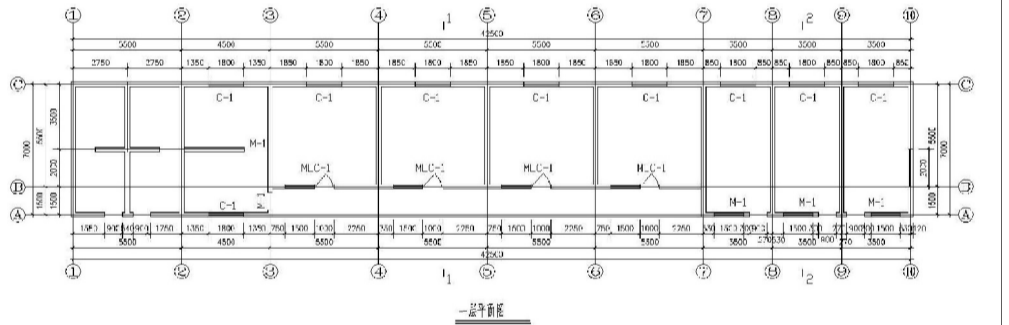


平面规划图 1:500

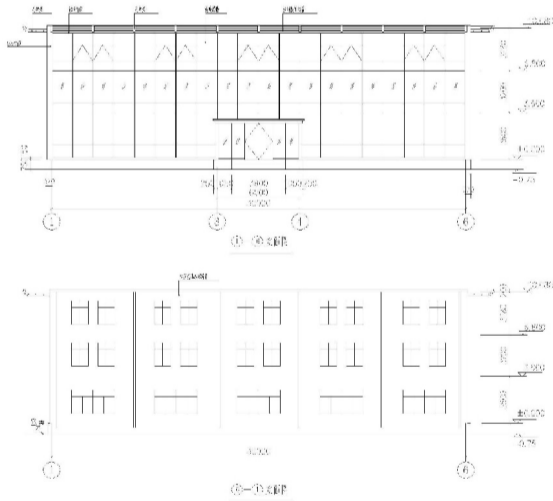
办公楼一层平面图



职工宿舍一层平面图



办公楼立面图



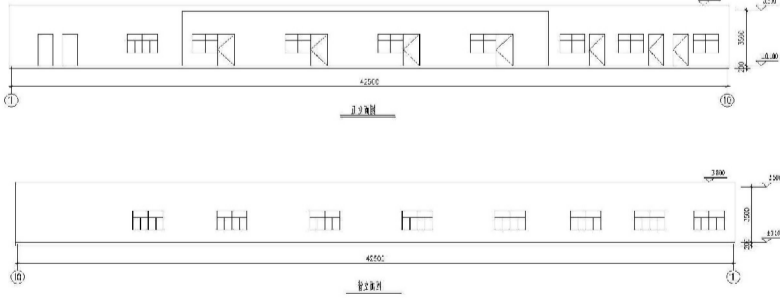
职工宿舍单体效果图



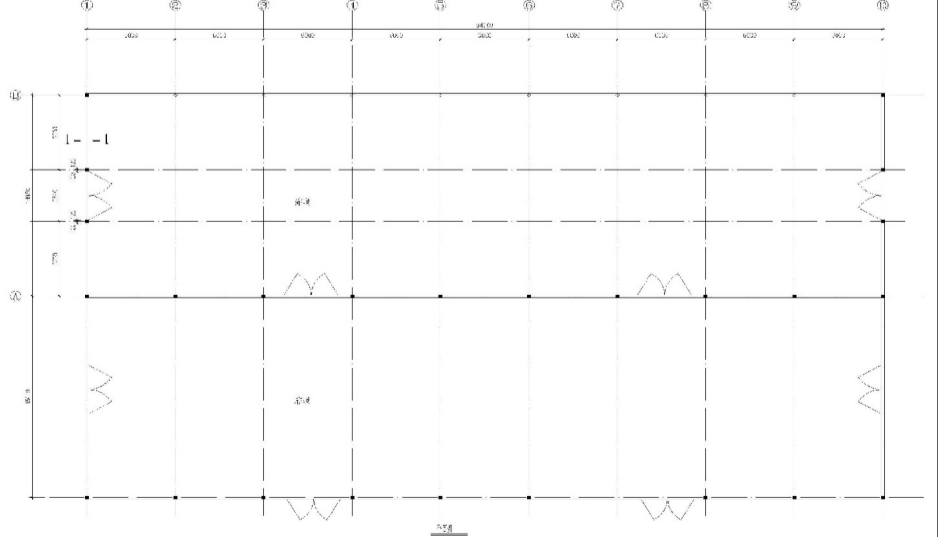
办公楼单体效果图



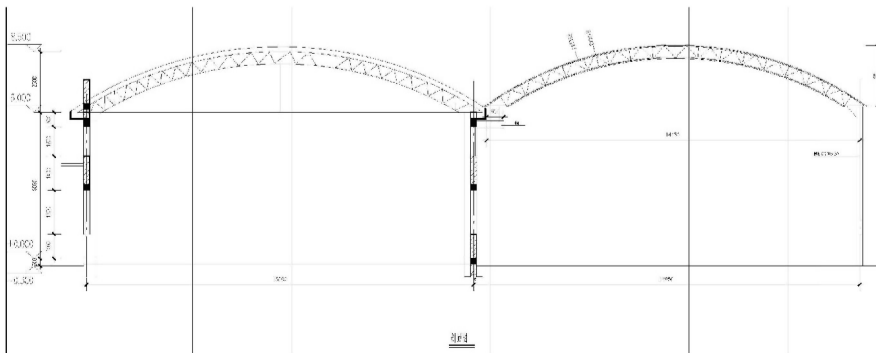
职工宿舍立面图



车间一层平面图



车间立面图



该项目公示日期为：2010年1月23日—2010年1月31日。

如有意见和建议，请于公示时间内向我局反馈。

咨询电话：0371-62580906

经办科室：规划科

经办人：李杰

郑州航空港区规划建设房管局
二〇一〇年元月二十日