

今日上市新股

海宁皮城(002344) 上市数量5600万股,发行价格20元。
巨力索具(002342) 上市数量4000万股,发行价格24元。
禾欣股份(002343) 上市数量2000万股,发行价格31元。

今日友情提醒

德赛电池(000049)股权分置限售股份6546.8475万股上市流通
晋亿实业(601002)首发原股东限售股份43717万股上市流通
威海广泰(002111)首发原股东限售股份610.2411万股上市流通
武汉中百(000759)每10股配2.9股,配股价5.07元,配股缴款日

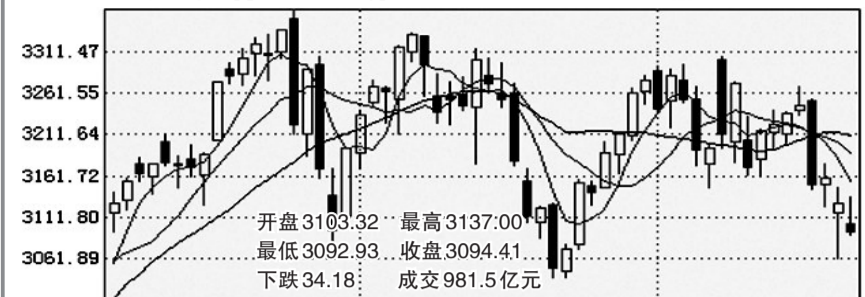
基金快讯

华富收益增强债券基金即将分红

本报讯 记者昨日从华富基金获悉,该公司旗下华富收益增强债券基金即将分红,A类每10份基金份额拟派发红利0.3元,B类每10份基金份额拟派发红利0.2元,权益登记日为1月28日,红利发放日为1月29日。
根据银河证券2009年基金业绩统计,债券基金受债券弱势影响,一级债基年度平均收益仅4.73%。而华富收益增强债券A和华富收益增强债券B的业绩增长为11.90%和11.43%,大幅领先同类基金平均收益率,且排名第一。 中证

1:2放大资金 提供炒股资金快 咨询热线:400-6676-898

沪综指日K线图



深成指 开盘12506.14 最高12640.73 最低12458.56 收盘12470.19 下跌125.75 成交568.62亿元

市场信心不足 大盘弱势明显

技术上后市大盘仍将维持震荡行情,后市关注3100点和半年线能否收回,下档关注3080点附近的支撑。

华讯财经 预计维持反复震荡格局

昨天大盘并没有出现想象中的大跌走势,这是一个非常积极的信号,表明短期大盘已有转强趋势,从整体的大趋势看,大盘还是运行在3000点到3300点的大箱体中。大盘在经历了前期的大跌之后,目前的指数在3100点附近出现了一定止跌企稳迹象,预计短期大盘将在这个区域维持反复震荡格局。

世基投资 大盘短期反弹力度有限

大盘昨天虽然出现调整,但并未创出新高,成交量也快速萎缩,说明恐慌性杀跌已暂告一段落,同时在A股收盘后港股出现反弹,道琼斯指数的股指期货也在上涨,预计短期整固后大盘会展开反弹,但在目前市场环境中,大盘短期反弹力度有限。

北京首证 下档关注3080点附近支撑 昨天两市低开震荡,日K线收阴,日线技术指标KDJ依然弱势,MACD指标再度下穿到0轴之下,绿柱继续放大,沪指失守3100点整数关口。技术上后市大盘仍将维持震荡行情,后市关注3100点和半年线能否收回,下档关注3080点附近的支撑。

深市A股行情表 (1月25日)

Table with columns: 代码, 名称, 开盘价, 最高价, 最低价, 收盘价, 涨跌幅(%), 成交量. Lists various A-share stocks and their performance for January 25th.

Table with columns: 代码, 名称, 开盘价, 最高价, 最低价, 收盘价, 涨跌幅(%), 成交量. Continuation of the A-share market data table.

Table with columns: 代码, 名称, 开盘价, 最高价, 最低价, 收盘价, 涨跌幅(%), 成交量. Continuation of the A-share market data table.

Table with columns: 代码, 名称, 开盘价, 最高价, 最低价, 收盘价, 涨跌幅(%), 成交量. Continuation of the A-share market data table.

Table with columns: 代码, 名称, 开盘价, 最高价, 最低价, 收盘价, 涨跌幅(%), 成交量. Continuation of the A-share market data table.

本版证券评论及数据仅供参考,据此入市,风险自担。

股票、基金、国债 银河证券 咨询电话 0371-63510030 南阳路营业部