

今日新股申购提示

浩宁达 兴民钢圈 申购代码:002356 发行价格:36.5元 发行市盈率:63.81倍

今日友情提醒

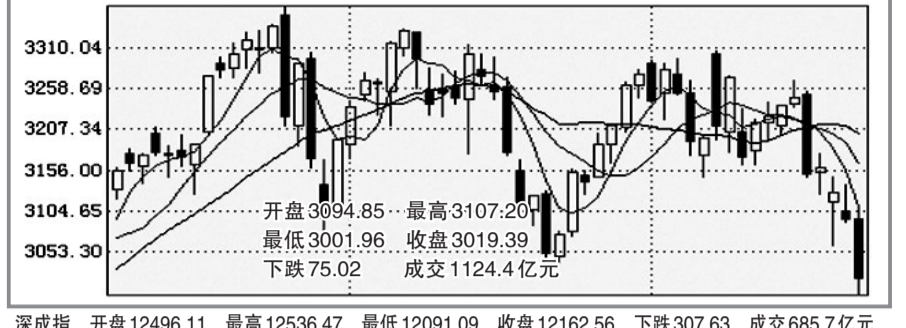
中铁二局(600528)定向增发机构配售股份16640万股上市流通 武汉中百(000759)每10股配2.2股,配股价5.07元,配股缴款日

年报快讯

(000901)航天科技 2009年每股收益0.031元 (000059)辽通化工 预计2009年度净利润约21000万元,同比下降45%左右

本报证券评论及数据仅供参考,据此操作,风险自担

沪综指日K线图



深成指 开盘 12496.11 最高 12536.47 最低 12091.09 收盘 12162.56 下跌 307.63 成交 685.77亿元

市场有点恐慌

从稳健角度出发,建议投资者整体降低仓位,保持低仓位运作是不错的选择。

北京首证 大盘仍有探底可能

昨日两市冲高回落,日K线收出长阴线,日线技术指标继续破位,沪指失守半年线之后,再度失守5月线和10月线,逼近3000点整数关口。

中投证券 保持低仓位运作

周二沪深股指小幅高开后一路走低,日K线形成一根大阴线,成交量较上一交易日有所放大。上证综合指数一度接近3000点大关,多方虽顽强守住,但后市仍有可能跌破3000点,大盘短线走势仍不乐观。

东吴证券 短线反弹概率较大

昨日上证综合指数有效跌破中期支撑区域即3095点,该点位的有效跌破预示着大盘运行到弱势阶段。K线形态显示,上证指数的短线做空能量已经消耗得比较充分,短线出现反弹的概率较大。

长城证券 基金专栏

华宝兴业多策略基金点评

华宝兴业基金是国内首批中外合资基金管理公司,旗下管理基金13只,管理资产规模620亿元,在基金公司中排名第13位。华宝兴业基金产品线齐全,投资风格稳健,选股时能力强,牛市中业绩较快增长,调整市中风险控制得力。

长诚证券郑州营业部 马捷 电话:0371-60232025

1:2放大资金 提供炒股资金快 咨询热线:400-6676-898

深市A股行情表 (1月26日)

Table with multiple columns: 代码, 名称, 开盘价, 最高价, 最低价, 收盘价, 涨跌幅(%), 成交量. Contains market data for various stocks.

银河证券 股票、基金、国债 咨询电话 南阳路营业部 0371-63510030