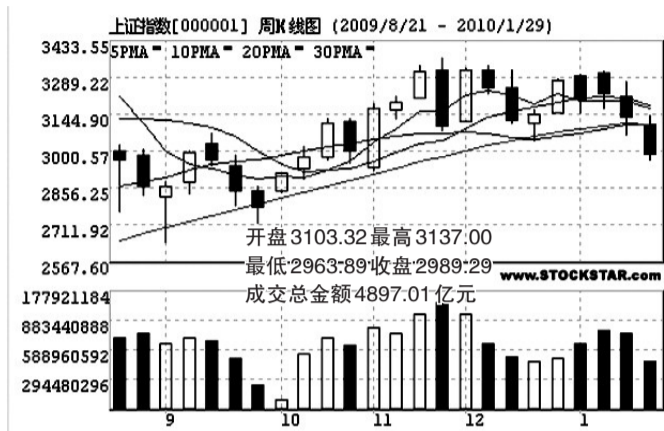
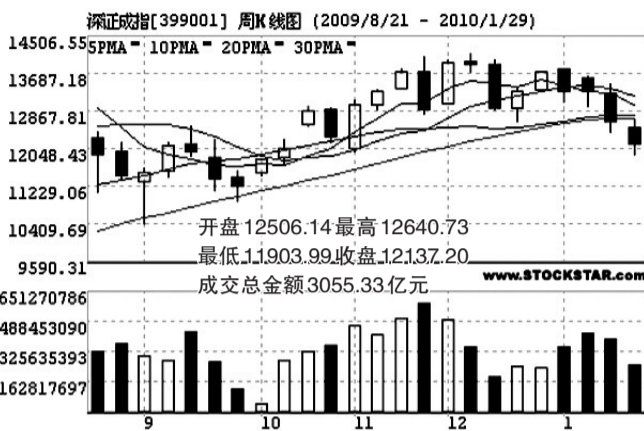
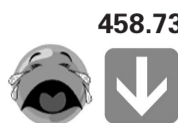


沪综指周K线图



深成指周K线图



>>> 声音

保持政策连续性和稳定性难度加大,一些刺激政策面临调整压力。
——商务部副部长钟山在日前召开的全国商务系统财务工作会议上表示

按照国务院的工作部署,目前中央正在酝酿推出新一轮鼓励和引导民间投资的政策措施。

——在1月28日召开的2009年度中国民营经济发展形势分析会上,发改委副主任穆虹表示

中国将继续、并且将确保维持当前的政策,财政和货币政策仍然相对宽松。

——中国人民银行副行长朱民在出席达沃斯世界经济论坛时表示

各银行业金融机构一定要根据实体经济有效需求和审慎标准,合理控制信贷增量,把握好信贷投放节奏,努力实现逐季均衡投放和平稳增长。高度关注房地产市场变化,严格执行有关信贷政策,加强对房地产贷款业务的监督管理和窗口指导。

——1月26日,银监会党委书记、主席刘明康在中国银监会召开的2010年第一次经济金融形势分析通报(电视电话)会议上指出

商业银行要防止信贷投向过度集中于部分领域,防范信贷风险。

——1月25日,央行副行长苏宁在参加人民银行上海总部召开的2009年度上海市金融形势分析会时作上述表示

目前股指期货上市的各项准备工作正积极推进,要珍惜机遇,严控风险,严格落实投资者适当性制度的各项要求,扎实推进投资者开户工作,确保股指期货顺利推出和平稳运行。

——证监会主席助理姜洋在期货公司和证券公司高管人员股指期货培训班上讲话指出

股指期货开户或在春节后一周,而四五月间或将正式推出。

——1月24日下午,北京工商大学证券期货研究所所长胡俞越在新浪财经主办的全国股指期货仿真联赛启动仪式上表示

我对今年中国股市走势并不太乐观,我认为还是会往下走,因为现在A股的价格已经太高了。我个人手上没有任何A股股票。我一直认为,中国有着13亿人口,越来越多的人会热衷旅游,旅游业是很值得投资的行业。

——世界著名投资大师吉姆·罗杰斯1月26日在广州表示

大盘明显破位 保存实力最重要

中投证券

依然存在继续下跌可能

从技术面看,上证综合指数已经跌破半年线,且技术形态上有形成圆弧顶的可能。上周沪指在3000点整数关口有企稳反弹迹象,但是考虑到向上反弹空间有限,后市依然存在继续下跌的可能。技术上看,沪市在年线一带和2009年8月底的低点附近有较弱的支撑,中线两市大盘有望维持宽幅震荡格局。

本期导读

B02

烟台冰轮

带量走出反弹行情

B03

证监会:

主承销商要多考虑投资者利益

B04

李志林认为

单边下跌市已到尽头

B05

货币市场基金

收益率有望上行

维持看空观点不变

周五两市涨跌互现,沪指最终还是未能站上3000点,显示市场还是较弱,对于指数,我们继续维持看空的观点不变,因为到目前为止,指标股依然没有止跌迹象,指数想企稳,最基本的条件就是权重股不再杀跌,此外,外盘已呈现连续下跌态势,若外盘继续下跌,指数还得再下一台阶。下周如果指数不能有效收复3000点,投资者仍应继续降低仓位。

联讯证券

爱建证券

静观其变是明智选择

从技术上看,周五股指低开高走缩量反弹,在运行至短期五日均线时遭遇阻力,后市的反弹高度还需要市场成交量的配合,如果投资者参与热情继续保持低迷,那么反弹的持续性可能受到制约。以目前的市况看,建议投资者仍不宜盲动,静观其变是明智的选择,仓位轻的投资者可适度把握市场热点做点短线。

大盘有继续反弹可能

从技术上看,周五两市尾盘回落,日线收阳,日线的KDJ指标开始回暖,MACD指标绿柱开始缩短,技术上看后市大盘仍有继续反弹的可能。整体来看,上证指数的阻力在3100点至3150点。投资者对后市可谨慎乐观,可用中线的思路逢低布局政策受益的前期涨幅不大的优质个股,但不宜盲目追高,满仓操作。

北京首证

国诚投资

继续维持震荡盘整格局

昨日股指受阻于5日均线出现冲高回落走势,市场观望气氛依然较浓,大盘已经连续4周收阴,并且跌破30周均线,弱势特征非常明显,在没政策利好的情况下,大盘将继续维持震荡盘整格局。因此在没有明确的政策利好出台之前,作为投资者还是应多看少动,等待市场趋势明朗后再作打算。

王亚伟:区域规划有虚有实 关注新疆海南地产股

本报讯 由中国证券业协会、上海证券交易所及深圳证券交易所联合举办的“新股发行体制改革研讨会”29日在上海召开,最牛基金经理王亚伟也应邀出席。王亚伟在会议间隙接受网易财经独家专访时表示,目前正被市场热炒的区域规划概念有实有虚,需要加以甄别进行投资。

王亚伟称,地方规划需要将国家战略与各

地实际情况相结合,才有价值。“规划就是一个文件,很简单,但是有价值的规划能够结合国家战略发展的方向。”他称,中西部在整个国家战略中有崛起的需要,这些区域投资价值更高,新疆、海南等地区都属于这类板块。

2009年四季报显示,王亚伟管理的基金房地产仓位逆势上升,这在众多基金经理抛弃地产股的同时显得较为“另类”。对此,王

亚伟表示,没有刻意去在房地产板块加仓,地产板块仓位上升是自下而上选择的结果。不过,他表示,二三级地区的房地产市场具有更高的投资价值。

“房地产本来就是区域性板块,各地情况都有所不同,很多地方不会受到宏观调整的影响,有自身上涨的需要。”王亚伟表示,二三级城市的房地产板块投资价值值得关注。 网财

晚报股民俱乐部 今天下午举行报告会

时间:下午2点
主讲内容:调整市操作技巧和近期股票投资策略
地址:郑州市黄河路与文化路交叉口东50米中孚大厦2楼国都证券

本周刊所有证券、基金、彩票评论及数据仅供参考,据此操作,风险自担。